

Herausnehmbar  
und dennoch  
stabil

Ankylos®

## Das SynCone® Konzept

Zahnersatz mit dem Komfort einer festsitzenden Brücke

# Das SynCone<sup>®</sup> Konzept

## Stabile Prothesen für die Sofort- und Spätversorgung

Ankylos SynCone C/ 5°-Aufbauten ermöglichen die schnelle und wirtschaftliche Versorgung des zahnlosen Unterkiefers mit einer sofortbelasteten Prothese auf vier präfabrizierten Konusaufbauten interforaminal. Die minimal-invasive Behandlung erlaubt die Eingliederung der Prothese noch während der Anästhesiephase. Im Rahmen der Spätversorgung dient Ankylos SynCone C/ 5° als präfabriziertes Halteelement für Prothesen im Unter- und Oberkiefer. Neue Angulationen der Aufbauten erlauben dabei eine bessere Parallelisierung. Die intraorale Verklebung sorgt dabei für einen spannungsfreien (passiven) Sitz der Prothese.





## Einfache Handhabung und Komponentenflexibilität

### 5°-Konuswinkel

- Vereinheitlichte Kopfgeometrie für Unter- und Oberkiefer
- Unabhängig von der Anzahl der Implantate



### Breites Spektrum an Angulationen

- 7,5° für exaktere Ausrichtung im Unterkiefer
- 22,5° und 30° speziell für den Oberkiefer
- Alle Angulationen in allen Gingivahöhen für mehr Flexibilität



### Parallelisierungslehre mit Drehhilfe

- Positionierschlüssel Standard kann in den Schaft eingehakt und der Aufbau über die Parallelisierungslehre einfacher ausgerichtet werden



### Konuskappe mit und ohne Retention

- Direkt verwendbar zum Einkleben in Metallgerüste



### Verschlusschraube für geraden Aufbau

- Verschließen des Schraubenkanals einfacher als mit Kunststoff



# Das Prinzip Konuskrone

Ankylos SynCone überträgt die klinisch bewährte Stabilität der konischen Aufbauverbindung auf die Verbindung zwischen Aufbau und Prothese. Diese zweite Konusverbindung sichert eine festsitzende, definitive Versorgung und minimiert Spalt und Mikrobeweglichkeit. Im Vergleich zu Stegversorgungen oder anderen bekannten präfabrizierten Verbindungselementen bieten SynCone-Konuskronen eine kraftschlüssige und spielfreie Verbindung und beseitigen damit die Probleme, die oft mit zahnlosen Kiefern einhergehen:

- Druckstellen und Druckatrophie
- Inaktivitätsatrophie
- Knochenverlust und Notwendigkeit der Unterfütterung
- Konstruktionsbedingte Probleme mit der Mesostruktur

Eine Konusverbindung dient als Halteelement, bei dem die Sekundärkrone durch Flächenkontakt Retention auf der konischen Primärkrone findet. Wird diese Retention einmal überwunden, kann die Prothese leicht entfernt werden. Dagegen weist eine parallelwandige Teleskopkrone während des gesamten Abziehens der Prothese Friktion auf.

Das Einsetzen einer auf Konuskronen fixierten Prothese ist für den Patienten einfacher, da der untere Durchmesser der Sekundärkrone immer größer als der obere Durchmesser der Primärkrone ist.

## Die Synergie der zwei Koni

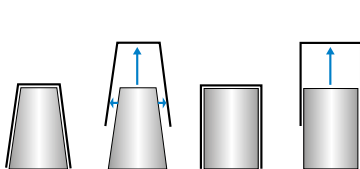
Die konische TissueCare-Connection erlaubt eine 360-Grad-Ausrichtung der nicht indexierten Aufbauten in jeder Position. Durch Rotation der abgewinkelten Aufbauten kann eine parallele Ausrichtung der Aufbauten erzielt werden, die der Einschubrichtung der Prothese entspricht (Torkelkonusprinzip).

Die Ankylos SynCone-Aufbauten weisen im Inneren eine frei bewegliche Spannschraube auf, mit deren Hilfe sich der Konus des Aufbaus im Verbindungskonus des Implantats so verdrehen lässt, dass eine gemeinsame Einschubrichtung hergestellt wird.

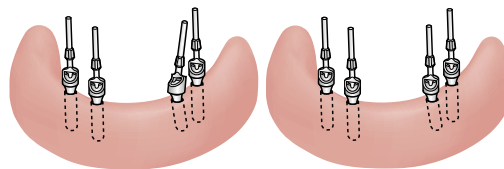
## Vorteile für den Patienten

Durch das Prinzip der Konuskrone wird die Prothese so zur herausnehmbaren Brücke mit:

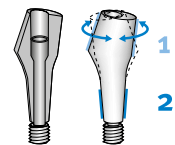
- sehr hoher Stabilität
- viel Kaukomfort
- verkleinerter Prothesenbasis
- Verbesserung der Phonetik
- optimaler Hygienefähigkeit



Einfacheres Einsetzen und Entfernen der Prothese bei konischen Aufbauten (links) im Vergleich zu parallelwandigen Halteelementen (rechts)



Herstellung einer gemeinsamen Einschubrichtung der Aufbauten dank nicht indexierter Konusverbindung



Freie Rotationsmöglichkeit des Aufbaus (1) im Verbindungskonus des Implantats (2).

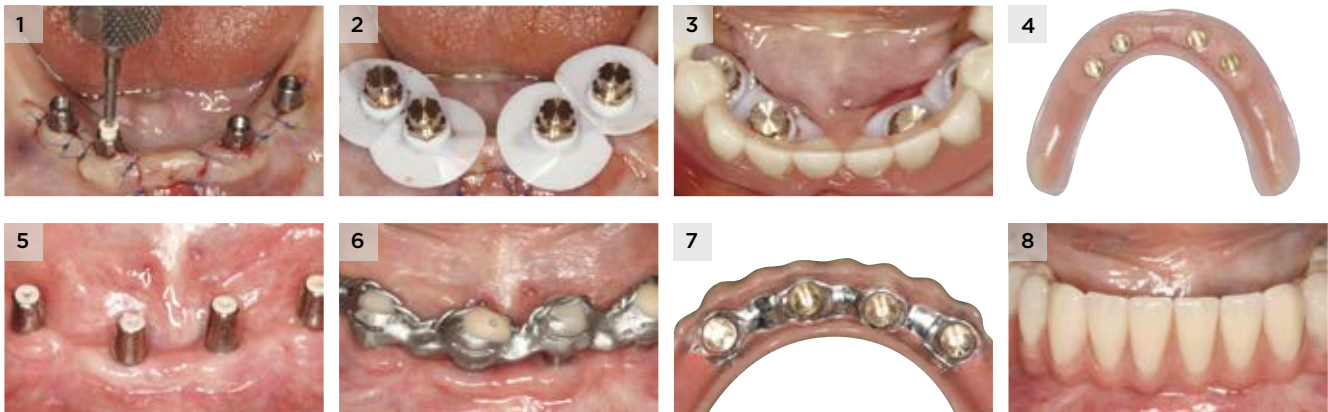
# Ankylos® SynCone® in der Sofortbelastung

SynCone berücksichtigt optimal die Anforderungen an ein geriatrisches Sofortbehandlungskonzept. Bereits etwa zwei Stunden nach Behandlungsbeginn verlässt der Patient die Praxis mit einer festsitzenden Prothese. SynCone bietet dem Behandler entscheidende Vorteile:

- Verkürzung der kompletten Behandlungsdauer
- Vereinfachung durch präfabrizierte Komponenten für die Chairside-Vorgehensweise
- Verknüpfung der klinisch bewiesenen Eignung der Ankylos-Implantate für die Sofortbelastung mit einer innovativen präfabrizierten Anwendung der Doppelkronentechnik

## 1 - 4 | Sofortversorgung des zahnlosen Unterkiefers mit Ankylos SynCone

*(Fotos: Dr. Dittmar May, Lünen/D, Zahntechnik: Dentallabor Alt & Schmidt GmbH, Lünen/D)*



## 5 - 8 | Spätversorgung mit laborverstärkter Prothese auf eingeeilten Implantaten

*(Fotos: Dr. Dittmar May, Lünen/D, Zahntechnik: Dentallabor Alt & Schmidt GmbH, Lünen/D)*

# Ankylos® SynCone® in der Spätbelastung

Falls eine Sofortbelastung nicht möglich oder nicht erforderlich ist, verfügt SynCone über mehrere Vorteile bei der Verwendung auf eingeeilten Implantaten:

- Spannungsfreier Sitz (passiver Sitz) durch intraorale Verklebung der Konuskappe mit dem Gerüst
- Vereinfachung durch präfabrizierte Komponenten für die Chairside-Vorgehensweise
- Prothesenhalt ist dem zeitaufwändig gefrästen Steg überlegen und dabei deutlich kostengünstiger
- Verbesserte Hygienefähigkeit für den Patienten

# Das SynCone<sup>®</sup> Konzept

## Vergleich zu anderen herausnehmbaren Versorgungsoptionen

	Steg	Kugelanker	Locator	SynCone
<b>Hygienefähigkeit der Suprakonstruktion</b>	erschwert	einfach	einfach	einfach
<b>Verankerungsprinzip</b>	Friktion über unterschiedliche Steganker	Metallmatrize auf Metallkugel	auswechselbare Nylonmatrize auf Titandrittpatrize (Druckknopf)	präfabrizierter Konus mit präfabriziertem Aufbau
<b>Aktivierung der Halteelemente</b>	eingeschränkt	eingeschränkt	nicht möglich	nicht erforderlich, da nahezu verschleißfrei
<b>Austausch der Halteelemente</b>	aufwändig bis einfach - abhängig von der Konstruktion	aufwändig	sehr einfach	nicht erforderlich, da nahezu verschleißfrei
<b>Ausgleich für schräg gesetzte Implantate</b>	aufwändig	leichte Divergenzen sind möglich	leicht möglich	leicht möglich

Dr. Mischa Krebs, Prothetische Versorgungsoptionen zahnloser Kiefer, erschienen in: pip - Praktische Implantologie und Implantatprothetik, 2/2011, S. 49



# Ankylos® SynCone® C/: Produkte

Gingivahöhe 1,5



Maßstab: 1,2:1

Angulation



A 0

A 7,5

A 15

A 22,5

A 30

Bestell-Nr.

3102 2110

3102 2112

3102 2114

3102 2116

3102 2118

Gingivahöhe 3,0



Maßstab: 1,2:1

Angulation



A 0

A 7,5

A 15

A 22,5

A 30

Bestell-Nr.

3102 2120

3102 2122

3102 2124

3102 2126

3102 2128

Gingivahöhe 4,5



Maßstab: 1,2:1

Angulation



A 0

A 7,5

A 15

A 22,5

A 30

Bestell-Nr.

3102 2130

3102 2132

3102 2134

3102 2136

3102 2138

**Ankylos Verschlusschraube für SynCone C/ Aufbau gerade 5°**

**Ankylos Konuskappe Degulor für SynCone® 5°**

**Ankylos Bohrhülse für SynCone (Titan)**

Maßstab: 1,2:1



mit Retention



ohne Retention



Bestell-Nr.

3105 6280

3102 2198

3102 2199

3104 5490

**Ankylos Parallelsierungslehre für SynCone**

**Ankylos Polymerisationsmanschette für SynCone**

Maßstab: 1,2:1



Bestell-Nr.

3103 3611

3102 1405

## Über Dentsply Sirona Implants

Dentsply Sirona Implants bietet umfassende Lösungen für alle Phasen der Implantattherapie an. Dazu gehören sowohl die Implantatsysteme Ankylos®, Astra Tech Implant System® und Xive® als auch digitale Technologien wie patientenindividuelle Lösungen mit Atlantis® sowie Simplant® für die computer-gestützte Implantologie.

Des Weiteren sind regenerative Lösungen mit Symbios®, Programme zur beruflichen Fortbildung und Weiterentwicklung sowie professionelle Marketingleistungen für Praxen und Labore unter der Marke STEPPS™ im Portfolio. Dentsply Sirona Implants schafft einen Mehrwert für Zahnärzte und Zahntechniker und ermöglicht vorhersagbare und dauerhafte Ergebnisse in der Implantatbehandlung, die zu einer höheren Lebensqualität für Patienten führen.

Weitere Informationen zu Dentsply Sirona Implants finden Sie unter [www.dentsplysirona.com/implants](http://www.dentsplysirona.com/implants).

**Hersteller:** DENTSPLY Implants Manufacturing GmbH · Postfach 71 01 11  
68221 Mannheim/Deutschland · Tel. 0621 4302-000 · Fax 0621 4302-001  
E-Mail: [implants-info@dentsplysirona.com](mailto:implants-info@dentsplysirona.com) · [www.dentsplysirona.com](http://www.dentsplysirona.com)

**Vertrieb Deutschland:** DENTSPLY IH GmbH · Postfach 71 01 11  
68221 Mannheim · Tel. 0621 4302-006 · Fax 0621 4302-007  
E-Mail: [implants-de-info@dentsplysirona.com](mailto:implants-de-info@dentsplysirona.com) · [www.dentsplysirona.com](http://www.dentsplysirona.com)

**Vertrieb Österreich:** Dentsply Sirona Europe GmbH · Zweigniederlassung Wien  
Wienerbergstraße 11 / Turm A / 27. Stock · 1100 Wien  
Tel. 01 600 4930-301 · Fax 01 600 4930-381  
E-Mail: [bestellung.austria@dentsplysirona.com](mailto:bestellung.austria@dentsplysirona.com)

**Vertrieb Schweiz:** DENTSPLY IH SA · Rue Galilée 6, CEI 3, Y-Parc  
1400 Yverdon-les-Bains · Tel. 0800 845844 · Fax: 0800 845845  
E-Mail: [implants-ch-info@dentsplysirona.com](mailto:implants-ch-info@dentsplysirona.com)

## Über Dentsply Sirona

Dentsply Sirona ist der weltweit größte Hersteller von Dentalprodukten und -technologien, mit einer 130-jährigen Unternehmensgeschichte, die von Innovationen und Service für die Dentalbranche und Patienten überall auf der Welt geprägt ist. Dentsply Sirona entwickelt, fertigt und vertreibt umfassende Lösungen, Produkte zur Zahn- und Mundgesundheit sowie medizinische Verbrauchsmaterialien, die Teil eines starken Markenportfolios sind.

Dentsply Sirona, The Dental Solutions Company™, liefert innovative und effektive, qualitativ hochwertige Lösungen, um die Patientenversorgung zu verbessern und für eine bessere, schnellere und sicherere Zahnheilkunde zu sorgen. Der weltweite Firmensitz des Unternehmens befindet sich in York (US-Bundesstaat Pennsylvania), und die internationale Zentrale ist in Salzburg (Österreich) angesiedelt. Die Aktien des Unternehmens sind an der NASDAQ unter dem Kürzel XRAY notiert.

Weitere Informationen zu Dentsply Sirona und die Produktpalette finden Sie unter [www.dentsplysirona.com](http://www.dentsplysirona.com).