

Sofortiger Ersatz einer defekten Brücke durch OmniTaper EV-Implantate, eine provisorische Brücke und eine verschraubte Zirkonoxidbrücke

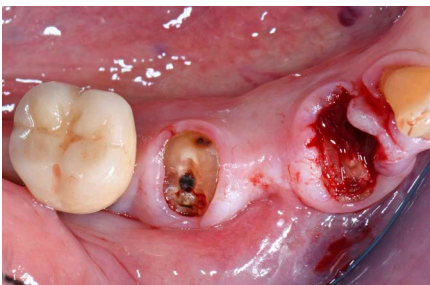
Eine defekte 3-gliedrige Brücke im linken Unterkiefer wurde entfernt, wobei auch die beiden Zahnreste extrahiert wurden. Zwei OmniTaper EV-Implantate wurden sofort implantiert. Zudem wurden ein abgewinkelt und ein gerades MultiBase-Abutment eingesetzt. Anschließend wurde Chairside ein CAD-CAM gefrästes, verschraubtes Sofortprovisorium eingesetzt. Nach der Einheilzeit wurde ein digitaler Abdruck genommen und an Atlantis zur Herstellung einer Atlantis BridgeBase geschickt. Gleichzeitig wurde ein Core File bestellt, um eine Verblendung aus Zirkonoxid in unserer Praxis zu fräsen. Nach der erfolgreichen Einprobe des Metallgerüsts wurden das Gerüst und die Verblendung verklebt und die Lücke schließlich mittels einer verschraubten Brücke intraoral versorgt.



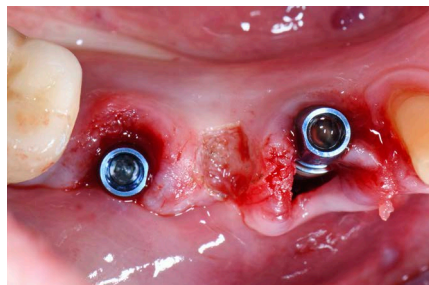
Dr. Marco Degidi
Privatpraxis
Bologna, Italien



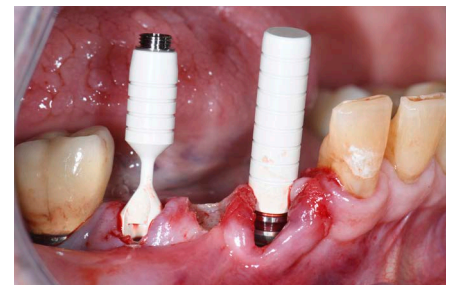
Gianluca Sighinolfi
Zahntechniker
Bologna, Italien



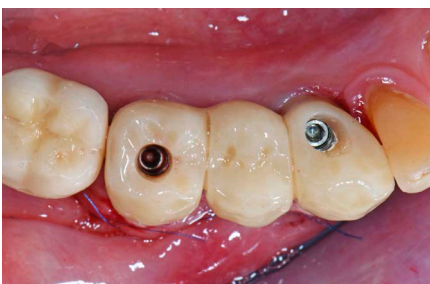
1. Defekte 3-gliedrige Brücke im Unterkiefer – Extraktion der Wurzeln in regio 43 und 45 aufgrund umfangreicher kariöser Defekte.



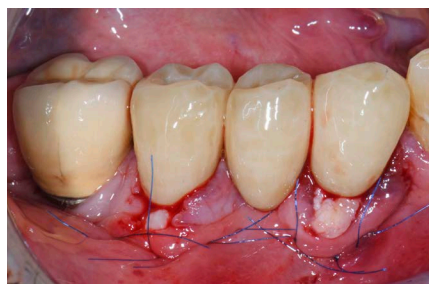
2. Zwei OmniTaper EV-Implantate Ø 4,5 x 11 mm wurden unmittelbar nach der Extraktion eingesetzt.



3. Zwei MultiBase Abutments EV wurden eingesetzt – eines abgewinkelt und eines gerade, um eine parallele Situation zu erreichen. Für den finalen Sitz wurde ein Drehmoment von 25 Ncm angewendet.



4. Chairside CAD-CAM verschraubte provisorische gefräste Brücke als Sofortversorgung. Okklusale Ansicht mit parallelem Einschubweg.



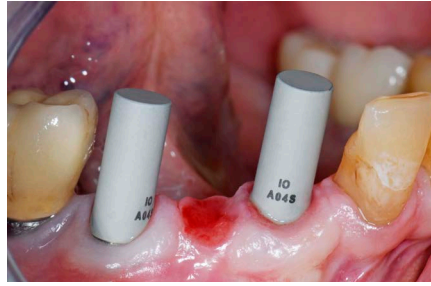
5. Seitliche Ansicht der verschraubten provisorischen Brücke als Sofortversorgung.



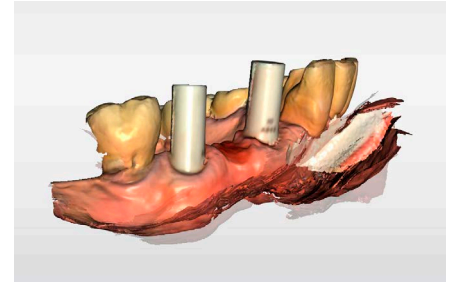
6. Röntgenbild nach der Operation.



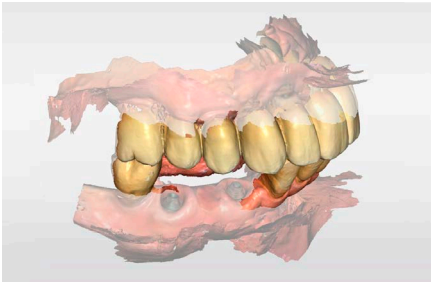
7. Schön ausgebildetes Weichgewebe nach 4 Monaten Heilung.



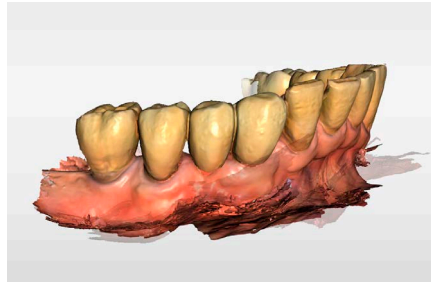
8. IO FLO-S in Position für den intraoralen Scan.



9. Digitales Modell mit eingesetztem IO FLO-S.



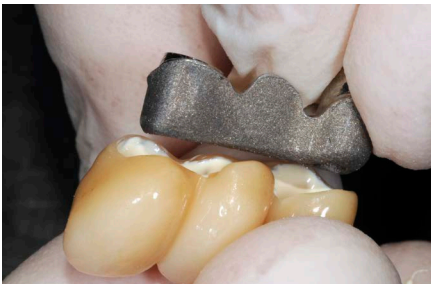
10. Bissregistrierung von Ober- und Unterkiefer.



11. Bio-Kopie der provisorischen Brücke als Vorlage für die finale Brücke.



12. Atlantis BridgeBase-Einprobe.



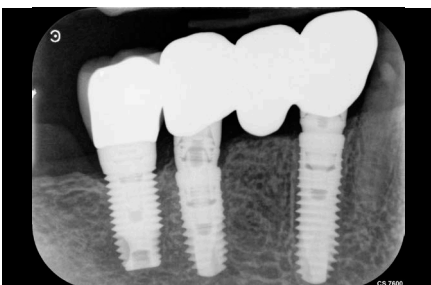
13. Eine Zirkonoxidverblendung wurde in unserem Labor auf der Grundlage des Core File gefräst. Die Atlantis BridgeBase und Zirkonoxidverblendung wurden verklebt.



14. Verschraubte Atlantis BridgeBase Brücke vor dem Einsetzen.



15. Final eingesetzte Brücke - Okklusalan­sicht.



16. Abschließendes Röntgenbild.



17. Final eingesetzte Brücke - seitliche Ansicht.