



Dr. Marco Degidi
Privatpraxis
Bologna, Italien



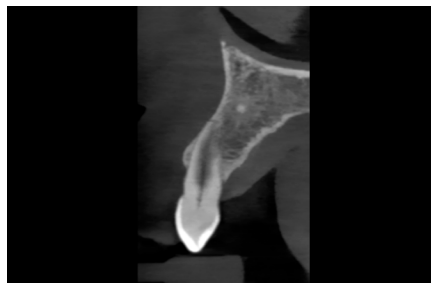
Gianluca Sighinolfi
Zahntechniker
Bologna, Italien

Sofortversorgung eines oberen seitlichen Schneidezahns auf einem OmniTaper EV-Implantat mit Friktionspassung (Acuris)

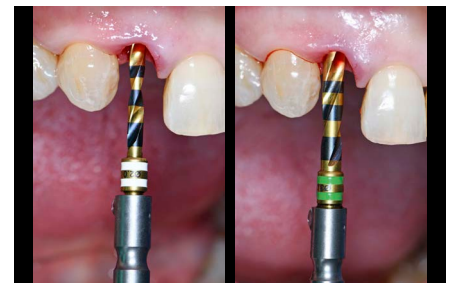
Eine Patientin mit interner Wurzelresorption an Zahn 12 stellte sich in unserer Praxis vor. Ein OmniTaper EV-Implantat wurde sofort nach der Extraktion eingesetzt. Die Sofortbelastung erfolgte durch eine provisorische Versorgung mit einem konometrischen Abutment und einer provisorischen Kappe. Nach der Einheilzeit erfolgte die Abformung zur Herstellung einer friktionsfixierten Krone, die kurze Zeit später eingesetzt wurde.



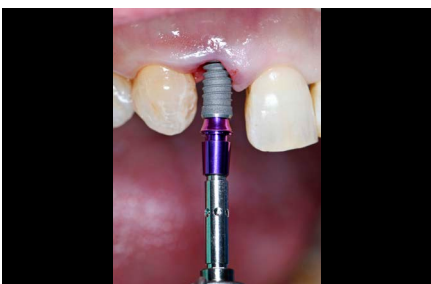
1. Klinische Ausgangssituation – Zahn 12 vor der erforderlichen Extraktion aufgrund einer internen Wurzelresorption.



2. Röntgenologische Darstellung der resorbierten Wurzel.



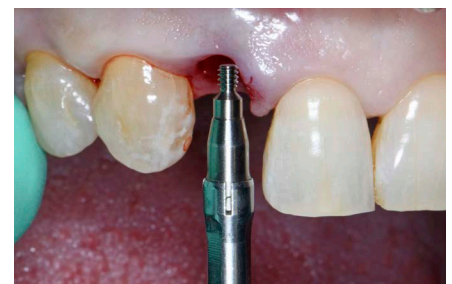
3. Präparation der Extraktionsalveole mit dem OmniTaper-Bohrer Ø 2,0 lang, und anschließender aufsteigender Bohrsequenz.



4. Das OmniTaper EV-Implantat Ø 3,4 x 15 mm wurde sofort in die Extraktionsstelle eingesetzt.



5. OmniTaper EV-Implantat in situ mit TempBase EV (S).



6. Insertion des konometrischen Abutments EV Ø 3,3, mit dem konometrischen Abutmentschlüssel Ø 3,3.



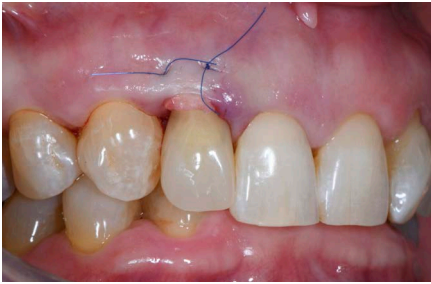
7. Eingesetztes konometrisches Abutment EV Ø 3,3 mit dem konometrischen Abutmentschlüssel Ø 3,3.



8. Konometrische provisorische Kappe Ø 3,3, eingesetzt mit dem Einbringinstrument für provisorische konometrische Kappen Ø 3,3.



9. Provisorische konometrische Kappe Ø 3,3 in Situ.



10. Die sofortige Krone wird in die endgültige Position geklickt. Die Krone wurde Chairside mit CEREC aus dem VITA CAD-Temp-Block gefräst.



11. Sofortige postoperative periapikale Röntgenaufnahme.



12. Provisorische Krone nach 4 Monaten Einheilzeit.



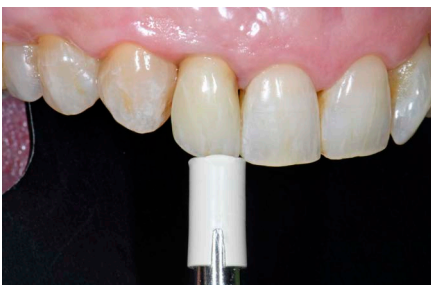
13. Ausgezeichnete Modellierung des Weichgewebes nach Entfernung der provisorischen Krone.



14. Die konometrische Abformkappe Ø 3,3 für die Abformung positioniert.



15. Die finale konometrische, friktionsfixierte Krone vor Eingliederung.



16. Fixierung der endgültigen Krone mit dem konometrischen Befestigungsinstrument mit Hilfe einer passenden Spitze aus PEEK-Kunststoff.



17. Abschließende Röntgenaufnahme.



18. Ästhetisches Ergebnis der finalen Krone.

Dieser Fallbericht dient als Anregung für Sie als Zahnarzt/Zahntechniker und stellt nicht zwangsläufig eine Empfehlung von Dentsply Sirona dar.