

OSSIX[®] Bone

Ossifizierender Kollagenschwamm

Für geführte Knochen- (GBR) und Geweberegeneration (GTR)

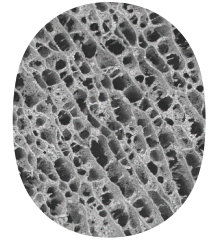
Basierend auf der klinisch erprobten GLYMATRIX[®] Technologie

OSSIX® Bone – ossifizierender Koll

Was ist OSSIX?

OSSIX Bone ist ein schwammähnlicher, ossifizierender Block für echte Knochenbildung, basierend auf der klinisch erprobten GLYMATRIX® Technologie.

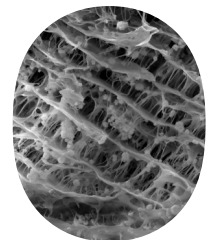
- Hydroxylapatit und zucker-vernetzte Kollagenmatrix
- Bietet eine räumliche Umgebung für Vaskularisierung, Zellproliferation und Knochenreifung
- Knochenbildendes Material, das zur Ossifikation beiträgt



OSSIX Bone
200-fach vergrößert

Funktionen und Vorteile von OSSIX Bone

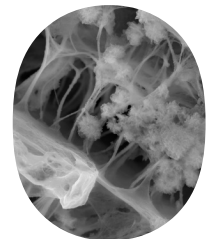
- Einfach zu verwenden
- Ossifiziert*
- Bildet echten Knochen (keine Rückstände des Materials)
- Keine Migration von Partikeln
- Kosteneffizient für Ärzte und Patienten
- In der Extraktionsalveole und bei geschlossenem Sinuslift ohne eine Membran einsetzbar
- Bietet langfristig sehr gute Ergebnisse



400-fach vergrößert

OSSIX Bone kann verwendet werden

- Zur Socket Preservation nach einer Zahnextraktion
- Bei geschlossenem Sinuslift vor oder in Verbindung mit der Implantatinsertion
- Bei lateraler und vertikaler Knochenaugmentation vor oder in Verbindung mit der Implantatinsertion
- Zur Korrektur von Knochendefekten bei Implantaten mit Periimplantitis
- Bei parodontalen Knochendefekten um die Zähne herum



1.700-fach vergrößert

Zellen integrieren sich in
Gerüst (Kollagenfasern)

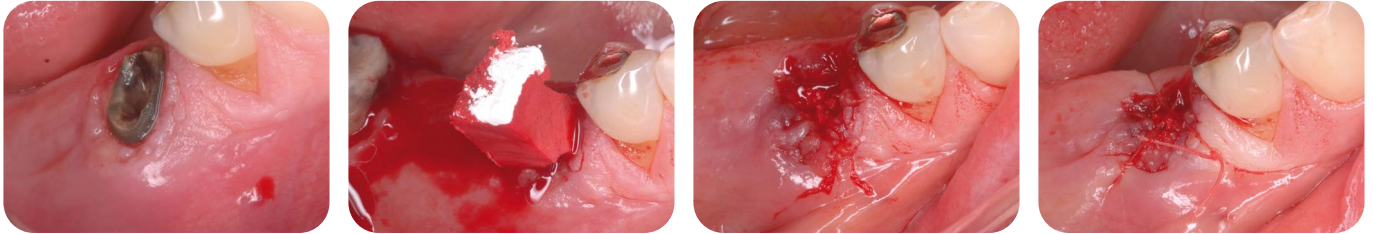
OSSIX Bone – Ihre neue Alternative!

Parameter	OSSIX Bone	Autogener Knochen	Allotransplantat (Partikel, Blöcke)	Xenograft (Partikel, Blöcke)	Synthetik
Sicherheit und Biokompatibilität	+++	+++	++	++	+ / ++
Knochenförderung (Wirksamkeit)	+++	+++	++	+	+
Konstante Leistung	+++	+++	+	+	++
Benutzerfreundlichkeit	+++	++	++	++	++
Keine Migration	+++	++	++	++	+
Klinischer Beweis	++	+++	+++	+++	+++
Morbidität	+++	+	+++	+++	+++

* Alveolar Ridge Restoration Using a New Sugar Cross-linked Collagen-Hydroxyapatite Matrix in Canine L-shape Defects. Zubery Y, Goldlust A, Bayer T, Woods S, Jackson N, Soskolne W.A.

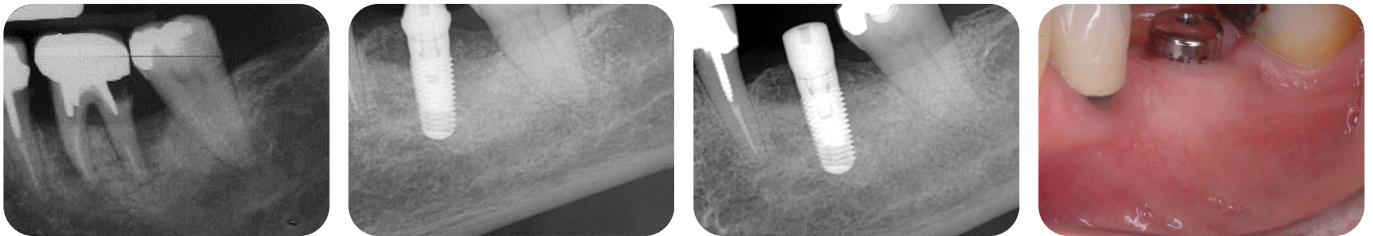
lagenschwamm

Anwendung des ossifizierenden Kollagenschwamms OSSIX Bone



OSSIX Bone wird an den Alveolenrand gehalten und mit dem Blut des Patienten hydratisiert, bis es vollständig durchnässt ist. Bei Socket Preservation kann es ohne Membran, spannungsfrei vernäht werden.
(Mit freundlicher Genehmigung von: Dr. Yuval Zubery, DMD, Parodontologe, Ramat Hasharon, Israel)

OSSIX Bone bei Socket Preservation

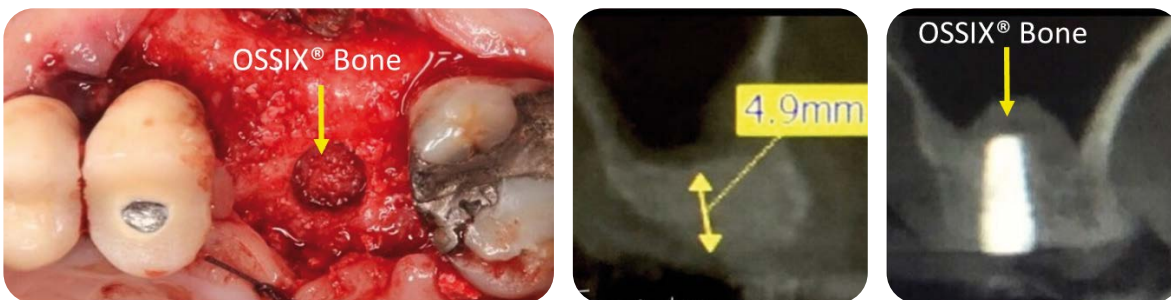


Parodontal-endodontale Läsion in Zahn 36. Nach Extraktion und Debridement wurde OSSIX Bone in die Alveole eingesetzt

4 Monate – Implantat in neu gebildetem Knochen mit Gingivaformer eingesetzt

7 Monate – Implantat ist vollständig integriert und bereit für die Restauration

OSSIX Bone bei einem transkrestalen Sinusboden-Elevationsverfahren



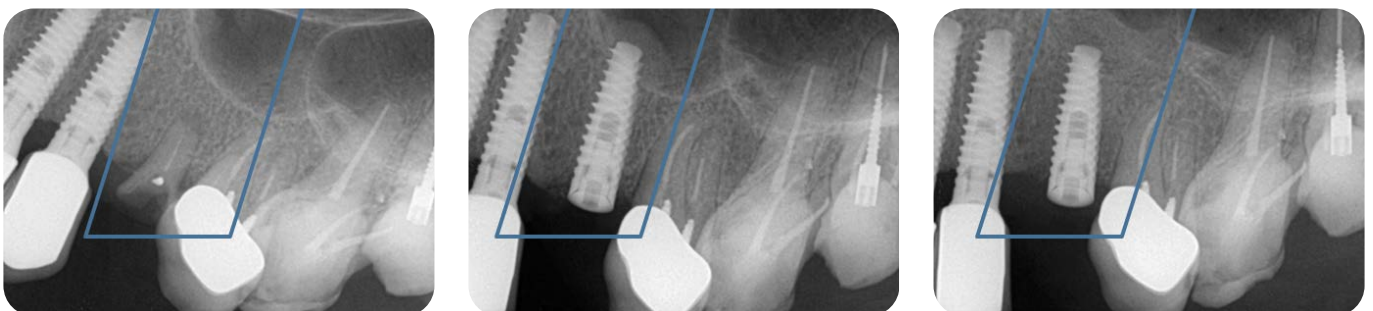
Klinisches Bild vorher

(Mit freundlicher Genehmigung von: Dr. Matthew Fien, DDS, Deerfield Beach, FL, USA)

Röntgenbild vorher

Röntgenbild nachher

OSSIX Bone in einem Osteotom-Sinuslift-Verfahren



Präextraktion

Implantatinsertion

Vollständig integriertes Implantat
(nach 5,5 Monaten)

OSSIX® Bone

Ossifizierender Kollagenschwamm

Für geführte Knochen- (GBR) und Geweberegeneration (GTR)

Bestellinformationen

OSSIX Bone ist in 3 Größen erhältlich:

Beschreibung und Größe	Art.-Nr.
OSSIX Bone 5 x 5 x 5 mm (0,125 cm ³)	32310009
OSSIX Bone 5 x 5 x 10 mm (0,25 cm ³)	32310010
OSSIX Bone 5 x 10 x 10 mm (0,5 cm ³)	32310011



Finalist beim „DrBicuspid Dental Exzellenz Award“: Bestes neues Restaurationsmaterial (2018), ausgewählt von Lesern und Expertengremium

Datum Dental auf einen Blick

Datum Dental Ltd., verbunden mit Datum Biotech, bietet innovative Produkte zur dentalen Regeneration mit dem Ziel, die Zukunft der Implantologie und oralen Gesundheit zu unterstützen und zu verbessern. Für seine GLYMATRIX® Kerntechnologie und das zucker-vernetzende Kollagen-Biomaterial konnte in über 100 wissenschaftlichen Publikationen (einsehbar unter: www.dentsplysirona.com/ossix-literaturuebersicht) der Nutzen klinisch belegt werden. Sie verfügen über eine 20jährige Erfahrung. Die auf der GLYMATRIX-Technologie basierende OSSIX-Produktfamilie hat es den Ärzten in Hunderttausenden von Eingriffen weltweit ermöglicht, ihren Patienten langfristig sehr gute Ergebnisse zu liefern. Datum Dental entwickelt kontinuierlich neue Produkte, die GBR- und GTR-Verfahren vereinfachen und sehr gute Lösungen anbieten, die Schwächen herkömmlicher Materialien überwinden können.



Weitere Informationen zu regenerativen OSSIX-Produkten und -Aktivitäten in Ihrer Region:

www.datumdental.com     

© 2022 Datum Dental, Ltd. Alle Rechte vorbehalten. Das Logo von Datum Dental, GLYMATRIX und OSSIX sind Warenzeichen und/oder eingetragene Warenzeichen von Datum Dental Ltd, Datum Biotech Ltd, deren Tochtergesellschaften und/oder verbundenen Unternehmen in den USA und/oder in anderen Ländern. Alle anderen Firmen- oder Produktnamen sind Warenzeichen oder eingetragene Warenzeichen ihrer jeweiligen Inhaber.