



Pre-milled Blanks von Dentsply Sirona
für Implantatversorgungen

Übersicht zur Kompatibilität

Version 2206

Sehr geehrter Kunde,

Die digitalen Lösungen von Dentsply Sirona unterstützen Sie bei der Vorhersagbarkeit der Behandlungsergebnisse. Die Präzision des digitalen Work-flows bietet eine hervorragende Möglichkeit, die Patientenakzeptanz zu erhöhen und eine kürzere, stressfreie Behandlungszeit zu schaffen, die für eine angenehmere Patientenerfahrung sorgt. Dentallabore erhalten die Möglichkeit, ihre Fertigungskapazitäten ergänzend zu den Atlantis Abutments einzusetzen, um bestmögliche Behandlungsergebnisse zu ermöglichen.

Um der Nachfrage einer engen Partnerschaft mit dem Labor nachzukommen, bietet Dentsply Sirona nun auch vorgefräste Rohlinge für alle gängigen Implantatsysteme in zwei Materialklassen an.

Wir freuen uns, Ihnen unsere neue Produktlinie vorzustellen. In dieser Übersicht finden Sie die Listen zu Kompatibilitäten für die gängigen Implantatsysteme und CAM-Fräsanlagen.

Möglich wurde dies durch eine Erweiterung unserer Partnerschaften, um Ihnen die beste Qualität und Präzision, die es gibt, anbieten zu können.

Deshalb sind wir bestrebt, das umfassendste Angebot an kompatiblen prothetischen Lösungen zu schaffen, und unser Ziel ist es, Ihnen mit Dentsply Sirona so viele Möglichkeiten für Ihren bevorzugten Arbeitsablauf wie möglich anzubieten.

„Bereit für mehr Flexibilität“

Wir als Dentsply Sirona sind ein Anbieter von kompatiblen prothetischen Lösungen, der dafür Sorge trägt, dass die Produkte aus unserem Haus den höchstmöglichen Ansprüchen gerecht werden müssen. Wir sind so fest davon überzeugt, dass wir Ihnen neben unseren umfassenden Garantien zu Atlantis Abutments und den Dentsply Sirona Implantatsystemen DS PrimeTaper, Astra Tech Implant System EV, Osseospeed TX, Ankylos, Xive und Frialit eine zusätzliche Garantie für die Pre-milled Blanks anbieten können.



Mit freundlichen Grüßen

Arjan de Roy

Group Vice President

Labor Strategy Commercialization Sales Management

Inhaltsverzeichnis

Liste zur Kompatibilität

- 1** Kompatibilität von Pre-milled Blanks | 4-9
- 2** Prothetische-Schrauben und Drehmoment-Empfehlungen | 10-11
- 3** Scankörper und Modellanalogue | 12-13
- 4** CAM Fräshaltersysteme | 14-15
- 5** CAD Software-Bibliothek | 16-23
 - Download
 - Anleitung zur Installation
- 6** Gebrauchsanweisung | 24-27

Liste zur Kompatibilität Implantatsysteme / Pre-milled Blanks



Pre-milled Blanks kompatibel mit Dentsply Sirona

Implantatverbindung	Sofort verfügbar	Material / Größe	Ref. Nr.	Produktname
Ankylos /X	ja	Ti Ø10	68025001	Pre-milled blank Ø10 Ti - Ankylos /X
	ja	CoCr Ø14	68025112	Pre-milled blank Ø14 CoCr - Ankylos /X
EV 3.6 - Purple	ja	Ti Ø10	68025032	Pre-milled Blank Ø10 Ti - DS Implants EV (S)
	ja	Ti Ø14	68025086	Pre-milled Blank Ø14 Ti - DS Implants EV (S)
	ja	CoCr Ø14	68025135	Pre-milled Blank Ø14 CoCr - DS Implants EV (S)
EV 4.2 - Yellow	ja	Ti Ø10	68025033	Pre-milled Blank Ø10 Ti - DS Implants EV (M)
	ja	Ti Ø14	68025087	Pre-milled Blank Ø14 Ti - DS Implants EV (M)
	ja	CoCr Ø14	68025136	Pre-milled Blank Ø14 CoCr - DS Implants EV (M)
EV 4.8 - Blue	ja	Ti Ø10	68025034	Pre-milled Blank Ø10 Ti - DS Implants EV (L)
	ja	Ti Ø14	68025088	Pre-milled Blank Ø14 Ti - DS Implants EV (L)
	ja	CoCr Ø14	68025137	Pre-milled Blank Ø14 CoCr - DS Implants EV (L)
C1 NP	ja	Ti Ø10	68025037	Pre-milled Blank Ø10 Ti - MIS C1 NP
C1 WP	ja	Ti Ø10	68025038	Pre-milled Blank Ø10 Ti - MIS C1 WP
V3 NP	#	Ti Ø10	68025039	Pre-milled Blank Ø10 Ti - MIS V3 NP
C1 / V3 SP	#	Ti Ø10	68025040	Pre-milled blank Ø10 Ti - MIS C1 / V3 SP
SEVEN NP	ja	Ti Ø10	68025041	Pre-milled Blank Ø10 Ti - MIS SEVEN NP
SEVEN SP	ja	Ti Ø10	68025042	Pre-milled Blank Ø10 Ti - MIS SEVEN SP
	ja	CoCr Ø14	68025140	Pre-milled Blank Ø14 CoCr - MIS SEVEN SP
SEVEN WP	ja	Ti Ø10	68025043	Pre-milled Blank Ø10 Ti - MIS SEVEN WP
	ja	CoCr Ø14	68025141	Pre-milled Blank Ø14 CoCr - MIS SEVEN WP
TX TX 3.0 - Yellow	ja	Ti Ø10	68025053	Pre-milled Blank Ø10 Ti - Osseospeed TX 3.0 - Yellow
TX 3.5, 4.0 - Aqua	ja	Ti Ø10	68025054	Pre-milled Blank Ø10 Ti - Osseospeed TX 3.5, 4.0 - Aqua
	ja	Ti Ø14	68025097	Pre-milled Blank Ø14 Ti - Osseospeed TX 3.5, 4.0 - Aqua
	ja	CoCr Ø14	68025151	Pre-milled Blank Ø14 CoCr - Osseospeed TX 3.5, 4.0 - Aqua
TX 4.5, 5.0 - Lilac	ja	Ti Ø10	68025055	Pre-milled Blank Ø10 Ti - Osseospeed TX 4.5, 5.0 - Lilac
	ja	Ti Ø14	68025098	Pre-milled Blank Ø14 Ti - Osseospeed TX 4.5, 5.0 - Lilac
	ja	CoCr Ø14	68025152	Pre-milled Blank Ø14 CoCr - Osseospeed TX 4.5, 5.0 - Lilac

Pre-milled Blanks kompatibel mit Dentsply Sirona

Implantatverbindung	Sofort verfügbar	Material / Größe	Ref. Nr.	Produktname
Xive D 3.4	ja	Ti Ø10	68025064	Pre-milled Blank Ø10 Ti - Xive S 3.4
	ja	CoCr Ø14	68025161	Pre-milled Blank Ø14 CoCr - Xive S 3.4
Xive D 3.8	ja	Ti Ø10	68025065	Pre-milled Blank Ø10 Ti - Xive S 3.8
	ja	Ti Ø14	68025106	Pre-milled Blank Ø14 Ti - Xive S 3.8
	ja	CoCr Ø14	68025162	Pre-milled Blank Ø14 CoCr - Xive S 3.8
Xive D 4.5	ja	Ti Ø10	68025066	Pre-milled Blank Ø10 Ti - Xive S 4.5
	ja	Ti Ø14	68025107	Pre-milled Blank Ø14 Ti - Xive S 4.5
	ja	CoCr Ø14	68025163	Pre-milled Blank Ø14 CoCr - Xive S 4.5
Xive D 5.5	ja	Ti Ø10	68025067	Pre-milled Blank Ø10 Ti - Xive S 5.5
	ja	Ti Ø14	68025108	Pre-milled Blank Ø14 Ti - Xive S 5.5
	ja	CoCr Ø14	68025164	Pre-milled Blank Ø14 CoCr - Xive S 5.5

Pre-milled Blanks kompatibel mit Anthogyr

Implantatverbindung	Sofort verfügbar	Material / Größe	Ref. Nr.	Produktname
AXIOM	#	Ti Ø10	68025002	Pre-milled blank Ø10 Ti - Anthogyr AXIOM

Pre-milled Blanks kompatibel mit Bego

Implantatverbindung	Sofort verfügbar	Material / Größe	Ref. Nr.	Produktname
Semados 3.25/3.75	#	Ti Ø10	68025003	Pre-milled blank Ø10 Ti - Bego Semados 3.25/3.75
Semados 4.1	#	Ti Ø10	68025004	Pre-milled blank Ø10 Ti - Bego Semados 4.1
Semados 4.5	#	Ti Ø10	68025005	Pre-milled blank Ø10 Ti - Bego Semados 4.5
Semados 5.5	#	Ti Ø10	68025006	Pre-milled blank Ø10 Ti - Bego Semados 5.5
	ja	Ti Ø14	68025071	Pre-milled blank Ø14 Ti - Bego Semados 5.5
	#	CoCr Ø14	68025113	Pre-milled blank Ø14 CoCr - Bego Semados 5.5

Pre-milled Blanks kompatibel mit Biohorizons Camlog

Implantatverbindung	Sofort verfügbar	Material / Größe	Ref. Nr.	Produktname
Internal 3.0	#	Ti Ø10	68025007	Pre-milled blank Ø10 Ti - Biohorizons Internal 3.0
Internal NP	#	Ti Ø10	68025008	Pre-milled blank Ø10 Ti - Biohorizons Internal NP
Internal RP	#	Ti Ø10	68025009	Pre-milled blank Ø10 Ti - Biohorizons Internal RP
	ja	Ti Ø14	68025072	Pre-milled blank Ø14 Ti - Biohorizons Internal RP
Internal WP	#	Ti Ø10	68025010	Pre-milled blank Ø10 Ti - Biohorizons Internal WP
	ja	Ti Ø14	68025073	Pre-milled blank Ø10 Ti - Biohorizons Internal WP
External NP	#	Ti Ø10	68025011	Pre-milled blank Ø10 Ti - BioHorizons External NP
	ja	Ti Ø14	68025074	Pre-milled blank Ø14 Ti - BioHorizons External NP
	#	CoCr Ø14	68025114	Pre-milled blank Ø14 CoCr - BioHorizons External NP
External RP	#	Ti Ø10	68025012	Pre-milled blank Ø10 Ti - BioHorizons External RP
	ja	Ti Ø14	68025075	Pre-milled blank Ø14 Ti - BioHorizons External RP
	#	CoCr Ø14	68025115	Pre-milled blank Ø14 CoCr - BioHorizons External RP
External WP	#	Ti Ø10	68025013	Pre-milled blank Ø10 Ti - BioHorizons External WP
	ja	Ti Ø14	68025076	Pre-milled blank Ø14 Ti - BioHorizons External WP
	#	CoCr Ø14	68025116	Pre-milled blank Ø14 CoCr - BioHorizons External WP

Pre-milled Blanks kompatibel mit Biomed 3i

Implantatverbindung	Sofort verfügbar	Material / Größe	Ref. Nr.	Produktname
Certain NP	#	Ti Ø10	68025014	Pre-milled blank Ø10 Ti - Biomet 3i Certain NP
	#	CoCr Ø14	68025117	Pre-milled blank Ø14 CoCr - Biomet 3i Certain NP
Certain RP	#	Ti Ø10	68025015	Pre-milled blank Ø10 Ti - Biomet 3i Certain RP
	ja	Ti Ø14	68025077	Pre-milled blank Ø14 Ti - Biomet 3i Certain RP
	#	CoCr Ø14	68025118	Pre-milled blank Ø14 CoCr - Biomet 3i Certain RP
Certain WP	#	Ti Ø10	68025016	Pre-milled blank Ø10 Ti - Biomet 3i Certain WP
	ja	Ti Ø14	68025078	Pre-milled blank Ø14 Ti - Biomet 3i Certain WP
	#	CoCr Ø14	68025119	Pre-milled blank Ø14 CoCr - Biomet 3i Certain WP
Osseotite NP	#	Ti Ø10	68025017	Pre-milled blank Ø10 Ti - Biomet 3i Osseotite NP
	#	CoCr Ø14	68025120	Pre-milled blank Ø14 CoCr - Biomet 3i Osseotite NP
Osseotite RP	#	Ti Ø10	68025018	Pre-milled blank Ø10 Ti - Biomet 3i Osseotite RP
	#	CoCr Ø14	68025121	Pre-milled blank Ø14 CoCr - Biomet 3i Osseotite RP
Osseotite WP	#	Ti Ø10	68025019	Pre-milled blank Ø10 Ti - Biomet 3i Osseotite WP
	#	CoCr Ø14	68025122	Pre-milled blank Ø14 CoCr - Biomet 3i Osseotite WP

Pre-milled Blanks kompatibel mit Biotech

Implantatverbindung	Sofort verfügbar	Material / Größe	Ref. Nr.	Produktname
KONTAKT	#	Ti Ø10	68025020	Pre-milled blank Ø10 Ti - Biotech KONTACT
	#	CoCr Ø14	68025126	Pre-milled blank Ø14 CoCr - Biotech KONTACT

Pre-milled Blanks kompatibel mit Camlog

Implantatverbindung	Sofort verfügbar	Material / Größe	Ref. Nr.	Produktname
Camlog 3.3	ja	Ti Ø10	68025024	Pre-milled Blank Ø10 Ti - Camlog 3.3
	ja	CoCr Ø14	68025127	Pre-milled Blank Ø14 CoCr - Camlog 3.3
Camlog 3.8	ja	Ti Ø10	68025025	Pre-milled Blank Ø10 Ti - Camlog 3.8
	ja	Ti Ø14	68025079	Pre-milled Blank Ø14 Ti - Camlog 3.8
	ja	CoCr Ø14	68025128	Pre-milled Blank Ø14 CoCr - Camlog 3.8
Camlog 4.3	ja	Ti Ø10	68025026	Pre-milled Blank Ø10 Ti - Camlog 4.3
	ja	Ti Ø14	68025080	Pre-milled Blank Ø14 Ti - Camlog 4.3
	ja	CoCr Ø14	68025129	Pre-milled Blank Ø14 CoCr - Camlog 4.3
Camlog 5.0	ja	Ti Ø10	68025027	Pre-milled Blank Ø10 Ti - Camlog 5.0
	ja	Ti Ø14	68025081	Pre-milled Blank Ø14 Ti - Camlog 5.0
	ja	CoCr Ø14	68025130	Pre-milled Blank Ø14 CoCr - Camlog 5.0
Conelog 3.3	ja	Ti Ø10	68025028	Pre-milled Blank Ø10 Ti - Conelog 3.3
	ja	Ti Ø14	68025082	Pre-milled Blank Ø14 Ti - Conelog 3.3
	ja	CoCr Ø14	68025131	Pre-milled Blank Ø14 CoCr - Conelog 3.3
Conelog 3.8, 4.3	ja	Ti Ø10	68025029	Pre-milled Blank Ø10 Ti - Conelog 3.8, 4.3
	ja	Ti Ø14	68025083	Pre-milled Blank Ø14 Ti - Conelog 3.8, 4.3
	ja	CoCr Ø14	68025132	Pre-milled Blank Ø14 CoCr - Conelog 3.8, 4.3
Conelog 5.0	ja	Ti Ø10	68025030	Pre-milled Blank Ø10 Ti - Conelog 5.0
	ja	Ti Ø14	68025084	Pre-milled Blank Ø14 Ti - Conelog 5.0
	ja	CoCr Ø14	68025133	Pre-milled Blank Ø14 CoCr - Conelog 5.0

Pre-milled Blanks kompatibel mit Dentium

Implantatverbindung	Sofort verfügbar	Material / Größe	Ref. Nr.	Produktname
Dentium 3.8, 3.6, 4.0, 4.5, 5.0	#	Ti Ø10	68025031	Pre-milled blank Ø10 Ti - Dentium 3.8, 3.6, 4.0, 4.5, 5.0
	#	Ti Ø14	68025085	Pre-milled blank Ø14 Ti - Dentium 3.8, 3.6, 4.0, 4.5, 5.0
	#	CoCr Ø14	68025134	Pre-milled blank Ø14 CoCr - Dentium 3.8, 3.6, 4.0, 4.5, 5.0

Pre-milled Blanks kompatibel mit Megagen

Implantatverbindung	Sofort verfügbar	Material / Größe	Ref. Nr.	Produktname
AnyRidge	ja	Ti Ø10	68025036	Pre-milled Blank Ø10 Ti - MEGAGEN AnyRidge
	ja	CoCr Ø14	68025139	Pre-milled Blank Ø14 CoCr - MEGAGEN AnyRidge

Pre-milled Blanks kompatibel mit Medentis

Implantatverbindung	Sofort verfügbar	Material / Größe	Ref. Nr.	Produktname
ICX	ja	Ti Ø10	68025035	Pre-milled blank Ø10 Ti - Medentis ICX
	ja	Ti Ø14	68025089	Pre-milled blank Ø14 Ti - Medentis ICX
	ja	CoCr Ø14	68025138	Pre-milled blank Ø14 CoCr - Medentis ICX

Pre-milled Blanks kompatibel mit Neodent

Implantatverbindung	Sofort verfügbar	Material / Größe	Ref. Nr.	Produktname
Grand Morse	#	Ti Ø10	68025044	Pre-milled blank Ø10 Ti - Neodent Grand Morse
	#	Ti Ø14	68025090	Pre-milled blank Ø14 Ti - Neodent Grand Morse
	ja	CoCr Ø14	68025142	Pre-milled blank Ø14 CoCr - Neodent Grand Morse

Pre-milled Blanks kompatibel mit NobelBiocare

Implantatverbindung	Sofort verfügbar	Material / Größe	Ref. Nr.	Produktname
Branemark System NP	#	Ti Ø10	68025021	Pre-milled blank Ø10 Ti - Branemark System NP
	#	CoCr Ø14	68025123	Pre-milled blank Ø14 CoCr - Branemark System NP
Branemark System RP	#	Ti Ø10	68025022	Pre-milled blank Ø10 Ti - Branemark System RP
	#	CoCr Ø14	68025124	Pre-milled blank Ø14 CoCr - Branemark System RP
Branemark System WP	#	Ti Ø10	68025023	Pre-milled blank Ø10 Ti - Branemark System WP
	#	CoCr Ø14	68025125	Pre-milled blank Ø14 CoCr - Branemark System WP
Nobel Active 3.0	ja	Ti Ø10	68025045	Pre-milled blank Ø10 Ti - NobelActive 3.0
	ja	CoCr Ø14	68025143	Pre-milled blank Ø14 CoCr - NobelActive 3.0
NobelActive/Replace CC NP	ja	Ti Ø10	68025046	Pre-milled blank Ø10 Ti - NobelActive/Replace CC NP
	ja	Ti Ø14	68025091	Pre-milled blank Ø14 Ti - NobelActive/Replace CC NP
	ja	CoCr Ø14	68025144	Pre-milled blank Ø14 CoCr - NobelActive/Replace CC NP
NobelActive/Replace CC RP	ja	Ti Ø10	68025047	Pre-milled blank Ø10 Ti - NobelActive/Replace CC RP
	ja	Ti Ø14	68025092	Pre-milled blank Ø14 Ti - NobelActive/Replace CC RP
	ja	CoCr Ø14	68025145	Pre-milled blank Ø14 CoCr - NobelActive/Replace CC RP

Pre-milled Blanks kompatibel mit NobelBiocare

Implantatverbindung	Sofort verfügbar	Material / Größe	Ref. Nr.	Produktname
NobelActive/Replace CC WP	ja	Ti Ø10	68025048	Pre-milled blank Ø10 Ti - NobelActive/Replace CC WP
	ja	Ti Ø14	68025093	Pre-milled blank Ø14 Ti - NobelActive/Replace CC WP
	ja	CoCr Ø14	68025146	Pre-milled blank Ø14 CoCr - NobelActive/Replace CC WP
NobelReplace NP	ja	Ti Ø10	68025049	Pre-milled blank Ø10 Ti - NobelReplace NP
	ja	CoCr Ø14	68025147	Pre-milled blank Ø14 CoCr - NobelReplace NP
NobelReplace RP	ja	Ti Ø10	68025050	Pre-milled blank Ø10 Ti - NobelReplace RP
	ja	Ti Ø14	68025094	Pre-milled blank Ø14 Ti - NobelReplace RP
	ja	CoCr Ø14	68025148	Pre-milled blank Ø14 CoCr - NobelReplace RP
NobelReplace WP	ja	Ti Ø10	68025051	Pre-milled blank Ø10 Ti - NobelReplace WP
	ja	Ti Ø14	68025095	Pre-milled blank Ø14 Ti - NobelReplace WP
	ja	CoCr Ø14	68025149	Pre-milled blank Ø14 CoCr - NobelReplace WP
	ja	CoCr Ø14	68025149	Pre-milled blank Ø14 CoCr - NobelReplace WP
NobelReplace 6.0	ja	Ti Ø10	68025052	Pre-milled blank Ø10 Ti - NobelReplace 6.0
	ja	Ti Ø14	68025096	Pre-milled blank Ø14 Ti - NobelReplace 6.0
	ja	CoCr Ø14	68025150	Pre-milled blank Ø14 CoCr - NobelReplace 6.0

Pre-milled Blanks kompatibel mit Osstem/Hiossen

Implantatverbindung	Sofort verfügbar	Material / Größe	Ref. Nr.	Produktname
TS Mini	#	Ti Ø10	68025056	Pre-milled blank Ø10 Ti - Osstem/Hiossen TS Mini
	#	Ti Ø14	68025099	Pre-milled blank Ø14 Ti - Osstem/Hiossen TS Mini
	#	CoCr Ø14	68025154	Pre-milled blank Ø14 CoCr - Osstem/Hiossen TS Mini
TS Regular	#	Ti Ø10	68025057	Pre-milled blank Ø10 Ti - Osstem/Hiossen TS Regular
	#	Ti Ø14	68025100	Pre-milled blank Ø14 Ti - Osstem/Hiossen TS Regular
	#	CoCr Ø14	68025153	Pre-milled blank Ø14 CoCr - Osstem/Hiossen TS Regular

Pre-milled Blanks kompatibel mit Straumann

Implantatverbindung	Sofort verfügbar	Material / Größe	Ref. Nr.	Produktname
BLX RB	ja	Ti Ø10	68025058	Pre-milled Blank Ø10 Ti - Straumann BLX RB
BLX WB	ja	Ti Ø14	68025101	Pre-milled Blank Ø14 Ti - Straumann BLX WB
	ja	CoCr Ø14	68025155	Pre-milled Blank Ø14 CoCr - Straumann BLX WB
Bone Level NC	ja	Ti Ø10	68025059	Pre-milled Blank Ø10 Ti - Straumann Bone Level NC
	ja	Ti Ø14	68025102	Pre-milled Blank Ø14 Ti - Straumann Bone Level NC
	ja	CoCr Ø14	68025156	Pre-milled Blank Ø14 CoCr - Straumann Bone Level NC
Bone Level RC	ja	Ti Ø10	68025060	Pre-milled Blank Ø10 Ti - Straumann Bone Level RC
	ja	Ti Ø14	68025103	Pre-milled Blank Ø14 Ti - Straumann Bone Level RC
	ja	CoCr Ø14	68025157	Pre-milled Blank Ø14 CoCr - Straumann Bone Level RC
Tissue Level NN	ja	Ti Ø10	68025061	Pre-milled Blank Ø10 Ti - Straumann Tissue Level NN
	ja	CoCr Ø14	68025158	Pre-milled Blank Ø14 CoCr - Straumann Tissue Level NN
Tissue Level RN	ja	Ti Ø10	68025062	Pre-milled Blank Ø10 Ti - Straumann Tissue Level RN
	ja	Ti Ø14	68025104	Pre-milled Blank Ø14 Ti - Straumann Tissue Level RN
	ja	CoCr Ø14	68025159	Pre-milled Blank Ø14 CoCr - Straumann Tissue Level RN

Alle Warenzeichen und Firmennamen sind Eigentum der jeweiligen Inhaber.

Pre-milled Blanks kompatibel mit Straumann

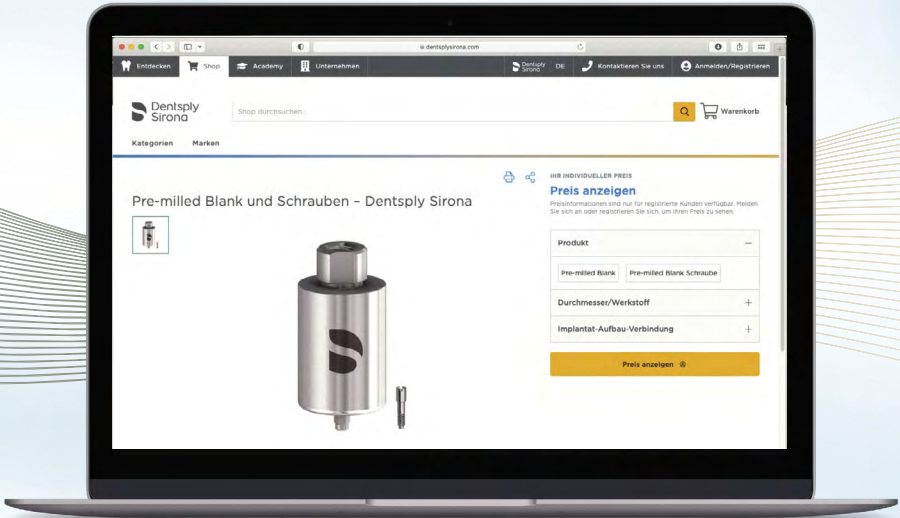
Implantatverbindung	Sofort verfügbar	Material / Größe	Ref. Nr.	Produktname
Tissue Level WN	ja	Ti Ø10	68025063	Pre-milled Blank Ø10 Ti - Straumann Tissue Level WN
	ja	Ti Ø14	68025105	Pre-milled Blank Ø14 Ti - Straumann Tissue Level WN
	ja	CoCr Ø14	68025160	Pre-milled Blank Ø14 CoCr - Straumann Tissue Level WN

Pre-milled Blanks kompatibel mit Zimmer

Implantatverbindung	Sofort verfügbar	Material / Größe	Ref. Nr.	Produktname
Screw-Vent NP	ja	Ti Ø10	68025068	Pre-milled blank Ø10 Ti - Zimmer Screw-Vent NP
	#	Ti Ø14	68025109	Pre-milled blank Ø14 Ti - Zimmer Screw-Vent NP
	#	CoCr Ø14	68025165	Pre-milled blank Ø14 CoCr - Zimmer Screw-Vent NP
Screw-Vent RP	ja	Ti Ø10	68025069	Pre-milled blank Ø10 Ti - Zimmer Screw-Vent RP
	#	Ti Ø14	68025110	Pre-milled blank Ø14 Ti - Zimmer Screw-Vent RP
	#	CoCr Ø14	68025166	Pre-milled blank Ø14 CoCr - Zimmer Screw-Vent RP
Screw-Vent WP	ja	Ti Ø10	68025070	Pre-milled blank Ø10 Ti - Zimmer Screw-Vent WP
	#	Ti Ø14	68025111	Pre-milled blank Ø14 Ti - Zimmer Screw-Vent WP
	#	CoCr Ø14	68025167	Pre-milled blank Ø14 CoCr - Zimmer Screw-Vent WP

Hinweis: Es sind auf Anfrage Pre-milled Blank für die anderen Implantatsysteme verfügbar. Bitte kontaktieren Sie Ihren lokalen Vertriebsmitarbeiter für weitere Informationen.

Bestellen Sie hier Pre-milled Blank und Schrauben – Dentsply Sirona



Pre-milled Blank / Befestigungsschrauben

Hinweis



Ein Vorteil für Sie ist, dass auch die Original Befestigungsschrauben des jeweiligen Implantatsystems kompatibel zu unseren Blanks sind.

Befestigungsschrauben für Pre-milled Blanks

Kompatibilität	Sofort verfügbar	Ref. Nr.	Implantatverbindungen
Pre-milled Blanks-Schrauben kompatibel mit Dentsply Sirona	ja	68025168	Ankylos /X *
	ja	68025184	DS Implants EV (S)
	ja	68025185	DS Implants EV (M)
	ja	68025186	DS Implants EV (L)
	ja	68025189	MIS C1/V3/SEVEN NP
	ja	68025190	MIS C1/V3/SEVEN SP/WP
	ja	68025197	Osseospeed TX 3.0 - Yellow
	ja	68025198	Osseospeed TX 3.5, 4.0 - Aqua
	ja	68025199	Osseospeed TX 4.5, 5.0 - Lilac
	ja	68025207	Xive S 3.4/3.8/4.5/5.0
Pre-milled Blanks-Schrauben kompatibel mit Anthogyr	#	68025169	Anthogyr AXIOM
Pre-milled Blanks-Schrauben kompatibel mit Bego	#	68025170	Bego Semados 3.25/3.75/4.1/4.5/5.5
Pre-milled Blanks-Schrauben kompatibel mit biohorizons camlog	#	68025171	BioHorizons External NP
	#	68025172	BioHorizons External RP/WP
	#	68025173	Biohorizons Internal 3.0/NP/RP/WP
Pre-milled Blanks-Schrauben kompatibel mit biomed	#	68025174	Biomet 3i Certain NP/RP/WP
	#	68025175	Biomet 3i Osseotite NP/RP/WP
Pre-milled Blanks-Schrauben kompatibel mit Biotech	#	68025176	Biotech KONTACT
Pre-milled Blanks-Schrauben kompatibel mit Camlog	ja	68025179	Camlog 3.3/3.8/4.3
	ja	68025180	Camlog 5.0
	ja	68025181	Conelog 3.3/3.8, 4.3
	ja	68025182	Conelog 5.0
Pre-milled Blanks-Schrauben kompatibel mit Dentium	#	68025183	Dentium 3.8, 3.6, 4.0, 4.5, 5.0
Pre-milled Blanks-Schrauben kompatibel mit Medentis	ja	68025187	Medentis ICX
Pre-milled Blanks-Schrauben kompatibel mit Megagen	ja	68025188	MEGAGEN AnyRidge
Pre-milled Blanks-Schrauben kompatibel mit Neodent	#	68025191	Neodent Grand Morse
Pre-milled Blanks-Schrauben kompatibel mit NobelBiocare	#	68025178	Branmark System RP
	#	68025177	Branmark System WP
	ja	68025192	NobelActive 3.0
	ja	68025193	NobelReplace RP/WP/6.0
	ja	68025194	NobelActive NP/Branmark NP
	ja	68025195	NobelReplace NP
	ja	68025196	NobelActive/Replace CC RP/WP

* Ausnahme: die Original-Befestigungsschraube ist im Abutment gefangen.

Alle Warenzeichen und Firmennamen sind Eigentum der jeweiligen Inhaber.

Befestigungsschrauben für Pre-milled Blanks

Kompatibilität	Sofort verfügbar	Ref. Nr.	Implantatverbindungen
Pre-milled Blanks-Schrauben kompatibel mit Osstem	#	68025200	Osstem/Hiossen TS Mini
	#	68025201	Osstem/Hiossen TS Regular
Pre-milled Blanks-Schrauben kompatibel mit Straumann	ja	68025202	Straumann BLX RB/WB
	ja	68025203	Straumann Bone Level NC
	ja	68025204	Straumann Bone Level RC
	ja	68025205	Straumann Tissue Level NN
	ja	68025206	Straumann Tissue Level RN/WN
Pre-milled Blanks-Schrauben kompatibel mit Zimmer	#	68025208	Zimmer Screw-Vent NP/RP/WP

Anwendungen und Gebrauchsanweisungen - klinische Schrauben

Die Schraube dient zur Befestigung von prothetischen Restaurationen und Abutments über Implantaten oder Modellanalogen. Achten Sie darauf, die Teile mit der entsprechenden Schraube zu befestigen und beachten Sie die Dremomentempfehlung der jeweiligen Implantatsystem-Hersteller. Um beste Ergebnisse zu erzielen, müssen die folgenden Bedingungen eingehalten werden:



- Prüfen Sie, ob die Schraube zum jeweiligen Implantatsystem passt.
- Verwenden Sie für alle Schrauben nur die Original-Eindrehwerkzeuge des Implantatherstellers.
- Nach Erstellung und Kontrolle der zahntechnischen Arbeiten sollte für die definitive Befestigung eine neue Schraube verwendet werden.
- Die Schraube sollte niemals als Führung verwendet werden, um das Abutment einzubringen und auszurichten.
- Überprüfen Sie das Abutment auf korrekten Sitz.
- Ziehen Sie die Abutmentschraube zunächst mit leichter Fingerkraft an und dann mit dem vom Implantathersteller empfohlenen Drehmoment fest.
- Vermeiden Sie bei Sofortversorgungen ein zu hohes Drehmoment und verschrauben Sie nur manuell.
- Folgen Sie auch hier den Empfehlungen der jeweiligen Implantathersteller.
- Lagern Sie den Patienten so, dass ein Aspirieren vermieden wird, falls die Schraube herunterfällt.






Alle Warenzeichen und Firmennamen sind Eigentum der jeweiligen Inhaber.

Pre-milled Blanks

Übersicht zur Implantatkompatibilität

Diese Tabelle beschreibt den Inhalt der Pre-milled Blanks von Dentsply-Sirona-Bibliotheken und zeigt die kompatiblen Scankörper und Modellanalogen auf. Die Bibliotheken werden bei der Konstruktion der Abutments aus den Pre-milled Blanks verwendet. Die Bibliotheken können für die Konstruktionssoftware 3Shape, Exocad und Dental Wings verwendet werden und stehen auf der [Webseite](#) im Bereich **Hilfe** [Downloadbereich](#) zu Verfügung.

					
Pre-milled Blank	Atlantis FLO (ref)	Atlantis IO FLO (ref)	3Shape Scan Body (nur für 3Shape)	DESS IO Scan Abutment	DESS Analog
Dentsply Sirona Implantat-Systeme					
EV Connection*					
EV (S) Purple 3,6 – Ti Ø10, Ti Ø14, CoCr Ø14	P-02 (34594)	IO-P-02 (35244)	DEP	52.059	14.059
EV (M) – Yellow 4,2 – Ti Ø10, Ti Ø14, CoCr Ø14	P-03 (34595)	IO-P-03 (35245)	DEY	52.060	14.060
EV (L) Blue 4,8 – Ti Ø10, Ti Ø14, CoCr Ø14	P-04 (34596)	IO-P-04 (35246)	DEB	52.061	14.061
Astra Tech Implant System TX					
OsseoSpeed TX 3.0 – Yellow – Ti Ø10	C-01 (34530)	IO-C-01 (35215)	DAX	52.023	14.023
OsseoSpeed TX 3.5, 4.0 – Aqua– Ti Ø10, Ti Ø14, CoCr Ø14	C-02 (34531)	IO-C-02 (35216)	DAS	52.024	14.024
OsseoSpeed TX 4.5, 5.0 – Lilac – Ti Ø10, Ti Ø14, CoCr Ø14	C-03 (34532)	IO-C-03 (35217)	DAL	52.025	14.025
Xive / Frialit					
Xive D 3.4 – Ti Ø10, CoCr Ø14	J-02 (34576)	IO-J-02 (35231)	DXG	52.038	14.038
Xive D 3.8 – Ti Ø10, Ti Ø14, CoCr Ø14	J-03 (34577)	IO-J-03 (35232)	DXY	52.039	14.039
Xive D 4.5 – Ti Ø10, Ti Ø14, CoCr Ø14	J-03 (34577)	IO-J-04 (35264)	DXB	52.040	14.040
Xive D 5.5 – Ti Ø10, Ti Ø14, CoCr Ø14	J-03 (34577)	IO-J-05 (35265)	DXR	52.071	14.071
Ankylos					
Ankylos /X – Ti Ø10, CoCr Ø14	L-01 (34583)	IO-L-01** (35235)	DYR Ø 3.5 DYY Ø 4.5 DYB Ø 5.5 DYG Ø 7.0	52.049	14.048 Ø3.5 14.049 Ø4.5
MIS					
C1 NP – Ti Ø10	S-02 (34685)	IO-S-02 (34689)	—	52.081	14.081
C1 WP – Ti Ø10	S-04 (34693)	IO-S-04 (34694)	—	52.083	14.083
SEVEN NP – Ti Ø10	B-04 (34678)	IO-B-04 (35273)	—	52.056	14.056
SEVEN SP – Ti Ø10, CoCr Ø14	B-01 (34527)	IO-B-01 (35212)	—	52.017	14.095
SEVEN WP – Ti Ø10, CoCr Ø14	B-02 (34528)	IO-B-02 (35213)	—	52.018	14.096
V3 NP – Ti Ø10	S-01 (34684)	IO-S-01 (34688)	—	52.084	14.084
C1 / V3 SP – Ti Ø10	S-03 (34686)	IO-S-03 (34690)	—	52.082	14.082

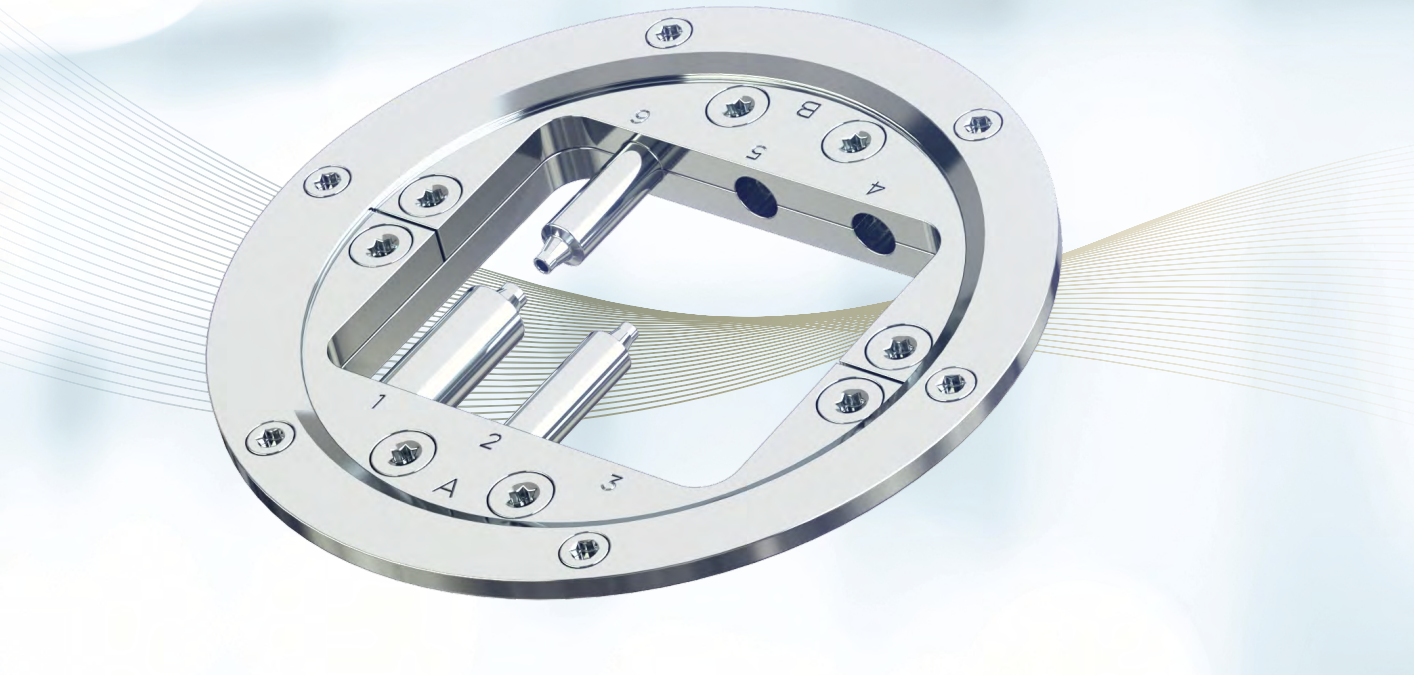
					
Pre-milled Blank	Atlantis FLO (ref)	Atlantis IO FLO (ref)	3Shape Scan Body (nur für 3Shape)	DESS IO Scan Abutment	DESS Analog
Andere gängige Implantat-Systeme					
Camlog					
Camlog 3.3 – Ti Ø10, CoCr Ø14	N-01 (34584)	IO-N-01 (35239)	CCG	52.064	14.064
Camlog 3.8 – Ti Ø10, Ti Ø14, CoCr Ø14	N-02 (34585)	IO-N-02 (35240)	CCY	52.065	14.065
Camlog 4.3 – Ti Ø10, Ti Ø14, CoCr Ø14	N-03 (34586)	IO-N-03 (35241)	CCP	52.066	14.066
Camlog 5.0 – Ti Ø10, Ti Ø14, CoCr Ø14	N-04 (34587)	IO-N-04 (35242)	CCB	52.067	14.067
Conelog 3.3 – Ti Ø10, Ti Ø14, CoCr Ø14	Q-01 (34666)	IO-Q-01 (35267)	—	52.074	14.074
Conelog 3.8 / 4.3 – Ti Ø10, Ti Ø14, CoCr Ø14	Q-02 (34667)	IO-Q-02 (35268)	—	52.075	14.075
Conelog 5.0 – Ti Ø10, Ti Ø14, CoCr Ø14	Q-03 (34668)	IO-Q-03 (35269)	—	52.076	14.076
Medentis					
ICX – Ti Ø10, Ti Ø14, CoCr Ø14	—	—	—	52.080	14.080
Megagen					
AnyRidge – Ti Ø10, Ti Ø14, CoCr Ø14	—	—	—	52.057	14.057
Nobel Biocare verfügbar ab Q4 2021					
Branemark NP – Ti Ø10, CoCr Ø14	A-04 (34519)	—	NBN	52.001	14.001
Branemark RP – Ti Ø10, CoCr Ø14	A-06 (34521)	—	NBR	52.002	14.002
Branemark WP – Ti Ø10, CoCr Ø14	A-11 (34526)	—	NBW	52.003	14.003
NobelActive 3.0 – Ti Ø10, CoCr Ø14	K-03 (34665)	IO-K-03 (35266)	NA3	52.068	14.068
NobelActive CC NP – Ti Ø10, Ti Ø14, CoCr Ø14	K-01 (34578)	IO-K-01 (35233)	NAN	52.041	14.041
NobelActive CC RP – Ti Ø10, Ti Ø14, CoCr Ø14	K-02 (34579)	IO-K-02 (35234)	NAR	52.042	14.042
NobelActive CC WP – Ti Ø10, Ti Ø14, CoCr Ø14	K-04 (34677)	IO-K-04 (35272)	NAW	52.069	14.069
NobelReplace NP – Ti Ø10, CoCr Ø14	D-01 (34533)	IO-D-01 (35219)	NRN	52.004	14.004
NobelReplace RP – Ti Ø10, Ti Ø14, CoCr Ø14	D-02 (34534)	IO-D-02 (35220)	NRR	52.005	14.005
NobelReplace WP – Ti Ø10, Ti Ø14, CoCr Ø14	D-03 (34535)	IO-D-03 (35221)	NRW	52.006	14.006
NobelReplace 6.0 – Ti Ø10, Ti Ø14, CoCr Ø14	D-04 (34536)	IO-D-04 (35222)	NR6	52.097	14.097
Straumann					
BLX RB – Ti Ø10	—	—	—	52.062	14.062
BLX WB –Ti Ø14, CoCr Ø14	—	—	—	52.062	14.063
Bone Level NP – Ti Ø10, Ti Ø14, CoCr Ø14	H-01 (34542)	IO-H-01 (35228)	SBN	52.043	14.043
Bone Level RP – Ti Ø10, Ti Ø14, CoCr Ø14	H-02 (34543)	IO-H-02 (35229)	SBR	52.044	14.044
Tissue Level NNC – Ti Ø10, CoCr Ø14	G-01 (34541)	-	SSN	52.070	14.070
Tissue Level RN – Ti Ø10, Ti Ø14, CoCr Ø14	E-01 (34537)	-	SSR	52.009	14.009
Tissue Level WN – Ti Ø10, Ti Ø14, CoCr Ø14	E-02 (34580)	-	SSW	52.045	14.045

Perfekter Halt für das Fräsen

Das Haltesystem „Pull down and lock“ ermöglicht eine starke und präzise Positionierung des vorgefrästen Rohlings in seinem Sockel. Die hervorragende Qualität und passgenaue Verbindung zum Implantat ist seit fast 10 Jahren bewährt im Einsatz.

Blank-Halter für Fräsmaschinen	
Blank-Halter – für Imes-Icore Fräsmaschinen (Produktnummer: 68025210)	
Kompatibel mit:	Inhalt
Coritec 245i touch	Blank Halter (äußerer und innerer Halter (A und B))
Coritec 250i touch	9 Schrauben (8 zur Befestigung der inneren Halter, 1 Ersatzschraube)
Coritec 350i / Coritec 350i loader	7 Schrauben (6 für die Befestigung der Rohlinge am inneren Halter, 1 Ersatzschraube)
Coritec 450i	2 Kalibrierungsrohlinge (blau gefärbt)
Coritec 550i	1 Sechskantwerkzeug zum Anziehen der Schrauben
Coritec 650i / Coritec 650i loader	
Blank-Halter – für VHF S1, S2 und K5 Fräsmaschinen (Produktnummer: 68025211)	
Kompatibel mit:	Inhalt
VHF S1 VHF S2 VHF K5	Blank Halter (äußerer und innerer Halter (A und B))
	9 Schrauben (8 zum Halten der inneren Halter, 1 Ersatzschraube)
	7 Schrauben (6 für die Befestigung der Rohlinge am inneren Halter, 1 Ersatzschraube)
	1 Kalibrierungsrohlinge (blau gefärbt)
	1 Sechskantwerkzeug zum Anziehen der Schrauben
Blank-Halter – für VHF R5 Fräsmaschinen (Produktnummer: 68025212)	
Kompatibel mit:	Inhalt
VHF® R5	Blank Halter (äußerer und innerer Halter (A und B))
	9 Schrauben (8 zur Befestigung der inneren Halter, 1 Ersatzschraube)
	7 Schrauben (6 für die Befestigung der Rohlinge am inneren Halter, 1 Ersatzschraube)
	1 Kalibrierungsrohlinge (blau gefärbt)
	1 Sechskantwerkzeug zum Anziehen der Schrauben
Blank-Halter – für VHF N4 Fräsmaschinen (Produktnummer: 68025214)	
Kompatibel mit:	Inhalt
VHF® N4	Blank Halter
	2 Schrauben (zum Halten des Halters)
	3 Schrauben (um die Rohlinge am Halter zu befestigen)
	1 Sechskant-Werkzeug zum Festziehen der Rohlinge am Halter
	1 Inbusschlüssel zum Festziehen des Halters
Blank-Halter – für VHF Z4 Fräsmaschinen (Produktnummer: 68025215)	
Kompatibel mit:	Inhalt
VHF® Z4	Blank Halter
	2 Schrauben (zum Halten des Halters)
	3 Schrauben (um die Rohlinge am Halter zu befestigen)
	1 Sechskant-Werkzeug zum Festziehen der Rohlinge am Halter

Hinweis: Die Blank-Halter können auch direkt bei dem Anbieter des Fräs-Systems bezogen werden. Beachten Sie bitte, dass für die Einrichtung der Haltersysteme extra Gebühren anfallen können.



Blank-Halter für Fräsmaschinen	
Blank-Halter – für Yenadent Fräsmaschinen (Produktnummer: 68025213)	
Kompatibel mit:	Inhalt
D6 D15 D43N	Blank Halter (äußerer und innerer Halter (A und B))
	9 Schrauben (8 zur Befestigung der inneren Halter, 1 Ersatzschraube)
	7 Schrauben (6 für die Befestigung der Rohlinge am inneren Halter, 1 Ersatzschraube)
	2 Kalibrierungsrohlinge (blau gefärbt)
	1 Sechskantwerkzeug zum Anziehen der Schrauben
Blank-Halter – für Standard 98 mm Disc / Fräsmaschinen* (Produktnummer: 68025209)	
Kompatibel mit:	Inhalt
Standard 98mm Rondenthalter*	Blank Halter (äußerer und innerer Halter (A und B))
	9 Schrauben (8 zum Halten der inneren Halter, 1 Ersatzschraube)
	7 Schrauben (6 für die Befestigung der Rohlinge am inneren Halter, 1 Ersatzschraube)
	1 Kalibrierungsrohlinge (blau gefärbt)
	1 Sechskantwerkzeug zum Anziehen der Schrauben
Blank-Halter – für Maschinen mit Support / Wechsler 3R** (Produktnummer: 68025216)	
** zum zeitgleichen Bearbeiten von bis zu 20 Pre-milled Blanks	
Kompatibel mit:	Inhalt
Maschinen mit einem R3 Wechsel-System z.B. Yenadent® D14P & andere kompatible Maschinen	Blank Halter
	Halterungen für Maschinen mit Halter/Wechsler 3R
	25 Schrauben (20 zum Halten des Rohlings, 5 Ersatzschrauben)
	1 Torx-Inbuswerkzeug zum Festziehen der Schrauben

* jede Fräsmaschine mit einem 98 mm Disc-Halter
(Der Anwender muss die Einrichtung des Halters und der SW-Plugins in der CAD- und CAM-SW seines Systems selbst programmieren und benötigt dementsprechende fachliche Kenntnisse!) Die Inanspruchnahme des Service des Fräsmaschinenherstellers ist ggf. deshalb erforderlich.
** zum zeitgleichen Bearbeiten von bis zu 20 Pre-milled Blanks

Pre-milled Blank Bibliothek

Installation für 3shape

1 Download-Bereich

Gehen Sie auf unsere Website www.orderdigitalsolutions.com, navigieren Sie im Bereich **Hilfe** zum Downloadbereich.



2 CAD/CAM LIBRARIES

Wählen Sie die **3shape-Bibliothek** aus.

3 Dekomprimieren

Entzippen Sie die Datei.

5 Verzeichnis

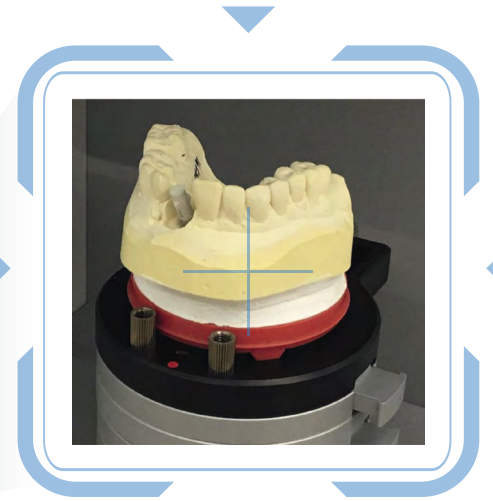
Und öffnen Sie das **Verzeichnis**.

4 Dental System Control Panel

Starten Sie nun das **Dental System Control Panel**.

6 Materialien importieren

Wählen Sie „**Materialien importieren**“.
Es öffnet sich der Windows Explorer.
Wählen Sie die dekomprimierte **DME-Datei** zum Importieren aus.



Pre-milled Blank Bibliothek

Installation für **exocad** (DentalCAD)

1 Download-Bereich

Gehen Sie auf unsere Website www.orderdigitalsolutions.com, navigieren Sie im Bereich **Hilfe** zum Downloadbereich.



2 CAD/CAM LIBRARIES

Wählen Sie die **exocad-Bibliothek** aus.

3 Dekomprimieren

Entzippen Sie die Datei.

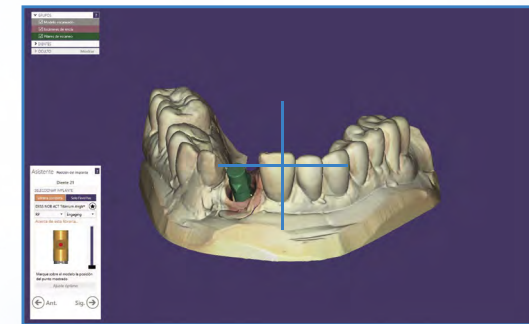
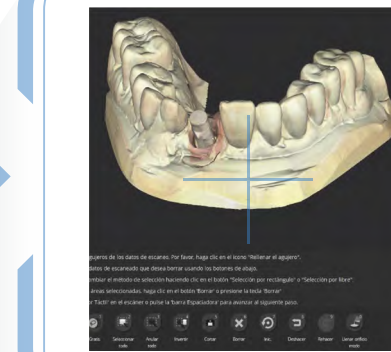
4 exocad-Ordner

An dem Ort des Downloads der Datei finden Sie den Ordner **exocad** und öffnen diesen.

5 Importieren

Um die Implantatsysteme in die exocad Bibliothek zu importieren, wählen Sie alle Ordner aus und fügen Sie diese in den folgenden Pfad ein:
exocad/DentalCADApp/library/implantate.

Wichtiger Hinweis: Diese Datei muss zusätzlich in das extra Register der Modelbuildercreator Software eingefügt werden!



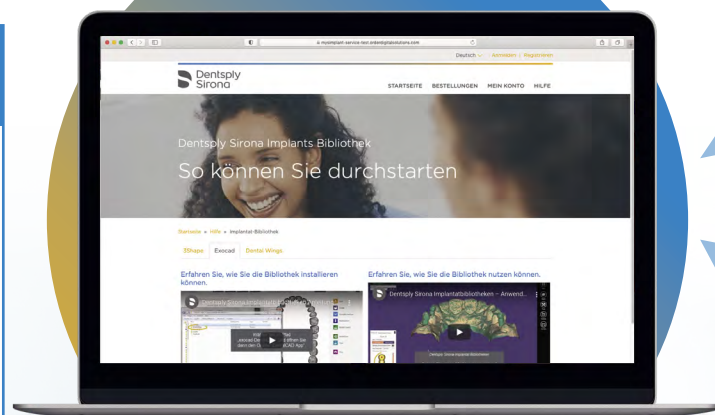
Pre-milled Blank Bibliothek

Installation für **exocad**

(DentalCAD / Model Creator)

1 Download-Bereich

Gehen Sie auf unsere Website www.orderdigitalsolutions.com, navigieren Sie im Bereich **Hilfe** zum Downloadbereich.



2 CAD/CAM LIBRARIES

Wählen Sie die **exocad-Bibliothek (Model Creator 1.5)** aus.

3 Dekomprimieren

Entzippen Sie die Datei.

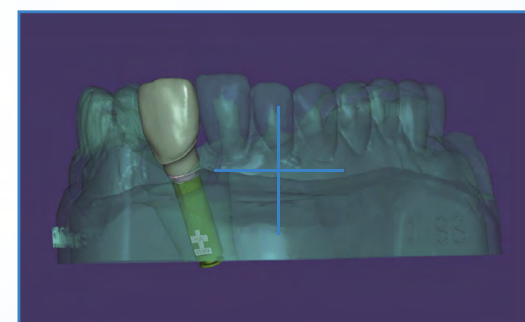
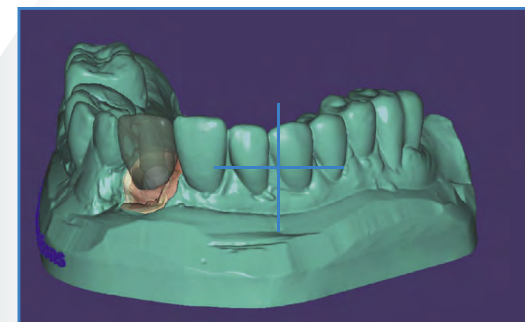
5 Importieren

Wählen Sie alle Ordner aus und fügen Sie sie in den folgenden Pfad ein: **exocad/DentalCADApp/library/modelcreator/implant**.

Wichtiger Hinweis: Diese Datei muss zusätzlich in das extra Register der Modelbuildercreator Software eingefügt werden!

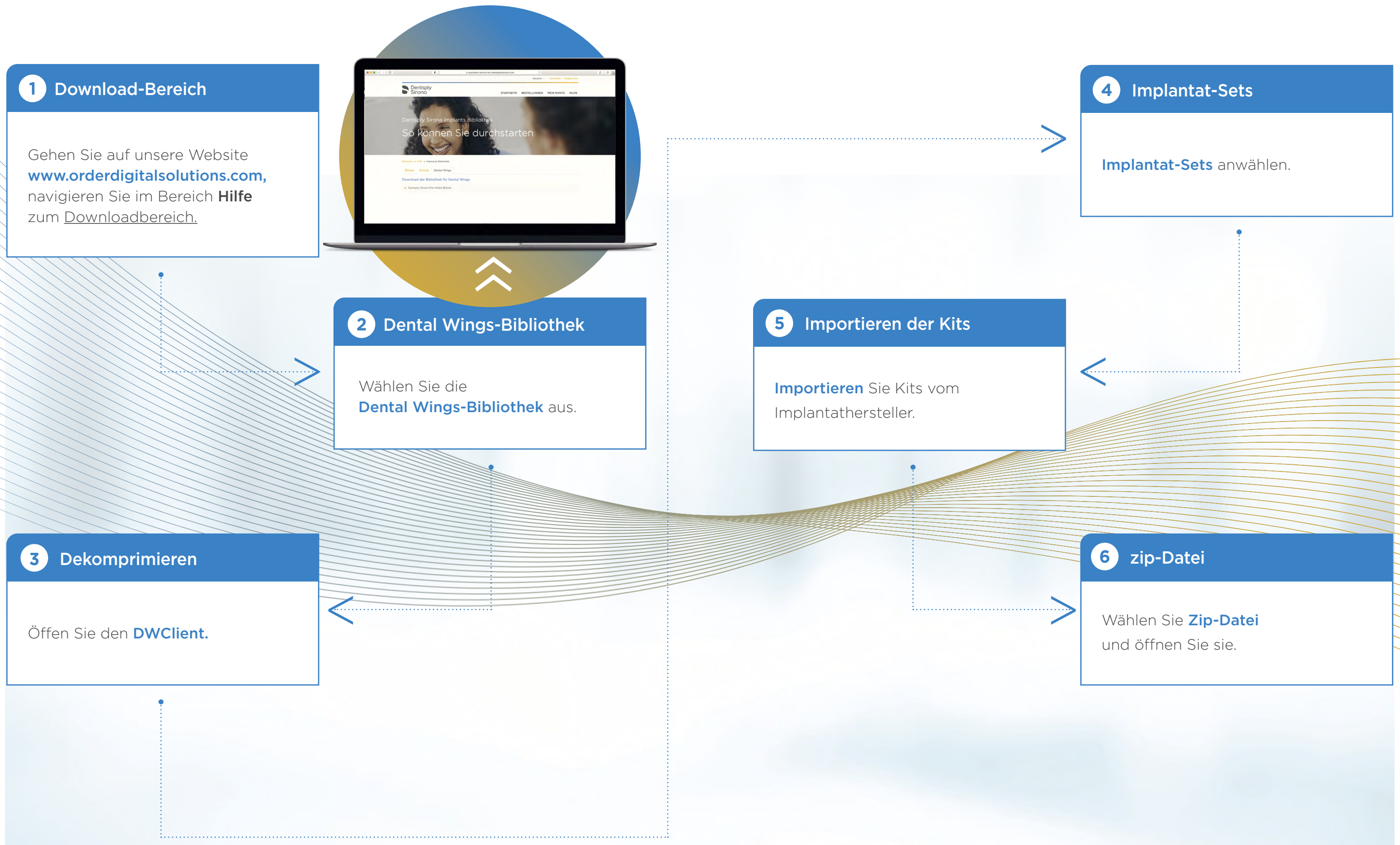
4 exocad-Ordner

An dem Ort des Downloads der Datei finden Sie den Ordner **exocad** und öffnen diesen.



Pre-milled Blank Bibliothek

Installation für  dental wings



Gebrauchsanweisung



Achtung: Pre-milled Blank-Abutments von Dentsply Sirona dürfen nur von entsprechend ausgebildeten und geschulten Zahnärzten/Ärzten verwendet werden. Wenden Sie sich an den Hersteller, wenn Sie Zweifel an der Verwendung des Produkts haben. Dentsply-Sirona-Produkte, die nur für den einmaligen Gebrauch bestimmt sind, dürfen niemals wiederverwendet werden. Bei einer Wiederverwendung besteht die Gefahr, dass die Beschädigung des Produkts oder die Verschlechterung seiner Eigenschaften zum Versagen der prothetischen Lösung oder zu einer anderen Verschlechterung der Gesundheit des Patienten, wie z. B. einer Infektion des Gewebes des Patienten, führen kann.

Der Prothetiker und Implantologe ist für die korrekte Anwendung dieser Restaurationsprodukte verantwortlich, da Planung und Verfahren unter seiner Kontrolle stehen. Aus diesem Grund sollten nur zahnmedizinische Fachkräfte mit entsprechender Erfahrung und Ausbildung mit diesen Produkten arbeiten. Im Zweifelsfall wenden Sie sich bitte an Ihren lokalen Vertriebspartner.

Wir empfehlen eine jährliche Kontrolle der prothetischen Restauration durch den Zahnarzt und das Labor. Diese jährliche Kontrolle muss eine Schraubenprüfung sein. Wenn die Schrauben ungewöhnlich abgenutzt sind, sollte die vollständige Integrität des Implantat-Abutments überprüft werden. Für jede Überprüfung, Korrektur oder jeden Austausch müssen neue Schrauben verwendet werden. Die Nichtbeachtung dieser Anweisung gefährdet den Patienten und führt zum Erlöschen der Garantie.

Bei jeder intraoralen Anwendung und Manipulation müssen alle Produkte aufgrund ihrer Größe und Form gesichert werden, um ein Aspirieren zu verhindern.

Indikationen

Implantat-Abutments werden für die prothetische Restauration von Zahnimplantaten oder für unterstützende Maßnahmen im Dentallabor verwendet.

Kontraindikationen

Alle verwendeten Materialien sind biokompatibel; bei einigen Patienten können jedoch Allergien oder Überempfindlichkeiten gegen eines der Materialien und seine Bestandteile (in der Tabelle angegeben) auftreten.

Kompatibilitätsinformationen

Alle Komponenten sind für eine Vielzahl von Anwendungen erhältlich. Für die Kompatibilität mit Zahnimplantaten und Implantatanalogen beachten Sie bitte unsere Kataloge bzw. Anleitungen, oder wenden Sie sich an Ihren Vertriebsmitarbeiter von Dentsply Sirona Implants.

Sterilisation und Wiederverwendung

Alle Produkte werden NICHT STERIL geliefert.
Sterilisation bei 134 °C für 4 Minuten mit einer Trockenzeit von 16 Minuten.
Der Sterilisationsprozess muss validiert sein.

Einige Produkte sind mit „Nur für den einmaligen Gebrauch“ gekennzeichnet, weil es schwierig oder unmöglich ist, ein solches Produkt zu reinigen und zu dekontaminieren. Die Wiederverwendung kann zu Kreuzinfektionen führen. Außerdem erhöht jeder Versuch, ein Produkt wiederzuverwenden, das Risiko eines mechanischen Versagens aufgrund von Materialermüdung erheblich. Ein Gewährleistungsanspruch, der aus der Wiederverwendung eines Ein-Patienten-Produkts resultiert, wird nicht anerkannt.

Lagerung

Pre-milled Blanks

Die Pre-milled Blanks sind für die Handhabung und Fertigung durch professionelle Zahntechniker vorgesehen, bevor sie in ihre endgültige Form gebracht werden. Sie sind beschriftet „für den Einmalgebrauch“, überlagern aber nicht im Laufe der Zeit und sind nicht anfällig für Schwankungen der Umwelt- oder Lagerbedingungen. Daher ist weder die Haltbarkeit des Geräts noch die Haltbarkeit der Verpackung begrenzt und auf dem Etikett ist kein „Verfallsdatum“ angegeben.

Schrauben

Klinische Schrauben sind für die Handhabung durch Fachleute zur Fixierung von Implantaten und Prothesen vorgesehen und sind nicht anfällig für Schwankungen der Umgebungsbedingungen. Ihre Haltbarkeit ist nicht begrenzt. Ein Datum wird daher nicht angegeben.

Alle Produkte werden gemäß ISO 9001 und ISO 13485 hergestellt und tragen die CE-Kennzeichnung der Klasse IIb.

Schraube / Klasse IIb	Pre-milled Blank-Schraube 680251XX bis 680252XX	Titanlegierung ELI Ti-6Al-4V	Vor der Anwendung am Patienten autoklavieren	Gebrauch an einem einzelnen Patienten
Pre-milled Blanks / Klasse IIb	Pre-milled Blank, 680250XX bis 680251XX	Titanlegierung ELI Ti-6Al-4V (680250XX) und Kobalt-Chrom-Molybdän-Legierung (680251XX)	Vor der Anwendung am Patienten autoklavieren	Gebrauch an einem einzelnen Patienten

Scanvorgang

Der Scanvorgang sollte wie vom Hersteller des CAD/CAM-Systems empfohlen durchgeführt werden. Es ist wichtig, die richtige Implantatverbindung in der Software und die entsprechenden Versorgungsform zu wählen.

Gebrauchsanweisung

Anwendungen und Gebrauchsanweisungen – Pre-milled Blank

Das Massivsekundärteil wird für prothetische Restaurationen verwendet, die vom Zahntechniker im Dentallabor hergestellt werden. Die vorgefräste Implantat-Abutment-Schnittstelle des Pre-milled Blank wird, um konsistente und präzise Ergebnisse zu erzielen, auf einer industriellen Drehmaschine hergestellt. Die Verbindungsgeometrie ist dadurch präziser und die individuelle Abutmentform kann laborseitig gefräst werden, um individuelle Patienten-anforderungen zu erfüllen.

Vorsicht: Zum ordnungsgemäßen Fräsen wird ein Blank-Halter benötigt. Die minimale Wandstärke des zu fertigen patientenindividuellen Abutments darf nicht weniger als 0,4 mm betragen.

Premilled Blanks aus CoCr Zusammensetzung (Massenprozent)	Technische Daten
Co 65,4 %	Streckgrenze ¹ Rp 0,2 > 827 MPa
Cr 27,75 %	Zugfestigkeit ¹ Rm > 1172 MPa
Mo 5,06 %	Härte ¹ HV10 459
Zusätzliche Elemente weniger als 1 % (Fe, Mn, Si, N, Ni, C, Ti, P, S)	Bruchdehnung ¹ A5 21 %
	Solidus ¹ 1369 °C
	Liquidus ¹ 1415 °C
	CTE ¹ WAK (25 – 500 °C) 14,1 x 10 ⁶ K ¹
	Farbe weiß
	¹ Abweichungen von den angegebenen Werten möglich.

Direktes Verblenden von Pre-milled Blank gefertigter Abutments aus CoCr mit Keramikmassen:
Allgemeiner Hinweis: Verwendet werden können Verblendkeramiken, welche auch für die Verblendung von Aufbrennlegierungen mit einem WAK-Wert von 13,8–15,4 µm/m·K (25–600 °C) empfohlen werden. Kontraindiziert < 13,8 Kein Tempern/Entspannungskühlen 13,8 bis 14,4 / 3 min. Tempern/Entspannungskühlen 14,5 bis 15,4 Kontraindiziert > 15,4

Bitte folgen Sie den Verarbeitungsempfehlungen der keramischen Verblendmassen-Hersteller.

Hersteller: Terrats Medical SL
Calle Mogoda 75-99
08210 - Barberá del Vallés-Barcelona (Spanien)
Tel + 34 935 646 006 • Fax +34 935 647 317
info@dess-abutments.com

Vertrieb Deutschland: DENTSPLY IH GmbH
Steinzeugstraße 50 68229 Mannheim
Tel. 06251 16-1610 • Fax 06251 16-101610
E-Mail: implants@dentsplysirona.com
www.dentsplysirona.com

Vertrieb Österreich: Dentsply Sirona Austria GmbH
Wienerbergstraße 1 • Turm A / 27. Stock
1100 Wien
Tel. 01 600 4930-301 • Fax 01 600 4930-381
E-Mail: bestellung.austria@dentsplysirona.com

Alle Informationen zu unserem umfassenden Garantie-Programm für Implantatprodukte finden Sie auf unserer Website!



Wünschen Sie eine persönliche Beratung vor Ort? [Jetzt Termin vereinbaren!](#)



Dentsply Sirona

Deutschland

DENTSPLY IH GmbH
Steinzeugstraße 50, 68229 Mannheim, Deutschland
implants@dentsplysirona.com

☎ DE: 06251 16-1610

Lieferadresse Pakete und Päckchen
Dentsply Sirona Deutschland GmbH
Fabrikstraße 39, 64625 Bensheim, Deutschland

Lieferadresse Briefe und Unterlagen
Dentsply Sirona Deutschland GmbH
Fabrikstraße 31, 64625 Bensheim, Deutschland

Österreich

Dentsply Sirona Austria GmbH
Wienerbergstrasse 11 / Turm A / 27. Stock, 1100 Wien, Österreich ☎ AT: 01 600 4930-301
bestellung.austria@dentsplysirona.com

Besuchen Sie uns auf:  dentsplysirona.com,  facebook.com/dentsplysirona,  dentsplysirona.de

© Dentsply Sirona Inc 2022, Alle Rechte vorbehalten.