



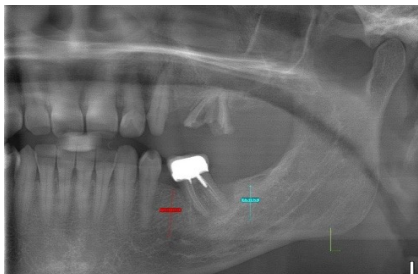
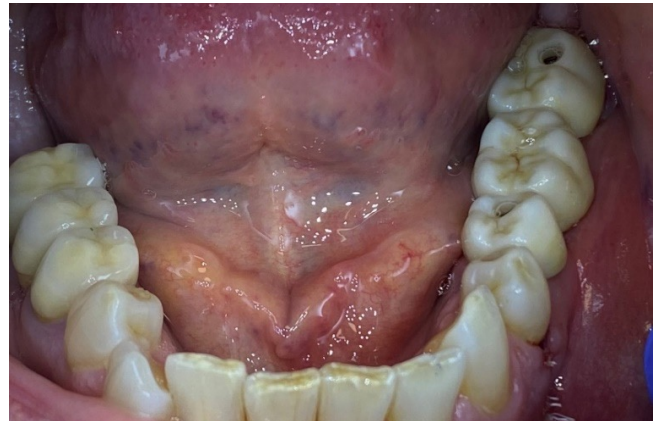
**Dr. Gerhard Zips**  
Ordination Dr. Zips  
Zahnärzte  
Wien, Österreich



**Richard Zips**  
Dental Zips  
Zahntechnik  
Wien, Österreich

### Implantatgetragene Brücke auf DS PrimeTaper-Implantaten regio 35-37

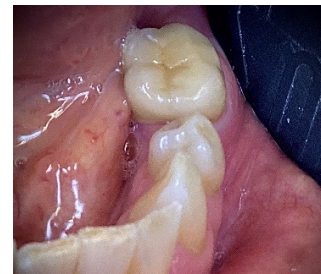
Die 69-jährige Patientin stellte sich in meiner Praxis mit einem entzündeten Zahn 36 vor. Da sie in Italien lebt, war eine schnelle Versorgung während eines Ferienaufenthalts in Wien angestrebt. Wir planten die Extraktion von Zahn 36 und die Sofortimplantation von zwei DS PrimeTaper-Implantaten. Die Brücke wurde vom Zahntechniker geplant und angefertigt. Nach der Implantation wurde die klinische Situation gescannt und wenige Tage später die finale Brücke eingesetzt.



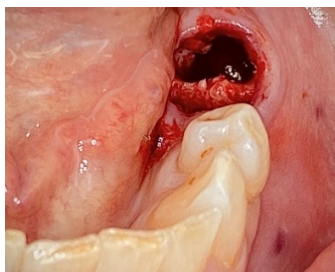
1. Präoperative röntgenologische Ausgangssituation



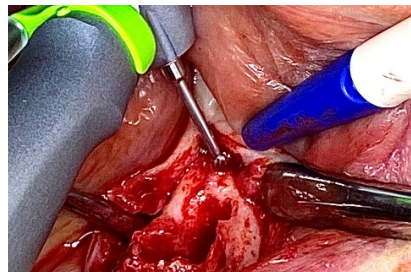
2. Extraorale Ausgangssituation



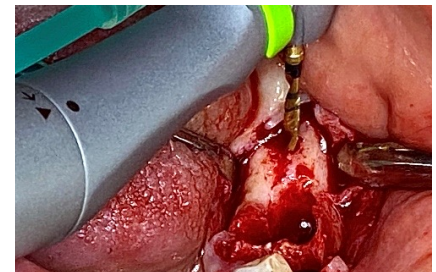
3. Intraorale klinische Ausgangssituation



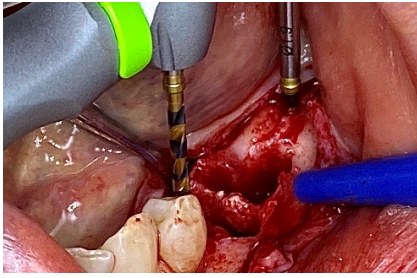
4. Situation nach Extraktion von Zahn 36



5. Markierung und Festlegung der Implantationsstelle mit dem Rosenbohrer



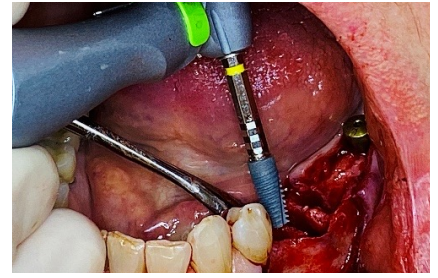
6. Präparation des Implantatbetts regio 37



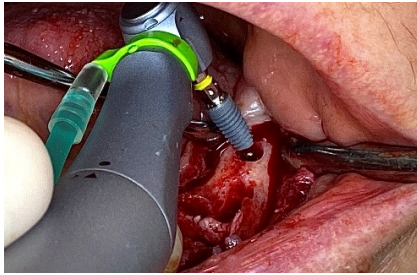
7. Präparation des Implantatbetts regio 35



8. Entnahme des Implantats aus dem Implantatbehälter



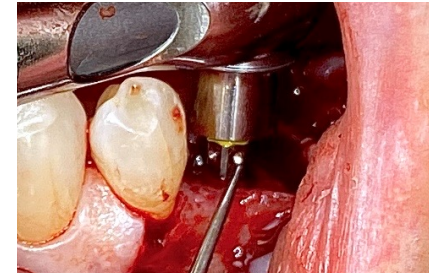
9. Maschinelle Insertion des DS PrimeTaper-Implantats (4,2/11) regio 35



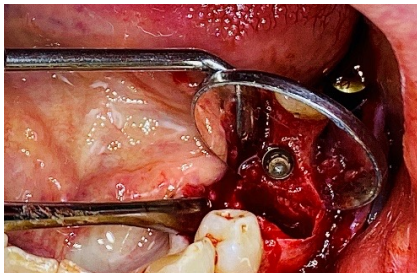
10. Maschinelle Insertion des DS PrimeTaper-Implantats (4,2/9) regio 37



11. Finales Ausrichten des Implantats regio 37 und Kontrolle des erreichten Drehmoments mit der Drehmomentratsche



12. Finales Ausrichten des Implantats regio 35 und Kontrolle der erreichten Primärstabilität mit der Drehmomentratsche



13. Positionskontrolle



14. Insertion des Gingivaformers Implantat 37



15. Beide Gingivaformer in situ und Wundverschluss



16. Postoperative Röntgenkontrolle



17. Final eingegliederte Brücke