

## Sofortimplantation und provisorische Versorgung eines Molaren im Unterkiefer mit DS PrimeTaper

Ein 39-jähriger Patient stellte sich in unserer Praxis mit einem tief frakturierten Unterkiefermolaren vor. Dieser war zwei Jahre zuvor hemiseziert worden. Der Patient entschied sich für eine Implantat getragene Rekonstruktion. Darauf hin wurde eine Sofortimplantation und Rekonstruktion mit einer provisorischen PMMA Krone auf einem finalen Atlantis Abutment geplant.

Auf Basis eines intraoralen Scan mit der PrimeScan und einem Atlantis IO-FLO am Tag des chirurgischen Eingriffs wurde ein Atlantis Abutment und eine provisorische Atlantis Krone designed und gefertigt. Das Provisorium wurde eine Woche nach der Implantation eingesetzt.

Während der Heilungsphase wurde die finale Krone auf Basis des CoreFile gefertigt und acht Wochen nach der Implantation eingesetzt.



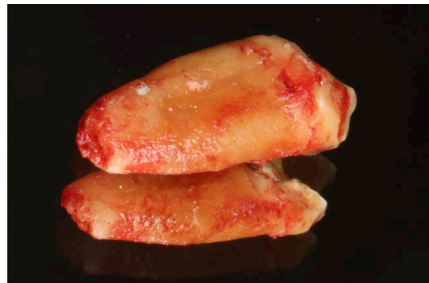
**Dr. Mischa Krebs**  
Zahnarztpraxis  
Dr. Krebs & Kollegen,  
Alzey, Deutschland



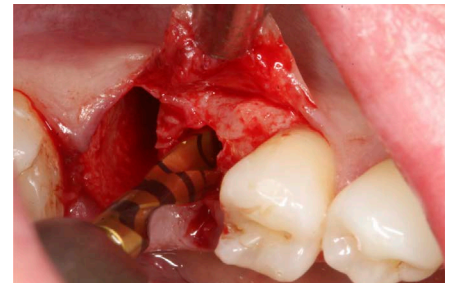
**ZTM Alexander Müller**  
Dentallabor  
Müller & Edelhoff,  
Wörrstadt, Deutschland



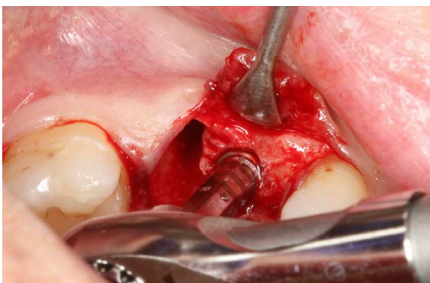
**1.** Tief frakturierter erster unterer Molar.



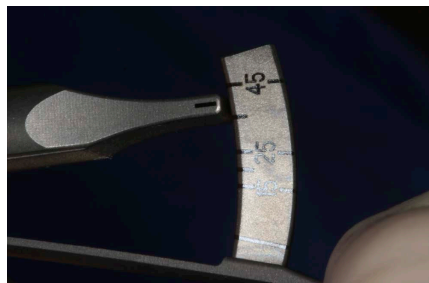
**2.** Extraktion der verbliebenen Wurzel.



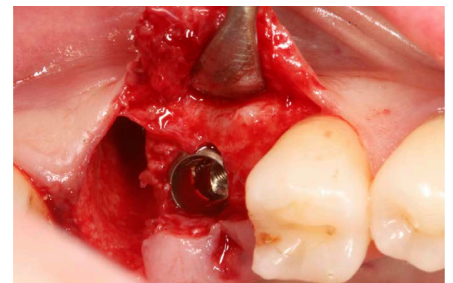
**3.** Präparation des Implantatbettes.



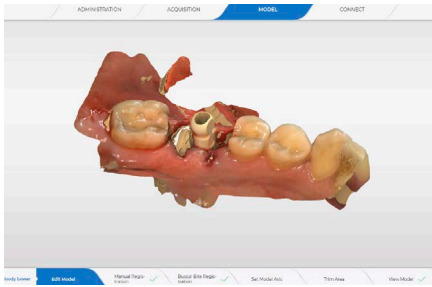
**4.** Implantation eines 4,2 mm DS PrimeTaper Implantates.



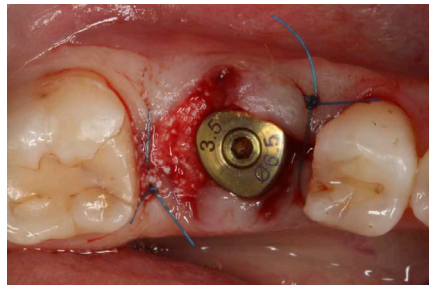
**5.** Perfektes finales Drehmoment von 42 Ncm unter Einsatz des Gewindegewindes.



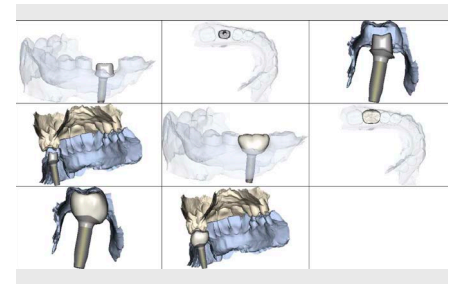
**6.** Finale Implantposition.



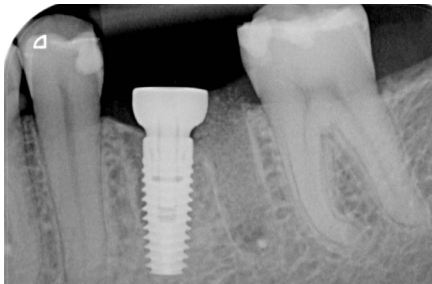
**7.** Intraoral Scan mit der PrimeScan unmittelbar nach der Implantation.



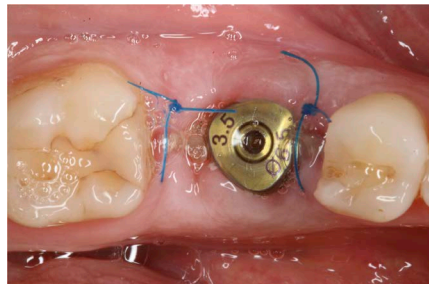
**8.** Die Extraktionsalveole wurde mit Symbios augmentiert und mit einem Healing Abutment temporär verschlossen.



**9.** Design des Atlantis Abutment und der provisorischen Atlantis Krone.



**10.** Röntgenaufnahme nach der Operation.



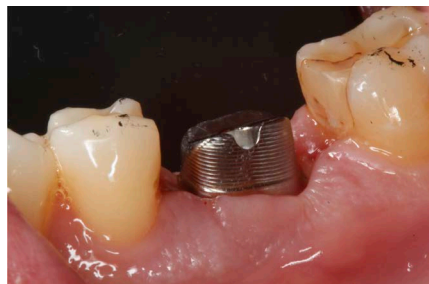
**11.** Klinische Situation eine Woche nach dem Eingriff.



**12.** Das Atlantis Abutment und die provisorische Krone wurden innerhalb einer Woche gefertigt.



**13.** Einsetzen des Abutments.



**14.** Das Abutment in situ.



**15.** Provisorische Krone in situ eine Woche nach der Operation.



**16.** Klinische Situation mit der provisorischen Krone acht Wochen nach der Implantation.



**17.** Ausgeheiltes Weichgewebe um das Atlantis Abutment acht Wochen nach der Implantation.



**18.** Röntgenkontrolle acht Wochen nach der Implantation mit der finalen Zirkonversorgung.