

Astra Tech Implant System®

# La Terre n'est pas plate

L'anatomie des crêtes dentaires de vos patients non plus

- OsseoSpeed® Profile EV conçu pour les crêtes inclinées

 **Dentsply  
Sirona**  
Implants

## OsseoSpeed® Profile EV

Découvrez une nouvelle solution pour les cas de crête inclinée

Découvrir que Terre est ronde a encouragé l'humanité à repousser les limites établies et à explorer de nouvelles possibilités.

### Approche classique



Le col de l'implant est exposé en vestibulaire lorsqu'un implant conventionnel, à col rectiligne est placé de niveau par rapport à l'os lingual.



L'os marginal lingual non soutenu est perdu lorsqu'un implant conventionnel, à col rectiligne est posé de niveau par rapport à l'os vestibulaire.

### Approche innovante



L'implant OsseoSpeed Profile EV est placé au même niveau que l'os marginal dans les zones linguale et vestibulaire, ce qui contribue à conserver l'esthétique des tissus mous.



# Il est temps de bousculer le modèle classique

Dans le modèle classique, l'utilisation d'un implant conventionnel, à col rectiligne sur une crête inclinée implique de choisir entre le maintien de l'os marginal et implicitement l'esthétique en zone linguale ou vestibulaire. L'implant OsseoSpeed Profile EV permet une approche innovante grâce à un traitement implantaire adapté aux crêtes osseuses du patient pour plus d'efficacité sans compromis.



## Maximiser les tissus durs et mous existants

Assure le maintien de l'os à 360° tout en préservant l'esthétique des tissus mous.



## Réduire le besoin d'augmentation

Gain de temps et d'argent en réduisant le besoin d'augmentation et de manipulation du site implantaire.

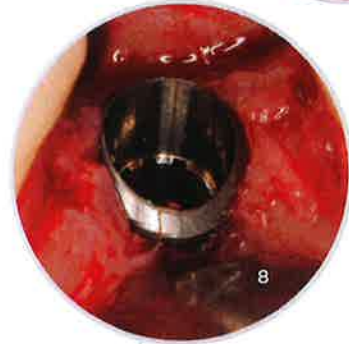
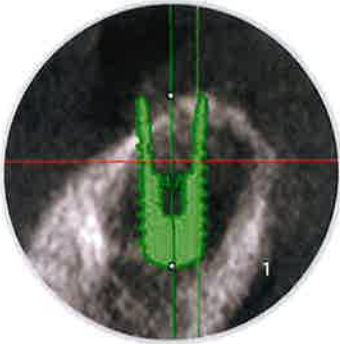
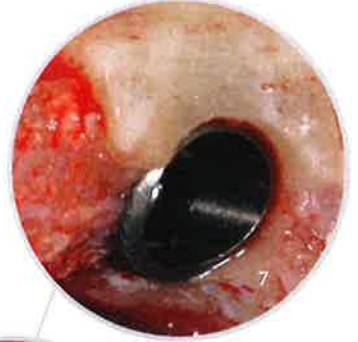
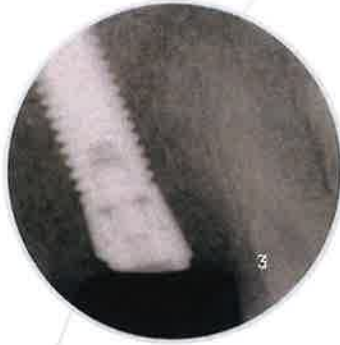


## Améliorer l'acceptation

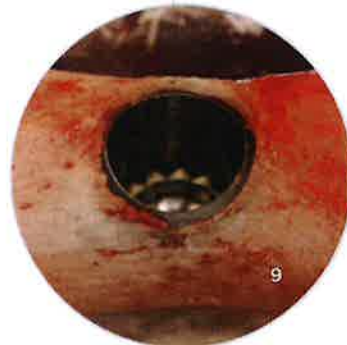
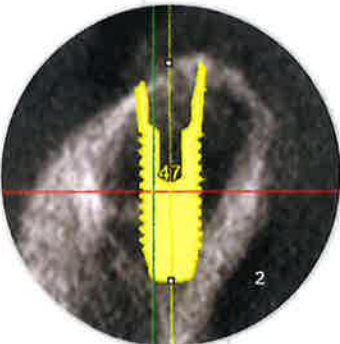
Contribue à répondre aux besoins des patients en termes de gestion de la douleur et de durée de traitement.

Parce que notre monde n'est pas plat

- Les crêtes inclinées exigent des implants inclinés anatomiques.



**Approche classique  
versus approche  
innovante**



Avec l'aimable autorisation des  
1-2. Dr Gido Bornemann, Allemagne.

Images de planification du logiciel Simplant.

3. Dr David Barack, États-Unis. Crête alvéolaire inclinée en distal.

4. Dr Marco Toia, Italie. Position inclinée des implants.

5. Dr Barry Levin, États-Unis. Crête alvéolaire inclinée en distal.

6. Dr David Barack, États-Unis. Crête alvéolaire inclinée en distal.

7. Dr Homa Zadeh, États-Unis. Inclinaison osseuse du côté palatin après la greffe

8. Dr Christian Mertens, Allemagne. Crête alvéolaire étroite dans la mandibule postérieure.

9. Dr Robert Nölken, Allemagne. Crête alvéolaire inclinée dans la mandibule postérieure.

10. Dr Homa Zadeh, États-Unis. Pose immédiate de l'implant.

# Optimiser l'os existant

## Pourquoi perdre de l'os précieux ?

En utilisant un implant conventionnel, à col rectiligne sur une crête inclinée, l'os existant est souvent privé de soutien, ce qui entraîne à terme sa résorption.

## Laissons l'implant suivre l'os

Avec l'implant OsseoSpeed Profile EV, vous pouvez tirer profit de la conception unique de l'implant pour épouser les contours naturels des topographies inclinées et maximiser l'os existant, afin d'obtenir des résultats esthétiques et un maintien de l'os marginal optimal.

**Parce que la Terre n'est pas plate  
- chaque millimètre compte.**

Sur la totalité  
des sites implantaires,

**38%**

présentent une crête  
alvéolaire inclinée  
après la cicatrisation.<sup>1</sup>

1. Enquête réalisée du 4 mai au 15 juin 2016, par téléphone et email, auprès de 67 chirurgiens-dentistes ayant acheté au moins 10 implants OsseoSpeed Profile. Enquête réalisée en Autriche, Allemagne, Amérique du Nord et Suisse; données non-publiées.

# Des preuves scientifiques

## Maintien osseux à 360° grâce à l'implant OsseoSpeed® Profile EV

Le maintien de l'os marginal vestibulaire et lingual, en présence de crêtes inclinées, aura une influence positive sur les niveaux osseux marginaux médiaux et distaux, en optimisant ainsi l'esthétique des tissus mous.

Les implants OsseoSpeed Profile font l'objet d'une évaluation dans le cadre de plusieurs études en cours.<sup>1-3</sup>



Comme partie intégrante de l'Astra Tech Implant System, l'implant OsseoSpeed Profile EV est soutenu par le concept unique **Astra Tech Implant System BioManagement Complex**, bien documenté pour le maintien de l'os marginal et pour les résultats esthétiques.



**OsseoSpeed®**  
- Plus d'os, plus rapidement

**MicroThread™**  
- Stimulation biomécanique de l'os

**Conical Seal Design™**  
- Ajustage rigide et stable

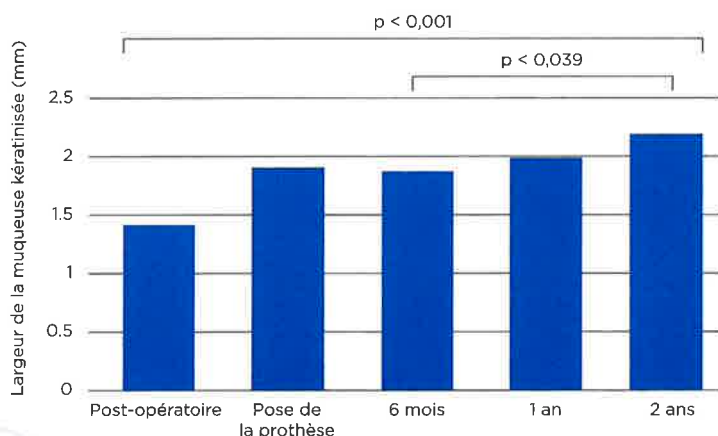
**Connective Contour™**  
- Optimisation de l'espace biologique

1. Schiegnitz E, Noelken R, Moergel M, Berres M, Wagner W. Survival and tissue maintenance of an implant with a sloped configured shoulder in the posterior mandible-a prospective multicenter study. Clin Oral Implants Res 2016;E-pub May 13, doi:10.1111/clr.12869.
2. Noelken R, Donati M, Fiorellini J, et al. Soft and hard tissue alterations around implants placed in an alveolar ridge with a sloped configuration. Clin Oral Implants Res 2014;25(1):3-9.
3. Noelken R, Oberhansl F, Kunkel M, Wagner W. Immediately provisionalized OsseoSpeed Profile implants inserted into extraction sockets: 3-year results. Clin Oral Implants Res 2015;E-pub Aug 24, doi:10.1111/clr.12651.

# Des résultats esthétiques avérés

## Récupération de la muqueuse kératinisée chez les patients présentant une atteinte des tissus mous

Une étude prospective multicentrique à 2 ans montre une augmentation statistiquement significative de l'épaisseur de la muqueuse kératinisée chez les 95 patients présentant des tissus mous compromis (largeur de la muqueuse kératinisée  $\leq 2$  mm lors de la visite de contrôle post-opératoire).<sup>1</sup>



Photographies cliniques avec l'aimable autorisation du Dr Robert Nölken, Allemagne

1. Schiegnitz E, Noelken R, Moergel M, Berres M, Wagner W. Survival and tissue maintenance of an implant with a sloped configured shoulder in the posterior mandible-a prospective multicenter study. Clin Oral Implants Res 2016;E-pub May 13, doi:10.1111/clr.12869. 24 centres ont inclus 184 patients recevant 238 implants OsseoSpeed Profile, implants de génération précédant l'OsseoSpeed Profile EV. Taux de survie de 99,2% après un temps moyen in situ de 28,7 +/- 4,7 mois (2,4 +/- 0,4 ans).

# Une meilleure gestion du risque et moins de complexité

## Le monde de l'implantologie dentaire comporte déjà beaucoup de difficultés cliniques

Pour les cas de crêtes inclinées, consacrez-vous du temps à la reconstruction du site, aux techniques d'alvéoloplastie, ou à l'augmentation osseuse locale ou horizontale pour pouvoir utiliser un implant conventionnel, à col rectiligne ? Comment traitez-vous les considérations supplémentaires pour les patients à haut risque qui ont besoin de ces protocoles ?

## Évitez une augmentation inutile

Plutôt que d'adapter l'os à l'implant, l'implant OsseoSpeed Profile EV bénéficie d'une conception unique qui épouse l'inclinaison naturelle de l'os, ce qui peut aider à éliminer la nécessité d'augmentation osseuse.

**Parce que la Terre n'est pas plate  
- il faut bousculer les protocoles classiques.**

Sur la totalité des sites implantaires inclinés,

**58%**

ont un besoin moindre d'augmentation avec l'implant OsseoSpeed Profile.<sup>1</sup>

1. Enquête réalisée du 4 mai au 15 juin 2016, par téléphone et email, auprès de 67 chirurgiens-dentistes ayant acheté au moins 10 implants OsseoSpeed Profile. Enquête réalisée en Autriche, Allemagne, Amérique du Nord et Suisse; données non-publiées.



# Bousculez le modèle classique pour retrouver le sourire

En plus de vouloir remplacer leurs dents manquantes, les patients veulent retrouver une esthétique et une fonction, pour pouvoir manger, parler et sourire en toute confiance.

En proposant des traitements implantaire, vous défiez déjà la dentisterie classique. Il est maintenant temps d'envisager une nouvelle perspective car les crêtes inclinées exigent des implants inclinés anatomiques.

Des résultats esthétiques et une plus grande simplicité pour restaurer votre qualité de vie et celle de vos patients.

IMPLANTS ET  
COMPOSANTS



GARANTIE A VIE

ZIRCON



GARANTIE 5 ANS

INSTRUMENTS



GARANTIE 3 ANS

Astra Tech Implant System™ : Dispositifs médicaux pour soins dentaires réservés aux professionnels de santé. Classes I, IIa et IIb, TÜV CE0123 -

Fabricant : Dentsply Implants Manufacturing GmbH.

Non remboursés par les organismes d'assurance maladie.

Lisez attentivement les instructions figurant dans la notice avant toute utilisation.

# Simplicité et flexibilité



## Large gamme d'implants

Implants disponibles en versions droite et conique et dans des longueurs de 8 à 17 mm.

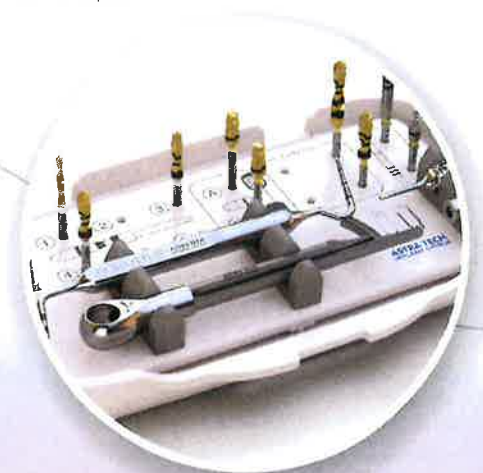


## Compatibilité avec toute la gamme de solutions numériques

De la planification à la restauration finale, vous permettant de travailler avec une procédure entièrement numérique.

## Permet un fonctionnement par procédure

Plateau s'adaptant facilement aux préférences cliniques ; seuls les instruments nécessaires sont en place sur le plateau permettant ainsi une utilisation optimisée de l'autoclave.





Quoi de plus simple qu'une position unique ?



**Placement à position unique\* pour tous les composants indexés**

La position unique est synonyme de simplicité et de prévisibilité pour l'ensemble de la procédure de traitement, depuis la pose de l'implant jusqu'à la mise en place du pilier final.



**Des composants d'empreinte auto-guidants\* garantissant une procédure précise et prévisible**

Cette conception innovante assure une pose plus rapide ainsi qu'un fonctionnement prévisible entre le praticien et le prothésiste dentaire.

\* Brevet en instance

## À propos de Dentsply Sirona

Dentsply Sirona est expert en produits et technologies dentaires pour les professionnels, avec 130 années d'expérience et d'innovation au service de l'industrie dentaire et des patients. Dentsply Sirona développe, fabrique et commercialise une gamme complète de solutions, allant des produits dentaires et de santé bucco-dentaire, aux dispositifs médicaux consommables, sous diverses marques de renommée mondiale.

Sous la marque The Dental Solutions Company™, les produits Dentsply Sirona représentent des solutions de haute qualité efficaces et innovantes contribuant à l'amélioration des soins dentaires, grâce à une dentisterie plus sûre et plus rapide. Dentsply Sirona a son siège mondial à York, en Pennsylvanie, et son siège international à Salzburg, en Autriche. L'entreprise est cotée à la Bourse américaine du NASDAQ sous l'abréviation XRAY.

Consultez le site [www.dentsplysirona.com](http://www.dentsplysirona.com) pour en savoir plus sur Dentsply Sirona et ses produits.

---

THE DENTAL  
SOLUTIONS  
COMPANY™



Le partenaire de toutes vos solutions dentaires