



OSSIX® VOLUMAX

Structure matricielle
de collagène résorbable
ossifiant

 Dentsply
Sirona
Implants

OSSIX[®] VOLUMAX

GLYMATRIX[®]

GLYMATRIX Test une technologie brevetée de réticulation du collagène, similaire au processus naturel de glycation dans le corps humain. La technologie utilise des sucres pour lier les molécules de collagène et donc produire une matrice de collagène, pour laquelle on peut adapter les propriétés physiques mais aussi la longévité des produits.

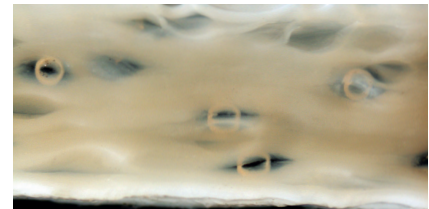
Qu'est-ce que OSSIX[®] VOLUMAX?

OSSIX VOLUMAX est une structure matricielle volumisante en collagène épais, dotée de la technologie GLYMATRIX.

- Épais et se dilate lorsqu'il est mouillé.
- Excellente manipulation, facile à utiliser, s'adapte et adhère à l'os.
- Une ossification rapide (en tomodynamométrie et histologie après un mois)*.
- Sûr et efficace.

OSSIX[®] VOLUMAX utilisations :

- Pour corriger les défauts de type déhiscence en regard des implants.
- Pour plus de volume dans les procédures d'augmentation osseuse, latérale et verticale.
- Pour la préservation des crêtes osseuses et comblement post-extractionnel.
- Dans le cadre de la mise en place d'implant en une étape afin d'assurer un volume osseux vestibulaire suffisant.
- Pour augmenter les tissus mous dans les sites implantaires, les sites pontiques, l'enfouissement des implants, etc...
- (remplacement des greffes de tissu conjonctif).

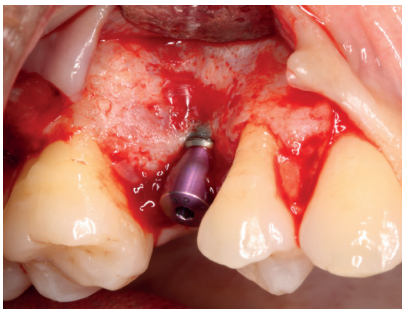


Doté de la technologie GLYMATRIX, OSSIX VOLUMAX utilise la technologie unique des couches 3L.

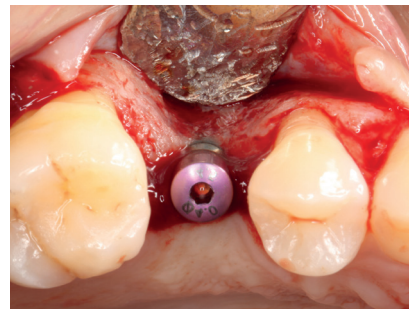
Veillez consulter le mode d'emploi avant d'utiliser le produit, pour prendre connaissance des indications, contre-indications, mises en garde et précautions d'emploi.

Préparez-vous face à l'imprévu

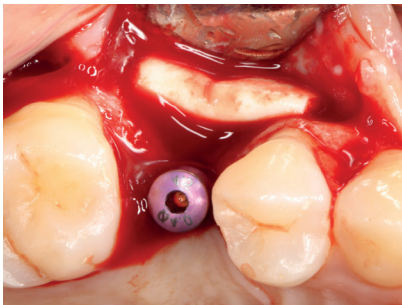
Vous pouvez rencontrer des défauts de déhiscence vestibulaire lors des procédures d'implantation en 1 ou 2 temps. Dans le cas où un volume supplémentaire est nécessaire, OSSIX VOLUMAX peut être plié ou placé en double couche.



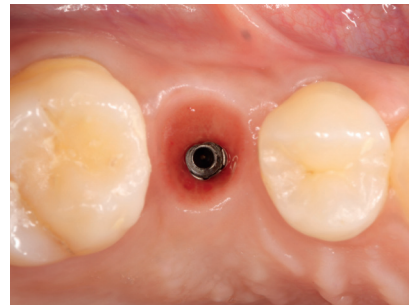
Corticale vestibulaire mince.



Situation avant la greffe.



Double couche d'OSSIX VOLUMAX en position vestibulaire.



Cicatrisation après 6 mois.

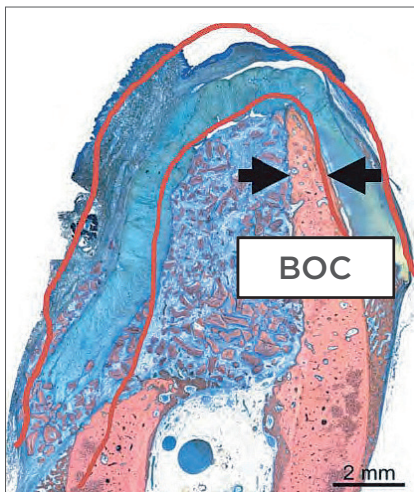
OSSIX[®] VOLUMAX

Ossification et amélioration de la formation osseuse

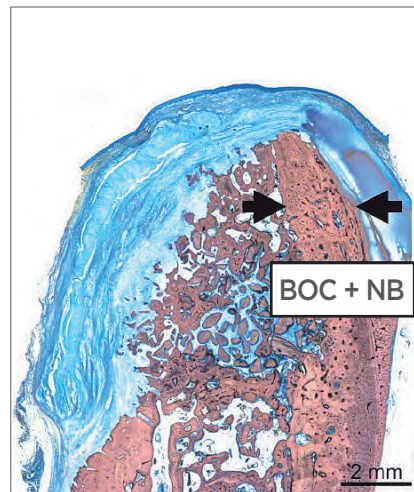
Au contact de l'os, OSSIX VOLUMAX et OSSIX PLUS partagent la même qualité de minéralisation évoluant vers l'ossification.

OSSIX VOLUMAX, étant une structure matricielle épaisse (entre 1,5 et 2 mm), qui a le potentiel d'augmenter le tissu mince autour des implants, de palier aux déficiences esthétiques et de corriger la déhiscence résiduelle après les procédures de régénération.

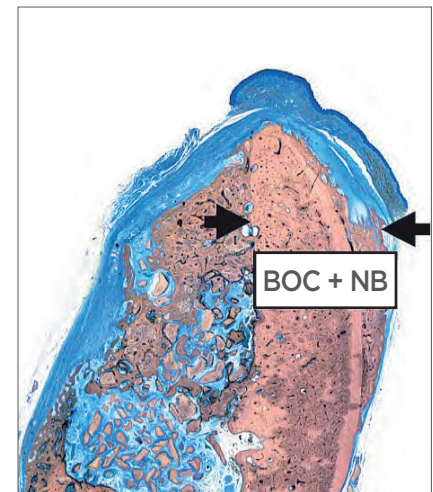
Produit à base de collagène, conçu pour répondre aux difficultés et aux besoins de régénération et d'implantation dentaires.



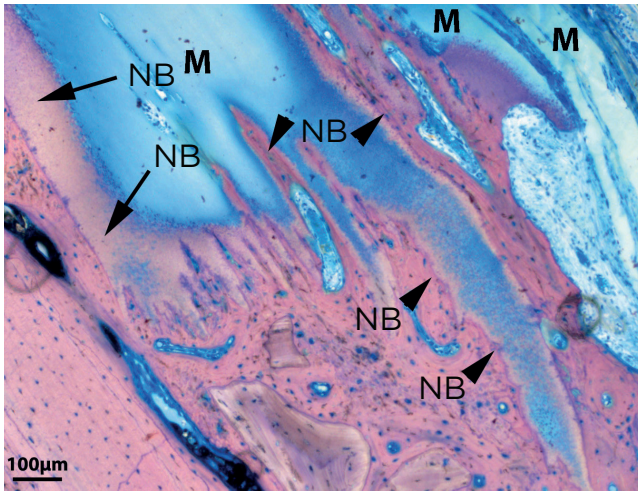
1 mois.



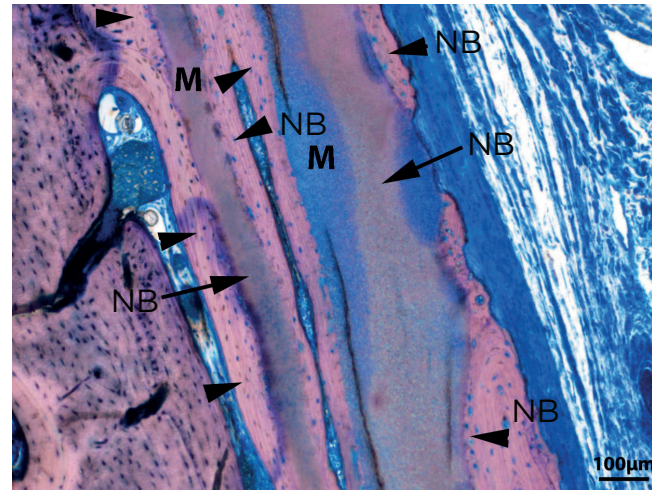
3 mois.



6 mois.



3 mois.



6 mois.

NB = New Bone (Os néoformé) / M = OSSIX VOLUMAX / BOC = Bio-Oss Collagen

Symbios® + OSSIX® de Dentsply Sirona

Les produits de la gamme Symbios offrent des options quant à la quantité et à la qualité des tissus, ce qui permet d'obtenir une base stable pour des résultats cliniques esthétiques.

OSSIX, utilise la technologie brevetée GLYMATRIX de réticulation naturelle dans OSSIX PLUS, OSSIX VOLUMAX et OSSIX BONE.

OSSIX® VOLUMAX est disponible en 4 tailles

	10 x 12.5mm	15 x 25mm	25 x 30mm	10 x 40mm
Références	3290 5287	3290 5288	3290 5289	3290 5290



À propos de Dentsply Sirona

Dentsply Sirona est un expert mondial de produits et de technologies dentaires pour les professionnels, avec 130 années d'expérience et d'innovation au service de l'industrie dentaire et des patients. Dentsply Sirona développe, fabrique et commercialise une gamme complète de solutions, allant des produits dentaires et de santé bucco-dentaire, aux dispositifs médicaux consommables, sous diverses marques de renommée mondiale.

Sous la marque The Dental Solutions Company™ (Le partenaire de toutes vos solutions dentaires), les produits Dentsply Sirona représentent des solutions de haute qualité efficaces et innovantes contribuant à l'amélioration des soins dentaires, grâce à une dentisterie plus sûre et plus rapide. Dentsply Sirona a son siège mondial à York, en Pennsylvanie, et son siège international à Salzburg, en Autriche. L'entreprise est cotée à la Bourse américaine du NASDAQ sous l'abréviation XRAY.

Consultez le site www.dentsplysirona.com/fr-fr pour en savoir plus sur Dentsply Sirona et ses produits

Dentsply Sirona France

Immeuble Le Colbert - 7 ter rue de la Porte de Buc, 78008 Versailles Cedex

N° Service Clients : 01 30 97 66 00 - Fax Service Clients : 01 30 97 65 82

Email : sc-dentaire@dentsplysirona.com

Dispositifs médicaux pour soins dentaires réservés aux professionnels dentaires. Lisez attentivement les instructions figurant dans la notice avant toute utilisation. Non remboursés par les organismes d'assurance maladie au titre de la LPP.

Ossix™ Bone. Indications : matériau pour greffe osseuse stérile et biocompatible destiné à combler, augmenter ou reconstruire des défauts parodontaux et osseux du complexe maxillofacial. Classe/organisme certificateur : III / CE0482. Fabricant : Datum Dental. **Ossix™ Volumax.** Indications : membrane de collagène biodégradable et biocompatible destinée à être utilisée pendant le processus de régénération osseuse guidée des tissus et des os. Classe/organisme certificateur : III / CE0482. Fabricant : Datum Dental. **Ossix™ Plus** Indications : membrane de collagène biodégradable et biocompatible destinée à être utilisée lors du processus de régénération osseuse et tissulaire guidée. Classe/organisme certificateur : III / CE0482. Fabricant : Datum Dental. **Symbios®** Indications : matériau de régénération osseuse pour la chirurgie parodontale, orale et maxillo-faciale / DM de classe III. Classe/organisme certificateur : TÜV Süd Product Service, No. 0123 Fabricant : AlgOss Biotechnologies GmbH. Rev. 02/20

THE DENTAL
SOLUTIONS
COMPANY™

Le partenaire de toutes vos solutions dentaires

