

Interface intelligente pour des résultats professionnels

La nouvelle version d'administration met désormais clairement à disposition de l'utilisateur tous les détails de conception relatifs au cas à restaurer. Il reste flexible pour un gain de temps en cas d'ajustements nécessaires tout au long de la phase de conception.



Nouveau mode Copie 1 : 1 (module de base)

Le nouveau mode « Copie 1 : 1 » permet de copier fidèlement toutes les géométries d'une restauration existante et de les reproduire intégralement dans la nouvelle restauration pour un gain précieux de temps de réalisation. Idéal pour les bridges de grande portée et les cas implantaire avec masque gingival, en particulier lorsque des restaurations provisoires de longue durée en place doivent être transférées dans des restaurations finales.

* La version avec analogues d'implants nécessite le module d'Implantologie

** Des analogues d'implants fournis par la société nt-Trading sont disponibles

Mentions légales :

Dispositifs médicaux pour soins dentaires, réservés aux professionnels de santé, non remboursés par les organismes d'assurance maladie. Lisez attentivement les instructions figurant sur la notice ou sur l'étiquetage avant toute utilisation.

Cercon® ht. Indications : Lingotins en oxyde de zirconium stabilisée à l'oxyde d'yttrium (Y-TZP) servant à la fabrication des équipements de prothèses pour reconstitution permanente. Classe / Organisme certificateur : IIa / CE 0124.

Fabricant : Degudent GmbH. **Disque PMMA.** Indications : La résine PMMA est indiquée dans la fabrication de couronnes et de bridges temporaires au moyen d'un système de CAO/ FAO. Les blocs de résine PMMA peuvent également être utilisés comme matériau calcinable pour un coulage ou un pressage ultérieur.

Classe / Organisme Certificateur : IIa / CE 0086. Fabricant : DENTSPLY Prosthetics. **Bloc Celtra® Duo.** Indications : Silicate de lithium livré à l'état entièrement cristallisé, que vous pouvez utiliser pour les indications CFAO suivantes : restaurations unitaires pour les secteurs postérieurs et le secteur antérieur (couronnes entières tout céramique, inlays, onlays et facettes).

Classe / Organisme certificateur : IIa / CE 0124. Fabricant : DeguDent GmbH. **Lucitone® 199** : Indications : Matériau polymérisable de base de prothèse utilisé pour la fabrication, la réparation, le rebasage ou le regarnissage des prothèses dentaires amovibles complètes ou partielles, y compris les prothèses implanto-portées ou autres appareillages.

Classe / Organisme certificateur : I / NA . Fabricant : DeguDent GmbH. **Pilier Atlantis®** : Dispositifs médicaux sur mesure. Indications : piliers implantaires.

Fabricant : DENTSPLY Implants AB. **Suprastructures Atlantis®** : Dispositifs médicaux sur mesure. Indications : suprastructures implantaires. Fabricant : DENTSPLY Implants N.V./ Rev 04/2018.

Fabricant : DENTSPLY Implants AB. **Suprastructures Atlantis®** : Dispositifs médicaux sur mesure. Indications : suprastructures implantaires. Fabricant : DENTSPLY Implants N.V./ Rev 04/2018.

Fabricant : DENTSPLY Implants AB. **Suprastructures Atlantis®** : Dispositifs médicaux sur mesure. Indications : suprastructures implantaires. Fabricant : DENTSPLY Implants N.V./ Rev 04/2018.

Fabricant : DENTSPLY Implants AB. **Suprastructures Atlantis®** : Dispositifs médicaux sur mesure. Indications : suprastructures implantaires. Fabricant : DENTSPLY Implants N.V./ Rev 04/2018.

Fabricant : DENTSPLY Implants AB. **Suprastructures Atlantis®** : Dispositifs médicaux sur mesure. Indications : suprastructures implantaires. Fabricant : DENTSPLY Implants N.V./ Rev 04/2018.

Fabricant : DENTSPLY Implants AB. **Suprastructures Atlantis®** : Dispositifs médicaux sur mesure. Indications : suprastructures implantaires. Fabricant : DENTSPLY Implants N.V./ Rev 04/2018.

Fabricant : DENTSPLY Implants AB. **Suprastructures Atlantis®** : Dispositifs médicaux sur mesure. Indications : suprastructures implantaires. Fabricant : DENTSPLY Implants N.V./ Rev 04/2018.

Fabricant : DENTSPLY Implants AB. **Suprastructures Atlantis®** : Dispositifs médicaux sur mesure. Indications : suprastructures implantaires. Fabricant : DENTSPLY Implants N.V./ Rev 04/2018.

Fabricant : DENTSPLY Implants AB. **Suprastructures Atlantis®** : Dispositifs médicaux sur mesure. Indications : suprastructures implantaires. Fabricant : DENTSPLY Implants N.V./ Rev 04/2018.

Fabricant : DENTSPLY Implants AB. **Suprastructures Atlantis®** : Dispositifs médicaux sur mesure. Indications : suprastructures implantaires. Fabricant : DENTSPLY Implants N.V./ Rev 04/2018.

Fabricant : DENTSPLY Implants AB. **Suprastructures Atlantis®** : Dispositifs médicaux sur mesure. Indications : suprastructures implantaires. Fabricant : DENTSPLY Implants N.V./ Rev 04/2018.

Fabricant : DENTSPLY Implants AB. **Suprastructures Atlantis®** : Dispositifs médicaux sur mesure. Indications : suprastructures implantaires. Fabricant : DENTSPLY Implants N.V./ Rev 04/2018.

Fabricant : DENTSPLY Implants AB. **Suprastructures Atlantis®** : Dispositifs médicaux sur mesure. Indications : suprastructures implantaires. Fabricant : DENTSPLY Implants N.V./ Rev 04/2018.

Fabricant : DENTSPLY Implants AB. **Suprastructures Atlantis®** : Dispositifs médicaux sur mesure. Indications : suprastructures implantaires. Fabricant : DENTSPLY Implants N.V./ Rev 04/2018.

Fabricant : DENTSPLY Implants AB. **Suprastructures Atlantis®** : Dispositifs médicaux sur mesure. Indications : suprastructures implantaires. Fabricant : DENTSPLY Implants N.V./ Rev 04/2018.

Fabricant : DENTSPLY Implants AB. **Suprastructures Atlantis®** : Dispositifs médicaux sur mesure. Indications : suprastructures implantaires. Fabricant : DENTSPLY Implants N.V./ Rev 04/2018.

Fabricant : DENTSPLY Implants AB. **Suprastructures Atlantis®** : Dispositifs médicaux sur mesure. Indications : suprastructures implantaires. Fabricant : DENTSPLY Implants N.V./ Rev 04/2018.

Fabricant : DENTSPLY Implants AB. **Suprastructures Atlantis®** : Dispositifs médicaux sur mesure. Indications : suprastructures implantaires. Fabricant : DENTSPLY Implants N.V./ Rev 04/2018.

Sous réserve de modifications techniques et d'erreurs. 0418_VO



NOUVEAUTÉ
DENTAL FORUM

Logiciel inLab 18.0

De nouvelles perspectives
numériques !

Avril 2018

THE DENTAL
SOLUTIONS
COMPANY™



Le partenaire de toutes vos solutions dentaires

THE DENTAL
SOLUTIONS
COMPANY™

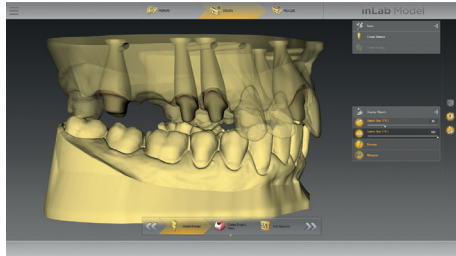


Le partenaire de toutes vos solutions dentaires

inLab CAD SW 18.0

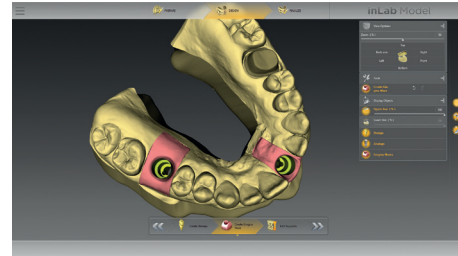
Plus d'indications, plus de fonctions : le logiciel inLab CAD 18.0 enrichit le flux de travail CFAO au laboratoire pour un domaine d'applications encore plus étendu et des processus de fabrication plus efficaces !

Une plus grande liberté de conception



Application pour modèles (module de base)

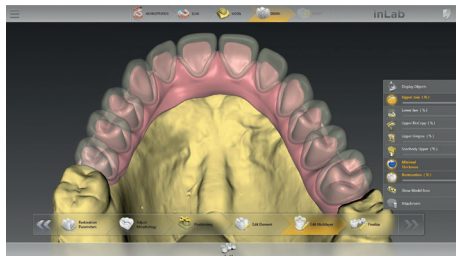
Conception de modèles sur la base de données d'empreintes optiques avec moignons amovibles (option) pour des modèles complets classiques ou avec analogues d'implant*. Un masque gingival séparé peut être créé à l'aide des outils de design.



Modèle avec analogue d'implant*

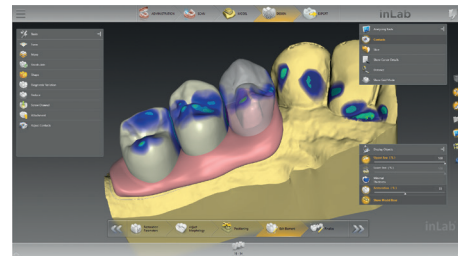
Intégration et visualisation automatique dans le logiciel de l'analogue d'implant** choisi.

Export en format STL pour impression 3D ou fabrication via un centre d'usinage/ d'impression.



Bridges multi-couches avec masque gingival (module Implantologie)

Conception numérique de bridges multi-couches transvisés sur implants avec masque gingival (séparation de l'armature et du revêtement cosmétique).



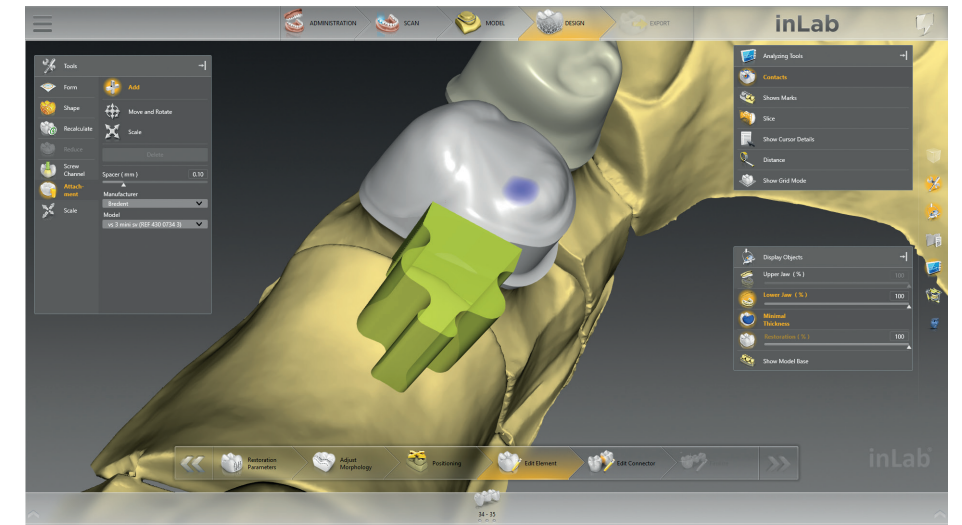
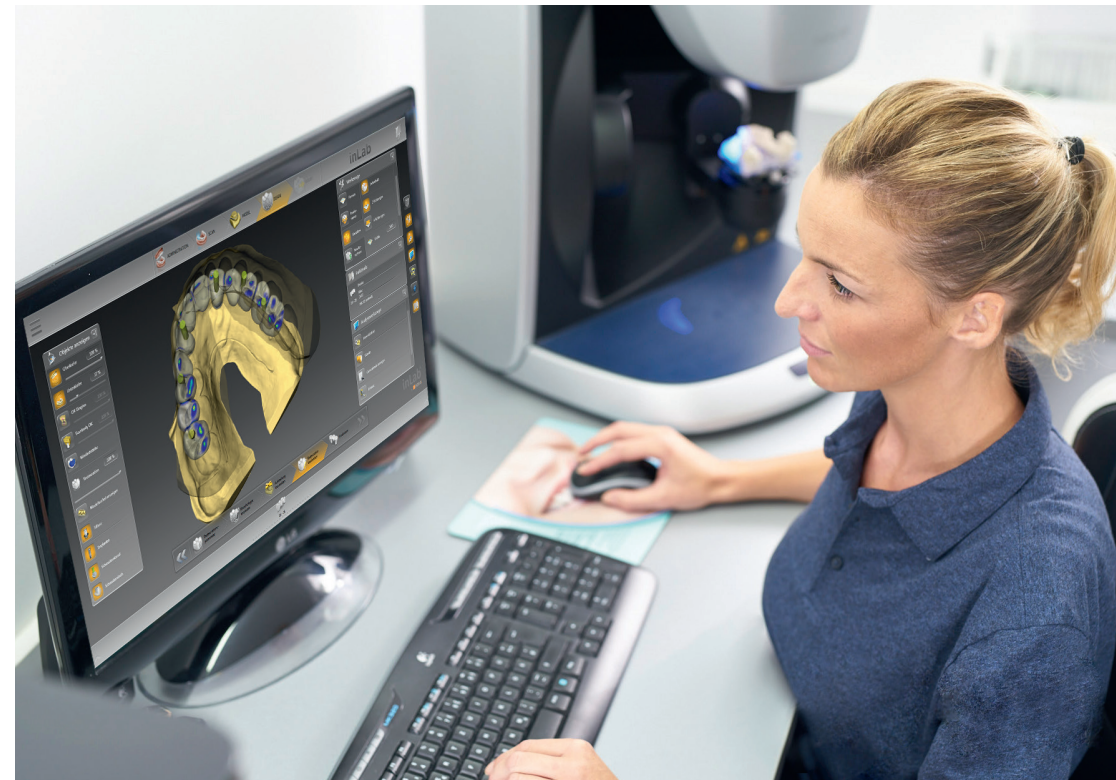
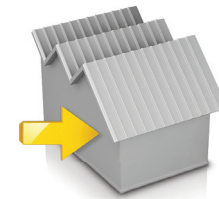
Masques gingivaux

Réalisation de masques gingivaux disponible pour tous les types d'indications.

Du cabinet au laboratoire ou du laboratoire au laboratoire : Sirona Connect est au cœur du processus numérique

Nouveau : transfert direct des données inLab de numérisation ou de restauration d'un laboratoire à un autre via le portail numérique Sirona Connect depuis le logiciel inLab.

- Extension des capacités de production et recours au savoir-faire externe
- Mise à disposition du service de conception à des confrères laboratoires
- Sans frais supplémentaires pour usage de services Cloud divers
- Accès simplifié et direct aux solutions implantaires Atlantis



Module pour prothèses amovibles

- Multiples améliorations au niveau du design des barres implantaires
- Nouvel outil de conception d'attachements permettant d'intégrer des éléments d'attachements standards de divers fabricants renommés (base de données à disposition)

inLab CAM SW 18.0

La mise à jour du logiciel inLab 18.0 comprend en plus du logiciel CAD 18.0 la version inLab CAM 18.0. Divers perfectionnements de détails optimisent l'efficacité et la sécurité lors de l'utilisation quotidienne des unités de production inLab MC X5 et MC XL.

- Nouvelle fonction élaborée d'archivage
- Possibilité de restaurer des zones usinées à l'intérieur d'un disque
- Outil simplifié pour création de pins de support
- Nouvel affichage de l'état d'usure des fraises lors de l'utilisation de matériaux validés
- Intégration de nouveaux matériaux Dentsply Sirona validés dans le logiciel inLab CAM : Cercon ht, Lucitone 199, disques de cire, disques PMMA multi-couches, disques PMMA teintés dans la masse, disques PMMA pour la technique de coulée et Celtra Duo