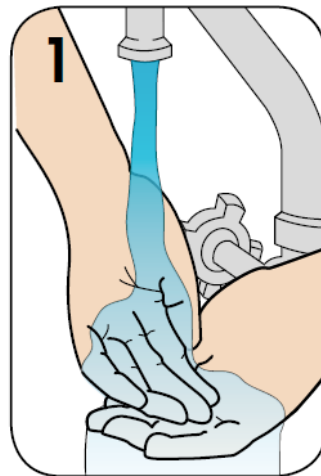


품목인증번호	수인 17-4448 호
품목명	비뇨기과용범용튜브·카테터
모델명	제조사 표시사항 참조
수입업자	덴츠플라이시로나코리아(유), 서울특별시 송파구 법원로 135, 7 층(문정동)
제조원(제조국)	OASIS MEDIKAL URUNLER KIMYA TURIZM SANAYI VE TICARET ANONIM SIRKETI (터키)
제조의뢰원(제조의뢰국)	Wellspect HealthCare (스웨덴)
사용목적	요도에 삽입하여 간헐적인 소변배출을 위해 사용하는 튜브·카테터
중량 및 포장단위	제조원의 포장단위에 따름

사용방법

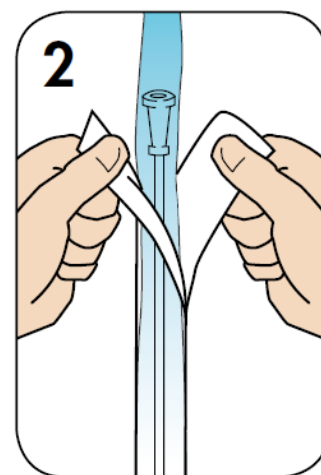
가. 사용 전 준비사항

1. 먼저 비누와 물로 손을 청결하게 세척한다.

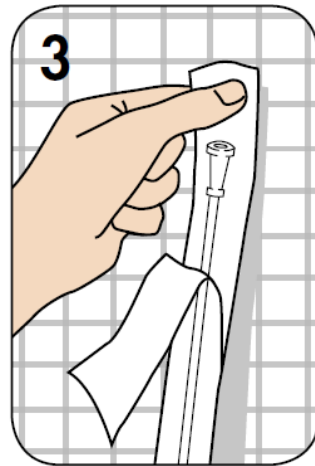


나. 사용방법

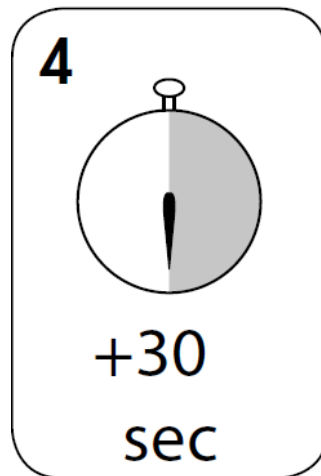
2. 포장을 조심히 벗겨낸 후, 탭(포장지 끝부분)을 약 5cm 정도 열어 포장 안에 물을 채운다. (가정에서는 찬 수돗물, 병원에서는 무균수 또는 식염수 사용)



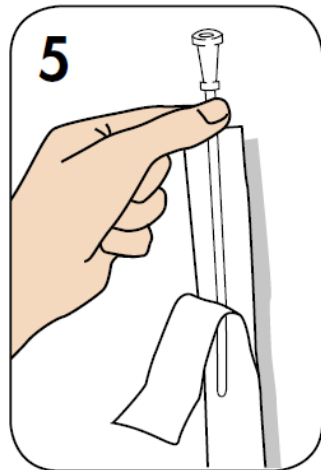
3. 포장 뒷면에는 접착이 가능한 접착면이 있다. 파란색 탭을 제거하고 세면대 및 근처의 건조한 면이 있는 곳에 포장을 부착한다.



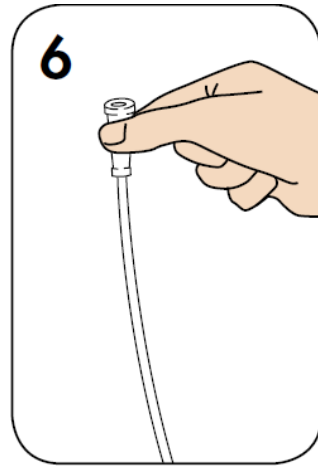
4. 배뇨를 위해 카테터를 삽입하기 전 30 초 이상 물에 카테터를 담가 두어 준비한다.



5. 포장에서 카테터를 꺼낸다.



6. 지침에 따라 배뇨 절차를 실시한다.



다. 사용 후 보관 및 관리방법

- 1) 사용한 카테터는 해당 국가 규정에 따라 적절하게 폐기한다.
- 2) 본 제품은 일회용 제품이다.

사용시 주의사항

가. 주의사항

- 1) 개별패키지가 개봉되거나 파손된 경우, 카테터를 사용해서는 안 된다.
- 2) 카테터의 표면 코팅이 벗겨질 수 있으므로, 종이 및 천재질의 면에 카테터를 올려놓지 않도록 주의해야 한다.

나. 저장방법

- 1) 저장방법: 건조한 곳에 실온보관한다.
- 2) 포장방법: Plastic tray와 paper lid를 이용하여 포장한다.

다. 사용기간

- 1) 401 06 00: 제조일로부터 24개월(2년)
- 2) 그 외 모든 모델: 제조일로부터 42개월(3.5년)

첨부분서의 작성 및 개정연월	2023.03
보관 또는 저장방법	건조한 곳에 실온보관한다.
사용기한	1) 401 06 00: 제조일로부터 24개월(2년) 2) 그 외 모든 모델: 제조일로부터 42개월(3.5년)
제조번호	제조원 표시사항 참조
제조연월	제조원 표시사항 참조
본 제품은 일회용 의료기기임 재사용금지	