

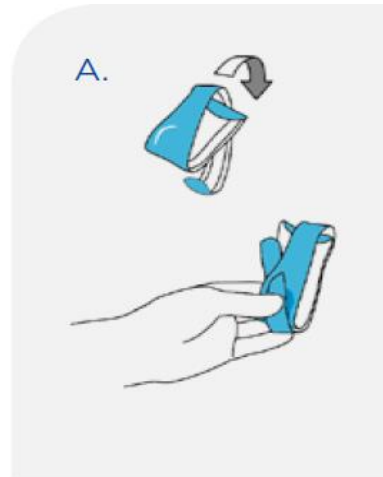
품목인증번호	수인 17-4623 호
품목명	비뇨기과용범용튜브·카테터
모델명	제조사 표시사항 참조
수입업자	덴츠플라이시로나코리아(유), 서울특별시 송파구 법원로 135, 7 층(문정동)
제조원(제조국)	Wellspect HealthCare (스웨덴)
사용목적	요도에 삽입하여 간헐적인 소변배출을 위해 사용하는 튜브·카테터
중량 및 포장단위	제조원의 포장단위에 따름

## 사용방법

### 가. 사용 전 준비사항

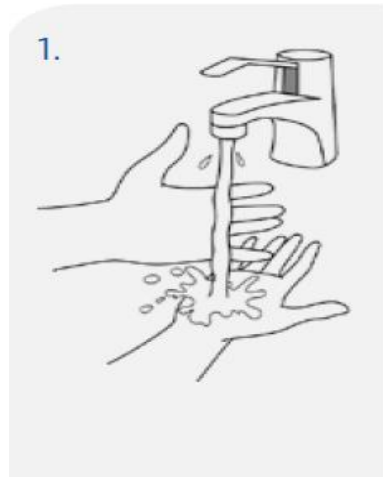
#### A. 사용 전, 보관을 위한 팁.

1. 주머니 크기에 맞게 접어서 보관할 수 있습니다.
2. 포장에 뚫려있는 구멍을 사용하여 카테터를 접은 상태로 유지할 수 있습니다.



### 나. 사용방법

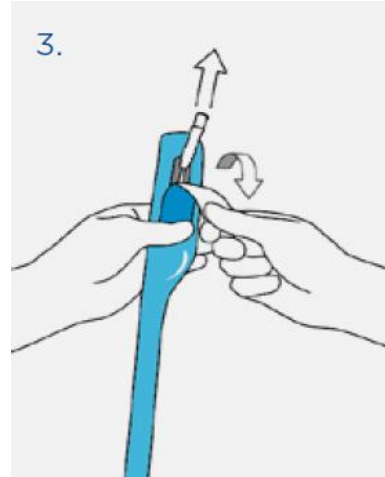
1. 먼저 비누와 물로 손을 청결하게 세척하십시오.



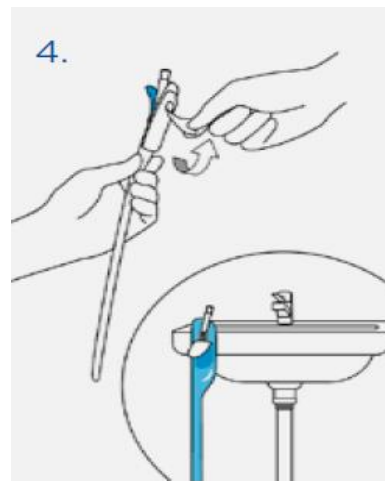
2. 포장 윗 부분을 손가락으로 눌러 식염수를 분사하면 카테터를 사용할 수 있습니다.



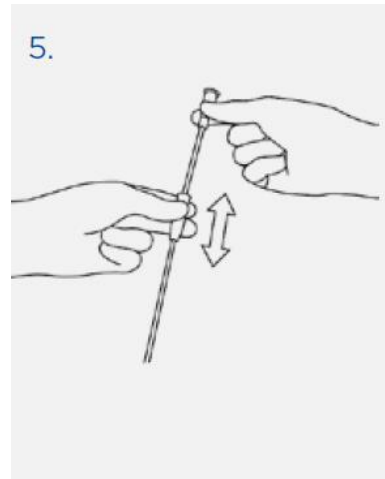
3. 탭을 아래로 내려 당기며 비닐을 벗깁니다.



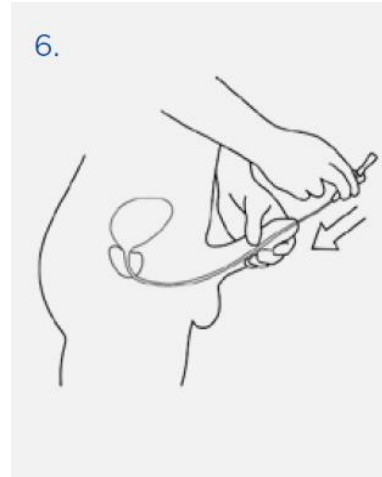
4. 옵션: 필요한 경우, 포장 뒷면의 접착 탭을 사용하여 제품을 부착해둘 수 있습니다.



5. 카테터를 꺼냅니다. 옵션: 커넥터 아래에 있는 그림을 잡아당겨 빼낸 후, 카테터 튜브에 손이 닿지 않도록 주의하여 삽입합니다.



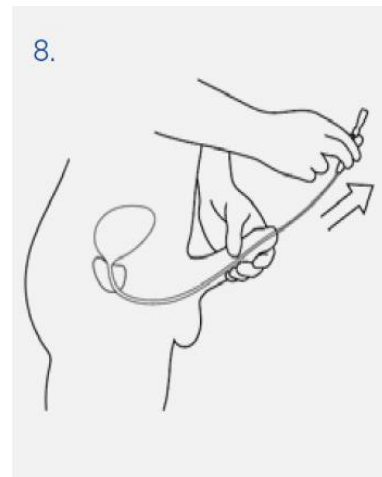
6. 카테터가 요도를 통해 잘 들어갈 수 있도록 음경을 들어 올립니다. 카테터를 요도에 천천히 삽입합니다. 소변이 나오기 시작할 때까지 카테터를 넣어 주시고, 소변이 나오기 시작하면 소변흡입구가 방광 안으로 모두 들어갈 수 있도록 1~2cm 정도 더 밀어 넣습니다.



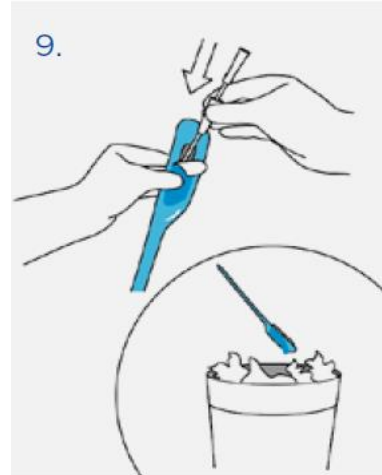
7. 소변이 카테터를 통해 나올 수 있도록 음경을 아래로 내려줍니다.



8. 소변 배출 속도가 느려지면 카테터를 조금씩 빼줍니다. 소변이 다시 배출될 경우, 남은 소변이 완전히 배출될 때까지 기다려주십시오. 소변이 완전히 배출된 것을 확인한 후에 카테터를 천천히 제거합니다.



9. 카테터를 포장에 다시 넣어 폐기하십시오.

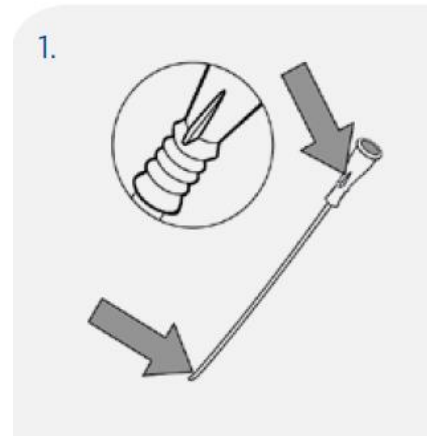


**팁의 끝 부분이 굽어져 있는 Tiemann/Coudé 카테터의 사용방법에 대한 교육.**

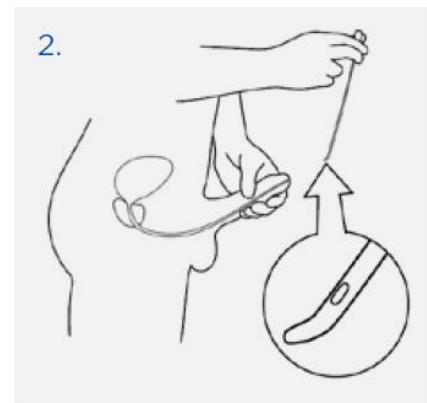
Tiemann/Coudé를 사용할 때는 사전에 교육이 필요합니다.

의료 전문가에게 교육 및 조언을 구하십시오

1. 카테터를 삽입하기 전에 굽어져 있는 카테터 팁이 어느 방향을 향해 있는지 확인이 필요합니다. 카테터를 삽입할 때 구부러진 팁을 올바르게 사용하는 데 도움이 됩니다.



2. 삽입 및 제거 시, 구부러진 팁이 위를 향하도록 합니다. 의료 전문가가 제공한 구체적인 지침을 따르십시오.



다. 사용 후 보관 및 관리방법

본 제품은 일회용 제품으로 재사용을 금한다.

### 사용시 주의사항

#### 1. 경고 및 주의사항

- 1) 개별 패키지가 개봉되거나 파손된 경우, 도뇨관을 사용해서는 안 된다.
- 2) 카테터를 사용할 시에는 제공되는 소금용액만 사용한다. 본 제품은 일회용 제품으로 재사용을 금지한다. 한 번 사용된 카테터는 표면 코팅이 손상되고 더 이상 멸균 상태가 아니게 된다.
- 3) 카테터의 재사용은 요도손상 또는 감염을 유발할 수 있습니다.
- 4) 포장에 개봉되거나 손상된 경우, 사용하지 마십시오.
- 5) 자가도뇨카테터의 사용으로 요도 출혈, 외상 및/또는 감염의 위험이 증가할 수 있습니다.
- 6) LoFric 카테터는 의사의 처방을 받아 사용할 수 있습니다.
- 7) 의료 전문가의 지시 및 조언을 따르십시오.
- 8) 사용에 불편함이 있을 경우, 처방 담당자에게 문의하십시오.

#### 2. 거부 반응

- 1) 자가도뇨카테터 사용과 관련한 일반적인 부작용(>1/100)에는 요도 손상 및 요로 감염이 포함됩니다.
- 2) 사용의 불편함, 외상, 그리고 감염의 징후가 발생하면 사용을 중단하고 의사와 상의하십시오.
- 3) 카테터를 사용하며 부작용이 발생할 경우, 제조업체 및 해당 지역의 보건당국에 보고해야 합니다.

#### 3. 주의

- 1) 카테터를 사용할 시에는 제공되는 식염수만 사용하십시오.
- 2) 젖은 코팅을 흡수될 수 있으므로 카테터를 종이나 천 위에 올려놓지 마십시오.

첨부분서의 작성 및 개정연월	2023.03
멸균방법	방사선멸균(E-beam)
제조번호	제조원 표시사항 참조
제조연월	제조원 표시사항 참조

본 제품은 일회용 멸균 의료기기임 재사용금지