

Rezultatele
mai bune
incep de aici

Palodont® V3

Sistem de Matrici Sectionale

THE DENTAL
SOLUTIONS
COMPANY™

 Dentsply
Sirona

Palodent® V3

"70% dintre practicieni considera ca cea mai dificila parte a restaurarilor de Clasa II este realizarea punctului de contact."¹

¹DentalTown (2012). Restorative Dentistry. Monthly Poll: What is the most challenging part of Class II Restoration?

Realizarea de inalta calitate a Restaurarilor de Clasa II

Sistemul Palodent®V3 este un sistem inovativ de matrici sectionale cu inele de nichel-titan, cu benzi matriciale de forma anatomica si cu pene cu autoghidaj adaptativ ce ofera puncte de contact predictibile, stranse si restaurari ce reproduc cu acuratete anatomia naturala a dintelui.

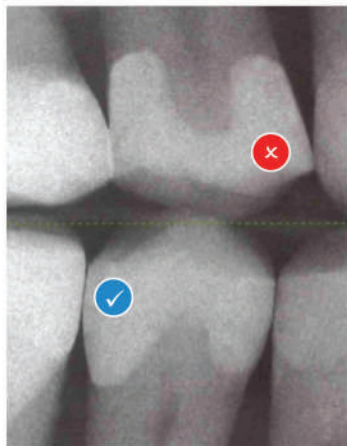
Sistemul de matrici Palodent®V3 ofera rezultate imbunatatite chiar si cand trebuie sa faca fata unor cavitati largi si cuspizilor lipsa. Designul conturat al matricilor si penelor asigura o finisare minima a restaurarii. Utilizat la nivel global de zeci de mii de medici dentisti in cabinete si in scoli, cu Palodent®V3 incepe o medicina dentara mai buna.

"Pur si simplu imi place. Nu imi vine sa cred ca in ultimii 13 ani am lucrat fara el. Sunt jenat ca obturatiile mele de clasa II arata ca niste pereti drepti fara contururi!"

M. Rodrigue, DDS



Rezultate mai bune cu Sistemul de Matrici Sectionale



Matrici Circulare (Tofflemire)

- ✗ Nu reusesc sa restaureze anatomia proximala
- ✗ Contact usor la nivelul crestei marginale
- ✗ Probabilitate crescuta de fracturi, interferente ocluzale, carii recurente si boala parodontala
- ✗ Zona de sub punctul de contact devine retentiva pentru alimente
- ✗ Sanse crescute de contact lejer sau lipsa lui
- ✗ Este necesară o finisare considerabila

Resturarea cu Sistemul de Matrici Sectionale

- ✓ Sistem usor de utilizat
- ✓ Contururi naturale
- ✓ Puncte de contact stranse, anatomic corecte
- ✓ Finisare interproximala minima

Sistemul Sectional vs Sistemul Circular

Benzile matriciale circulare Tofflemire au fost create in anii 1940 pentru a ajuta la aplicarea amalgamului dentar. Nu au fost concepute pentru materialele de restaurare moderne de astazi, ceea ce poate duce la rezultate mai slabe atunci cand se folosesc pentru aplicarea compozitelor.

Spre deosebire de acestea, sistemul de matrici sectionale a fost conceput special pentru aplicarea materialelor compozite.

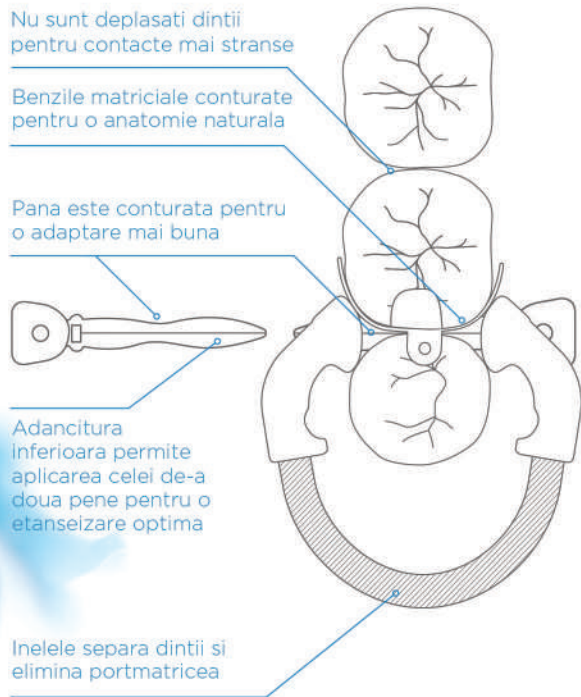
Nu sunt deplasati dintii pentru contacte mai stranse

Benzile matriciale conturate pentru o anatomie naturala

Pana este conturata pentru o adaptare mai buna

Adancitura inferioara permite aplicarea celei de-a doua pene pentru o etanseizare optima

Inelele separa dintii si elimina portmatricea

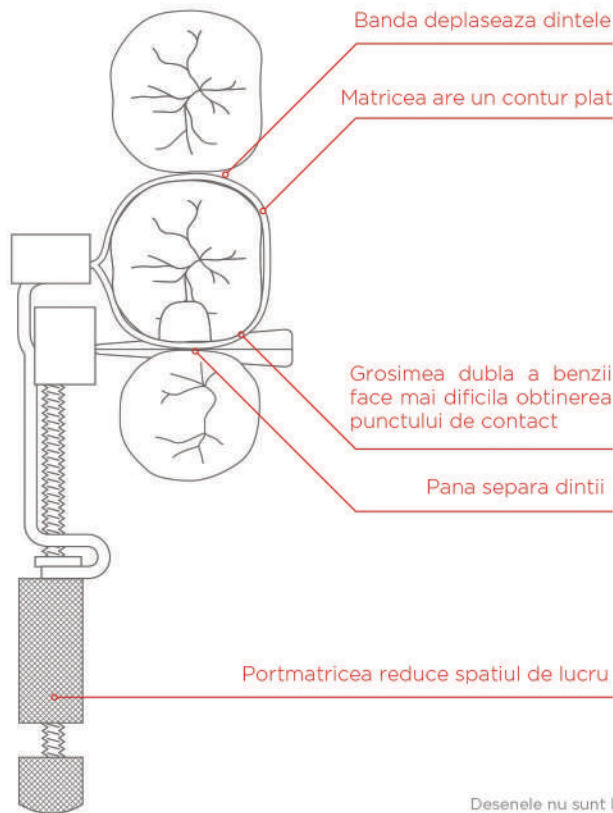


Banda deplaseaza dintele

Matricea are un contur plat

Grosimea dubla a benzii face mai dificila obtinerea punctului de contact

Pana separa dintii

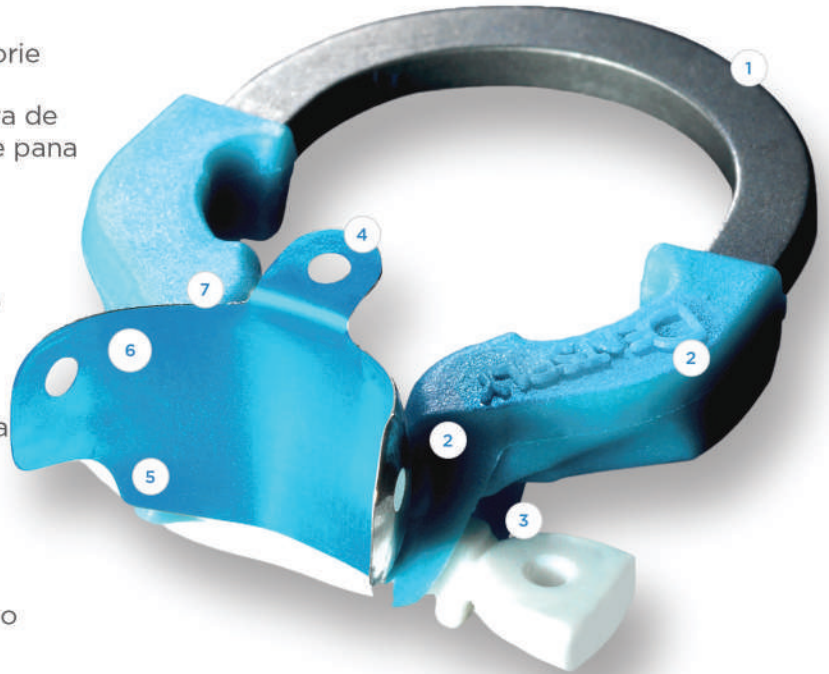


Portmatricea reduce spatiul de lucru

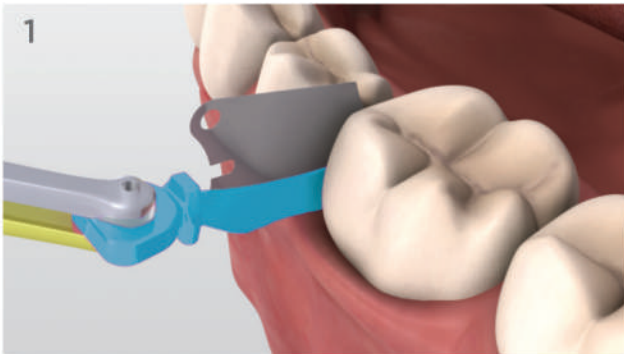
Desenele nu sunt la scara

Fara stres in Restaurarile de Clasa II

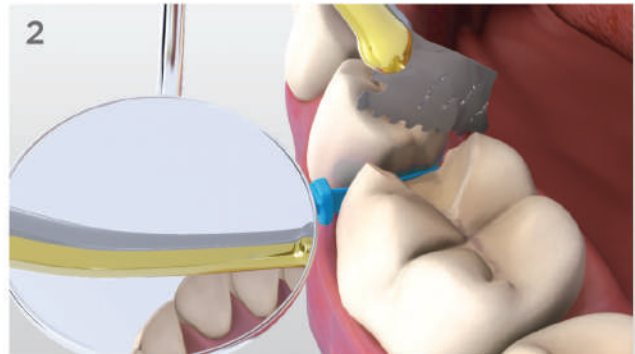
- 1 Inele puternice de Ni-Ti pentru o rezistenta excelenta a arcului si memorie
- 2 Dinti din material plastic armat cu fibra de sticla, in forma de V, pentru a mentine pana
- 3 Gaura pentru pensa cu pinten pentru aplicarea si indepartarea penei
- 4 Ureche de prindere superioara pentru inserare usoara si ureche de prindere laterala pentru indepartarea matricii
- 5 Prelungire gingivala pentru prevenirea golurilor in coltul gingival-axial
- 6 Curbura mai mare: matricea se muleaza pe dinte
- 7 Cresta marginala pronuntata pentru o anatomie cu aspect natural



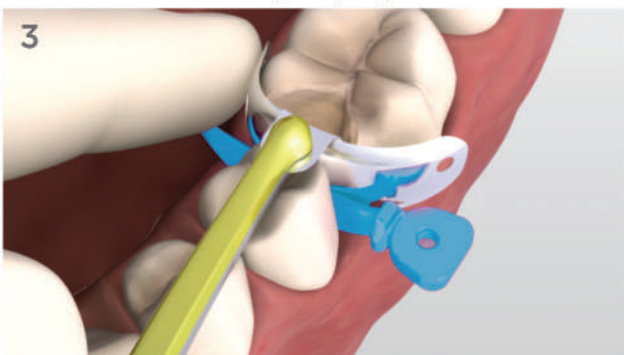
4 pasi pentru o Clasa mai buna



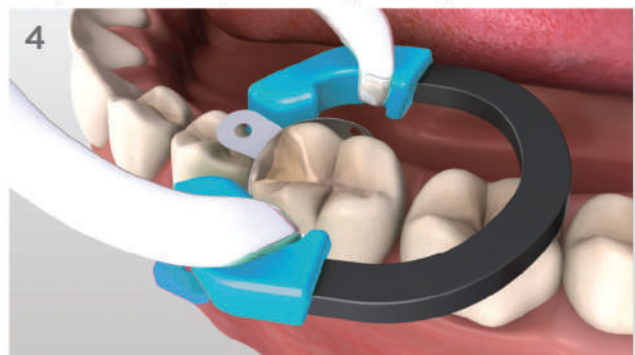
1 Utilizand pensa cu pinten aplicati cu fermitate o pana Palodent®V3 sau o protectie inteligenta care protejeaza dintii adiacenti dinspre lingual sau vestibular si incepeti prepararea.



2 Dupa preparare, daca utilizati o protectie Palodent® inteligenta care protejeaza dintii adiacenti, tineti pe loc pana cu ajutorul oglinzii sau a altui instrument dentar in timp ce utilizati pensa cu pinten pentru a detasa protectia.



3 Aplicati matricea Palodent®V3 cu ajutorul pensei cu pinten.



4 Aplicati inelul Palodent®V3 pe partea superioara a penei pentru a asigura separarea.

Introducere

Toate componentele sistemului de matrici sectionale Palodent®V3 sunt optimizate pentru a face fiecare pas mai usor. Cereti un demo pentru a vedea direct componentele Palodent®V3 comparativ cu sistemul pe care il folositi acum.



659700v Kit Introductiv

100 Matrici - 25 din fiecare marime: 3.5 mm, 4.5 mm, 5.5 mm, 6.5 mm
75 Pene - 25 din fiecare marime: Mici, Medii, Mari
30 Protectii inteligente care protejeaza dintii adiacenti - 10 din fiecare marime: Mici, Medii, Mari
1 Inel Universal; 1 Inel Ingust; 1 Cleste pentru aplicarea inelului;
1 Pensa cu pinten

Inel Universal (albastru deschis)

- Nickel-titan pentru rezistenta si memorie
- Pot fi suprapuse atunci cand se fac restaurari multiple
- Dinti din material plastic armat cu fibra de sticla, in forma de V

Inel Ingust (albastru inchis)

- Dintii de plastic mai apropiati pentru o separare optima a dintilor mici
- Pana la 4kg de forta separatoare chiar si pe premolari

Matrici cu strat EZ (5 marimi)

- Stratul foarte subtire antiaderent face mai usoara indepartarea matricii si reduce reflexia luminii imbunatatind adancimea de camp pentru o vizibilitate mai buna
- Curbura mai mare pentru precizie anatomica si mai putine interferente cu aplicarea inelului
- Marimi codate pe culori pentru o identificare usoara

Matrici (5 marimi)

- Creasta marginala pronuntata pentru o anatomie ideala
- Prelungire gingivala cu forma optima pentru prevenirea golurilor in coltul gingival-axial

Pene (3 marimi)

- Se comprima la intrare si se largesc spre iesire pentru aplicare si etansare usoara
- Adancitura inferioara permite aplicarea celei de-a doua pene din partea opusa si protejarea papilei

Protectii inteligente care protejeaza dintii adiacenti (3 marimi)

- Protectiile se detaseaza dupa preparare, pana ramanand pe loc
- Faciliteaza prepararea mai rapida si mai usoara a cavitatii si scad riscul de afectare interproximala a dintelui adiacent

Pensa cu pinten

- Varful pintenului prinde matricia si pana pentru control
- Pozitia naturala inchisa minimizeaza riscul caderii matriciei sau penei
- Varf rotunjit

INFORMATII PENTRU COMENZI

Rezerve inele

659900v Universal (1)
659760v Universal (2)
659770v Ingust (2)

Rezerve Matrici cu strat EZ

659610v Marimea 3.5 mm (50)
659620v Marimea 4.5 mm (50)
659630v Marimea 5.5 mm (50)
659640v Marimea 5.5 mm (90)
659650v Marimea 6.5 mm (50)
659660v Marimea 7.5 mm (50)

Rezerve Matrici

659710v Marimea 3.5 mm (50)
659720v Marimea 4.5 mm (50)
659730v Marimea 5.5 mm (50)
659740v Marimea 5.5 mm (100)
659750v Marimea 6.5 mm (50)
659860v Marimea 7.5 mm (50)

Rezerve Pene

659780v Mici (100)
659790v Medii (100)
659800v Mari (100)

Rezerve protectii inteligente care protejeaza dintii adiacenti

659830v Mici (50)
659850v Medii (50)
659850v Mari (50)

Rezerve Instrumente

659810v Cleste pentru aplicarea inelului (1)
659820v Pensa cu pinten (1)



THE DENTAL
SOLUTIONS
COMPANY™

 Dentsply
Sirona