

THE DENTAL  
SOLUTIONS  
COMPANY™



Soluzioni Radiologiche Dentsply Sirona

# Axeos Orthophos

[dentsplysirona.com/Axeos-Orthophos](https://dentsplysirona.com/Axeos-Orthophos)



reddot winner 2020



# Axeos Orthophos

Ogni studio dentistico è diverso ed unico con esigenze ed obiettivi specifici. Dentsply Sirona sa come rispondere alle diverse esigenze dei clienti in tutto il mondo. Ciascuna delle nostre unità radiologiche extraorali si adatta in modo flessibile alle esigenze dello studio odontoiatrico, per supportare la diagnosi, la pianificazione e il trattamento dall'inizio alla fine.

I radiografici Dentsply Sirona semplificano il lavoro dell'odontoiatra grazie ad una eccellente qualità dell'immagine, un funzionamento intuitivo, una struttura modulare e, ovviamente, un design chiaro e compatto.

Axeos e Orthophos creano soluzioni flessibili per un'interazione intelligente, si adattano a qualsiasi studio odontoiatrico e sono attrezzati per supportarne la crescita futura.

## Orthophos E

### L'entry level per il mondo digitale.

La soluzione 2D ideale per gli studi che si avvicinano per la prima volta al digitale



## Orthophos S

### La soluzione completa.

L'unità radiografica 2D/3D ad alte prestazioni con una gamma completa di funzionalità per ogni studio.



Le caratteristiche di ogni sistema radiografico Dentsply Sirona:

#### Affidabilità Clinica

Soluzioni sostenibili e di alta qualità progettate per fornire immagini eccezionali per supportare una maggiore affidabilità durante la diagnosi, la precisione del trattamento e la sicurezza clinica.

#### Connettività Smart

Flussi di lavoro perfettamente integrati, grazie alla digitalizzazione all'avanguardia, numerose applicazioni di pianificazione e automazione del flusso di lavoro senza interruzioni.

#### Esperienza Eccezionale

Il design personalizzato e innovativo e la facilità d'uso aiutano il team dello studio a lavorare in modo più efficiente, ridurre gli errori e fornire un'esperienza confortevole per il paziente.

## Orthophos SL

### Prestazioni elevate.

L'unità radiografica 2D/3D di fascia alta con un'elevata qualità dell'immagine per i dentisti più esigenti.



## Axeos

### Il Punto di riferimento per il digitale.

L'unità radiografica 2D/3D di riferimento dello studio digitale, che combina un ampio FoV con una definizione dell'immagine superiore anche a dosi ridotte di radiazioni: per una diagnosi completa a supporto di tutti i trattamenti.





## Affidabilità Clinica

---

Ogni trattamento dovrebbe iniziare con una diagnosi affidabile, precisa e veloce e con un'immagine facile da catturare.

Una radiografia di alta qualità con il maggior numero di informazioni cliniche ti consente di essere a proprio agio e fiducioso, sapendo di avere una visione chiara del caso e tutti i dati necessari per eseguire un trattamento di successo.

Questo è il motivo per cui la nostra gamma di prodotti ti offre il giusto supporto per ogni situazione clinica, senza tralasciare nessun dettaglio.

Sia che si tratti di un'immagine 2D o 3D, con Dentsply Sirona sarai sempre pienamente supportato.





# Diagnosi accurata con il 3D

## Maggiori opportunità per il tuo studio odontoiatrico

Le immagini 3D sono preziose in molte attività cliniche, come ad esempio in caso di denti sovrapposti, canali non visibili, radici nascoste o chirurgia ortodontica.

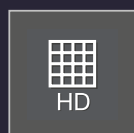
Ciò che fa la differenza:

- ▶ **Qualità dell'immagine eccellente**
- ▶ **Semplicità della diagnosi**
- ▶ **Utilizzo intuitivo**

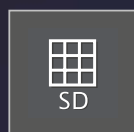
### Il giusto campo visivo (FoV) per ogni caso

Esaminare un'area precisa con un FoV di  $\varnothing$  5 cm x 5,5 cm o valutare la dentatura completa comprese le articolazioni temporo-mandibolari con un FoV di  $\varnothing$  17 cm x 13 cm.

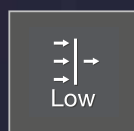
La modalità desiderata può essere facilmente selezionata con un solo click.



Alta Definizione (HD)



Definizione Standard (SD)



Low Dose (Low)



$\varnothing$  5 cm x 5,5 cm

Per indagini localizzate, ad es. per problemi endodontici o impianti singoli.



$\varnothing$  8 cm x 8 cm

Cattare la dentatura della mascella inferiore e superiore, ad esempio per la pianificazione di impianti multipli.



$\varnothing$  11 cm x 10 cm

Mostra la dentatura completa, compresi i denti del giudizio.



\* $\varnothing$  17 cm x 13 cm

Cattura la dentatura completa, comprese le articolazioni temporo-mandibolari e la base cranica, definita dai punti nasion e sella.

Rappresentazione schematica

\* Axeos



## Modalità ad Alta Definizione (HD)

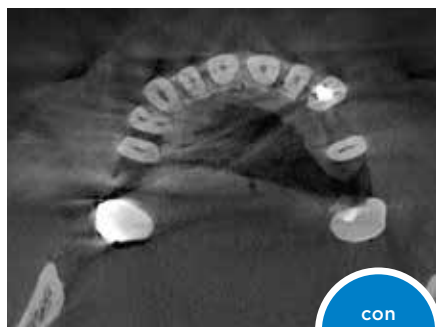
Tutti i sistemi radiografici 3D Dentsply Sirona offrono la modalità ad alta definizione (HD), in cui vengono acquisite fino a 1.400 immagini singole durante una sola rotazione e convertite in un volume 3D fino a 80  $\mu\text{m}$ . Il vantaggio per te: immagini a basso rumore ad alta risoluzione.

## MARS - Software per la Riduzione degli Artefatti Metallici

Gli artefatti metallici rappresentano spesso una sfida nella radiologia 3D. MARS riduce automaticamente gli artefatti metallici, facilitando una diagnosi di qualità. In Dentsply Sirona, MARS è incluso in tutte le soluzioni 3D.



senza  
MARS



con  
MARS

# Immagine 3D - Dose 2D

## Low Dose Intelligente

Grazie alla modalità Low Dose Intelligente ottimizzata con un filtro dedicato, la radiografia di strutture dense, come le ossa, è possibile ad una dose notevolmente ridotta. Ciò rende il Low Dose Intelligente un'opzione valida ed efficiente per molte situazioni cliniche. Che si tratti di ortodonzia o di implantologia, con le soluzioni Dentsply Sirona troverete sempre l'impostazione ottimale per ogni caso clinico.



Localizzazione dell'incisivo spostato, Ø 5 cm x 5,5 cm a 3  $\mu$ Sv



## Indicazioni di base

La modalità Low Dose per il 3D è adatta a una serie di diverse situazioni cliniche.

**Valutazione della posizione del dente in 3D** a basso dosaggio, soprattutto per i giovani e i pazienti sensibili alle radiazioni.

**Controllo dell'impianto in 3D** nel range di dosaggio di una radiografia 2D.

**Terapia dell'apnea notturna** con SICAT Air. Anche con le immagini 3D a basso dosaggio, le vie aeree superiori vengono segmentate automaticamente.

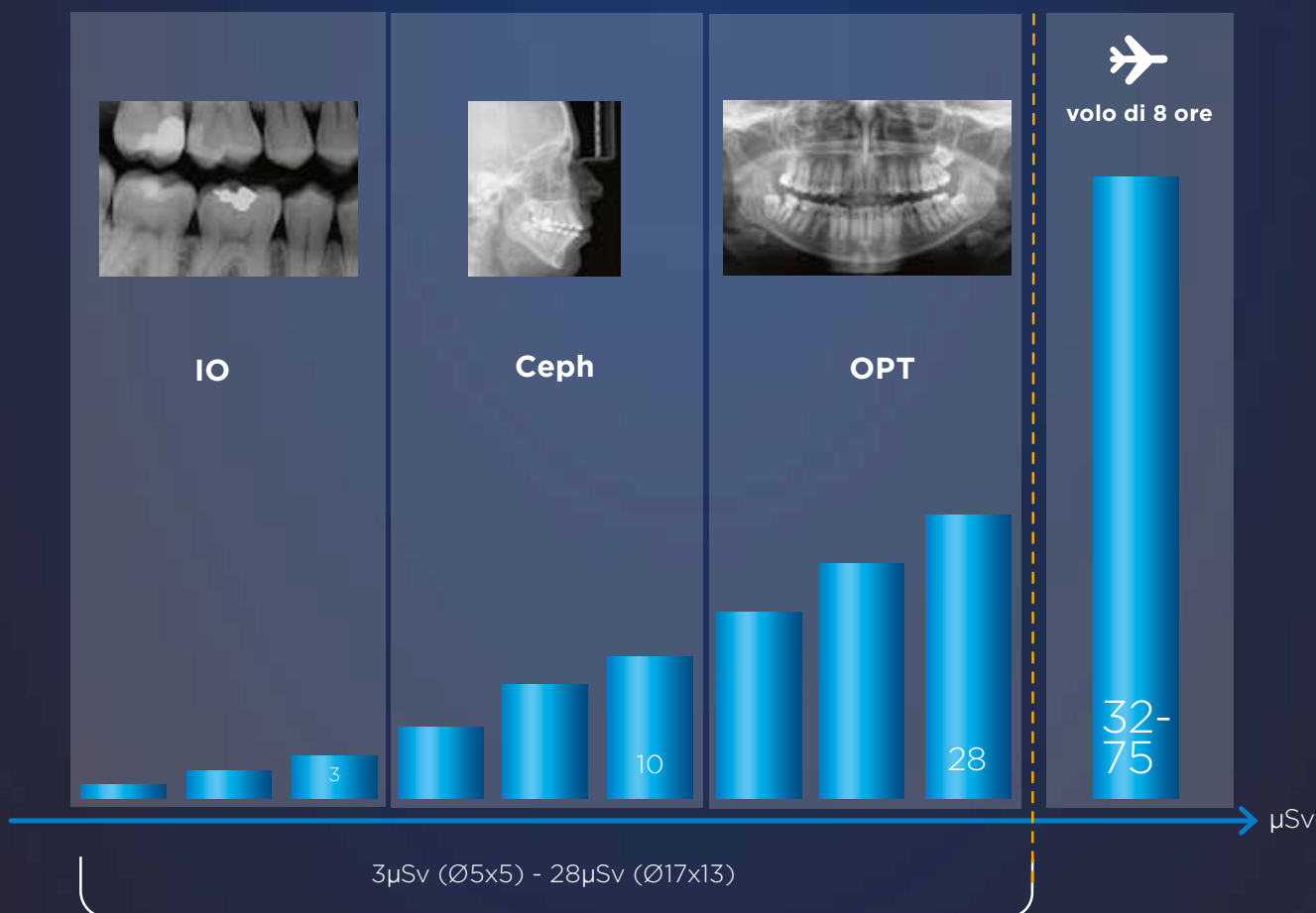
## Filtro dedicato

A differenza degli approcci convenzionali a basse dosi, il Low Dose Intelligente di Dentsply Sirona utilizza anche un filtro in rame dedicato. Ciò consente una buona visibilità delle strutture ad alta densità (es. osso) nonostante la bassa dose.

## Intuitivo

Con le soluzioni radiologiche Dentsply Sirona puoi essere sicuro di ottenere Informazioni 3D con la dose di una radiografia 2D con un solo click.

## Il Low Dose Intelligente offre CBCT nell'intervallo di dosaggio di un'immagine 2D



Dosimetria dell'unità Orthophos SL CBCT con protocollo a basso dosaggio  
23 novembre 2014. John B. Ludlow, DDS, MS, FDS RCSEd Professore di radiologia orale e maxillo-facciale, North Carolina Oral Health Institute

J. Waschkewitz e C. Buss et al., University Medical Center Hamburg-Eppendorf, metodo di misurazione secondo Ludlow

# Per i migliori risultati in 2D

## Immagine panoramica digitale

La radiologia digitale in 2D offre vantaggi imbattibili per ogni studio dentistico. DCS, Autofocus e altri punti salienti per immagini affidabili di alta qualità.

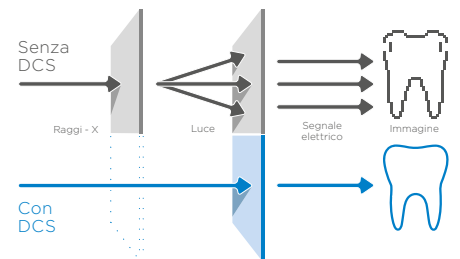
Ciò che fa la differenza:

- ▶ **Qualità dell'immagine eccellente**
- ▶ **Semplicità della diagnosi**
- ▶ **Utilizzo intuitivo**

### DCS – Sensore a Conversione Diretta

Il sensore a conversione diretta (DCS) ha rivoluzionato lo standard delle immagini panoramiche: i raggi X vengono convertiti direttamente in segnali elettrici, pertanto, non vi è alcuna perdita di segnale dovuta alla conversione della luce, come nel caso dei sistemi convenzionali.

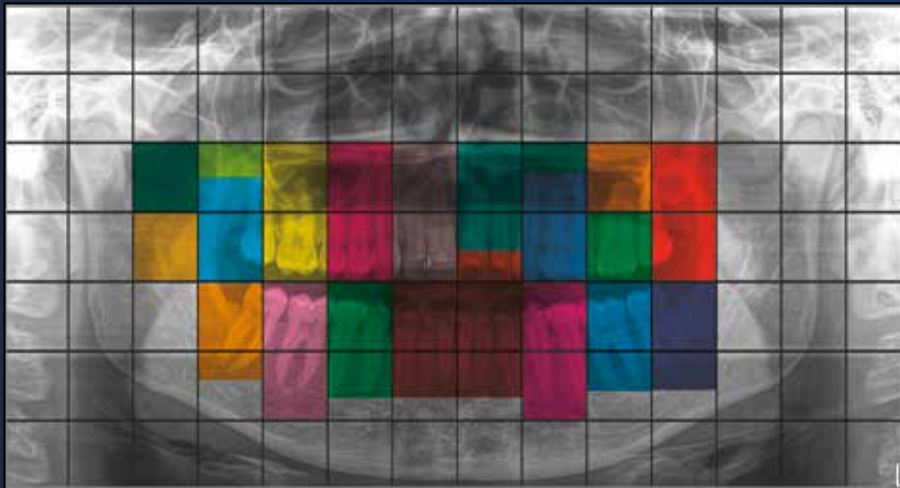
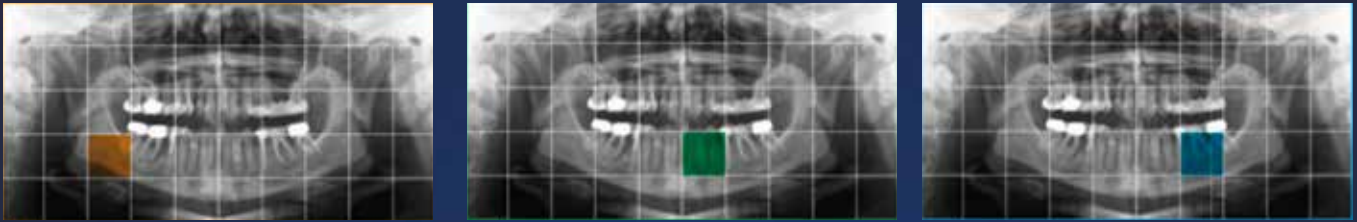
Il risultato: immagini con un alto livello di nitidezza e contrasto, anche a una dose di radiazioni estremamente bassa. Per informazioni diagnostiche accurate a supporto di un trattamento mirato.



## Autofocus

La giusta messa a fuoco è cruciale per radiografie panoramiche eccellenti. E con la funzione autofocus riceverai automaticamente un'immagine con la migliore nitidezza possibile e perfettamente messa a fuoco.

La soluzione radiologica Dentsply Sirona acquisisce diverse migliaia di immagini singole in un ciclo e identifica automaticamente le aree in cui la mascella è posizionata in modo ottimale. Senza ulteriori passaggi manuali, queste immagini vengono quindi visualizzate in un'immagine finale nitida.

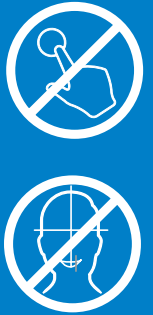


In base ai risultati dell'autofocus, viene creata automaticamente un'immagine estremamente nitida.



Il risultato: immagini nitide.

L'autofocus di Axeos e Orthophos S/SL ottimizza l'acquisizione dell'immagine. Durante il posizionamento del paziente non è necessaria la regolazione della luce canina. La migliore proiezione panoramica già ottimizzata è visibile direttamente all'interno del software, senza necessità di selezionare manualmente le immagini più nitide. Ciò consente a te e a tutto il personale dello studio di risparmiare molto tempo ogni giorno.



# Quando “meno è di più”

## Una moltitudine di possibilità per la riduzione della dose 2D

In Dentsply Sirona, la nostra missione è quella di offrire prodotti che forniscano immagini a raggi X della massima qualità. Nello sviluppo delle nostre soluzioni radiologiche prendiamo in considerazione il principio ALARA (As Low As Reasonably Achievable - Il più basso ragionevolmente possibile), che si applica in tutto il mondo, pertanto, i nostri dispositivi sono stati dotati di numerose funzioni che consentono di ridurre la dose da paziente a paziente.

### Quickshot

La cattura veloce dell'immagine riduce il tempo di esposizione e quindi la dose di radiazioni. Questo ne fa una caratteristica preziosa per tutti gli studi dentistici, specialmente quelli che lavorano con un gran numero di pazienti pediatrici.



### Bitewing Extraorale

Consente di creare immagini extraorali di entrambe le regioni posteriore e anteriore a una dose inferiore. Il programma supporta anche il lavoro con pazienti che hanno un riflesso del vomito, che spesso rende difficile l'acquisizione di radiografie intraorali.







## Pediatrico

Il programma è adattato specificamente all'anatomia dei giovani pazienti. L'area di esposizione viene ridotta sia orizzontalmente che verticalmente, riducendo la dose di radiazioni e fornendo comunque un alto grado di nitidezza.





## Connettività Smart

---

In Dentsply Sirona non progettiamo solo apparecchiature, ma creiamo soluzioni per l'intero flusso di lavoro.

Perché quando l'hardware e il software si uniscono senza sforzo, puoi concentrarti su ciò che è più importante: il tuo paziente. E con un flusso di lavoro ottimizzato, non solo risparmi tempo prezioso, ma sai anche che stai fornendo ai tuoi pazienti la migliore assistenza possibile, grazie all'ampia gamma di trattamenti che puoi offrire loro.

# Sempre in sintonia con il tuo studio

## Software radiologico Sidexis 4

Il software di elaborazione delle immagini fornisce tutto per rilevare, diagnosticare e discutere la pianificazione del trattamento.

Ciò che fa la differenza:

- ▶ **Flusso di lavoro senza interruzioni**
- ▶ **Opzioni di espansione per la personalizzazione individuale**
- ▶ **Ampia gamma di opportunità di trattamento**

Che si tratti di 2D o 3D, le immagini brillanti danno il meglio solo se gestite con il software giusto. Sidexis 4 è il software di radiologia moderno ed intuitivo che supporta una diagnosi accurata e precisa. Con la sua pluripremiata interfaccia utente, promuove una navigazione chiara ed intuitiva, facendo risparmiare tempo prezioso. La sua piattaforma crea anche la base per una comunicazione ottimale con il paziente, aumentandone il comfort e il livello di comprensione dei trattamenti proposti - una base solida per creare fiducia.



#### Design moderno e intuitivo

Sidexis 4 offre un look moderno e pulito.

Al di là dell'estetica notevole, il nuovo software vanta anche un approccio operativo intuitivo e un design chiaro. La funzione Timeline ti consente di navigare facilmente sulla diagnosi del paziente e nella storia dei trattamenti pregressi.

#### Confronta

Sidexis 4 confronta contemporaneamente due immagini CBCT o fino a quattro immagini 2D. Ad esempio, è possibile navigare contemporaneamente attraverso entrambi i volumi, ottenere confronti incrociati a colpo d'occhio e fornire una comunicazione chiara al paziente e una presentazione del caso.

#### Visualizza contemporaneamente

Con Sidexis 4, puoi visualizzare i dati 2D e 3D contemporaneamente e fianco a fianco senza passare da un programma all'altro. Ciò consente in primo luogo di risparmiare tempo prezioso, in più i confronti incrociati forniscono maggiore sicurezza nella diagnosi finale e nel piano di trattamento.



## Visualizzazione mobile delle immagini con l'app Sidexis iX per iPad

L'app Sidexis iX per iPad consente una vera mobilità nello studio dentistico, con la possibilità di richiamare i dati radiografici e del paziente direttamente sull'iPad. Ciò offre al paziente l'opportunità di tenere l'immagine a raggi X direttamente nelle sue mani e compilare da sé il modulo di anamnesi in un semplice formato digitale. Che si tratti di cambiare sala di trattamento o di comunicare la diagnosi direttamente sull'iPad, con Sidexis iX puoi acquisire immagini radiografiche ovunque e rendere l'iPad un comodo strumento di consulenza.



#### Radiografia 3D mobile

puoi utilizzare tutti i vantaggi mobili e flessibili dell'iPad.

#### Visualizzazione dell'impianto

strumento di consulenza chiaro ed efficace per proporre trattamenti di implantologia.

#### Accesso al database Sidexis 4

per il pieno utilizzo del database pazienti Sidexis 4 con possibilità di scaricare il database in remoto per accesso offline.



# Altamente specializzato - per ogni esperto

Trattamento per ortodonzia



## Ortodonzia

Versatilità, programmi a basso dosaggio dedicati e alta qualità dell'immagine sono solo alcune delle caratteristiche che rendono ogni membro della famiglia Orthophos e Axeos il partner perfetto per il tuo studio. In ortodonzia, offrono un trattamento sicuro ed efficiente utilizzando il principio ALARA - e ti aiutano a raggiungere una diagnosi accurata in modo efficiente e con un supporto clinico ottimale. La chiara presentazione del caso aiuta a migliorare la comunicazione con il paziente e l'accettazione del trattamento.



Axeos e Orthophos offrono immagini perfettamente adatte per la pianificazione del trattamento ortodontico.



## SureSmile® Aligner

### La soluzione di Allineatori di Dentsply Sirona

In Dentsply Sirona non progettiamo solo apparecchiature, ma soluzioni per supportare l'intero flusso di lavoro. Con SureSmile, hai a disposizione una gamma di allineatori che consente di soddisfare in modo affidabile il desiderio dei tuoi pazienti di avere un bel sorriso. Iniziare è facile e con oltre 20 anni di esperienza nella pianificazione digitale di trattamenti ortodontici, possiamo fornirvi la sicurezza di eccellenti

configurazioni iniziali e risultati prevedibili e convincenti. Insieme a una scansione ottica, le immagini acquisite con Orthophos S, Orthophos SL e Axeos possono essere utilizzate per pianificare il trattamento con SureSmile, fornendo la migliore opzione possibile.



# Altamente specializzato - per ogni esperto

Trattamento per implantologia, apnea notturna  
e endodonzia

## L'implantologia resa semplice

È importante che il tuo impianto sia posizionato nel modo corretto per garantire un risultato protesico di successo. Ciò contribuirà ad abbreviare le procedure di impianto ed evitare errori chirurgici. Supportato dai dati di scansione CAD/CAM e dalle immagini CBCT del tuo

Axeos o Orthophos 3D, oltre al software di pianificazione implantare SICAT Implant puoi progettare e produrre guide chirurgiche completamente in-house o esternalizzarle al tuo laboratorio locale o al laboratorio SICAT centralizzato.



**1 Scansione:** impronta intraorale digitale per protesi - radiografia 3D per la pianificazione chirurgica.



**2 Pianificazione:** pianificazione implantare basata sulla protesi in-house o produzione esterna della guida chirurgica appropriata.



**3 Posizionamento:** posizionamento dell'impianto in modo non invasivo mediante la guida chirurgica, facilitando una procedura sicura e semplice.



**4 Restauro:** progettazione, produzione e inserimento dell'abutment e corona, nonché catturare e valutare le immagini di controllo.

## Estensione dei servizi offerti con trattamento dell'apnea notturna

SICAT Air è la prima soluzione software 3D completamente digitale per l'analisi delle vie aeree superiori e la terapia splint dell'apnea ostruttiva del sonno. Puoi offrire analisi delle vie aeree superiori, pianificazione del trattamento e la possibilità di una guida di protrusione OPTISLEEP tutto in una singola sessione.

**Visualizzazione delle costrizioni.** un vantaggio della segmentazione automatica delle vie aeree superiori in SICAT Air.

**Ordine della guida di protrusione OPTISLEEP specifica per il paziente:** con l'aiuto di CEREC i dati dell'impronta intraorale sono inseriti in un flusso di lavoro puramente digitale.



SICAT AIR

## Endodonzia 3D

Il tuo studio offre trattamenti endodontici? Questo può spesso comportare molte sfide. Pazienti in emergenza, canali sfuggenti e curvature imprevedibili sono solo alcune delle sfide che potresti dover affrontare. La radiologia 3D visualizza strutture nascoste, rivela problemi clinici e consente di identificare l'approccio terapeutico più efficiente.

### Pianificazione ottimale

SICAT Endo è un software basato su CBCT che ti offre la possibilità di creare una mappa chiara che dettaglia il percorso che intraprenderai nel canale. Ciò ti consentirà di prepararti ad affrontare eventuali strutture anatomiche difficili esistenti attraverso informazioni realistiche e dettagliate.



SICAT Endo



Per i canali calcificati, ACCESSGUIDE di facile ordinazione (1ª generazione) supporta l'implementazione della pianificazione digitale.

# Sempre connesso

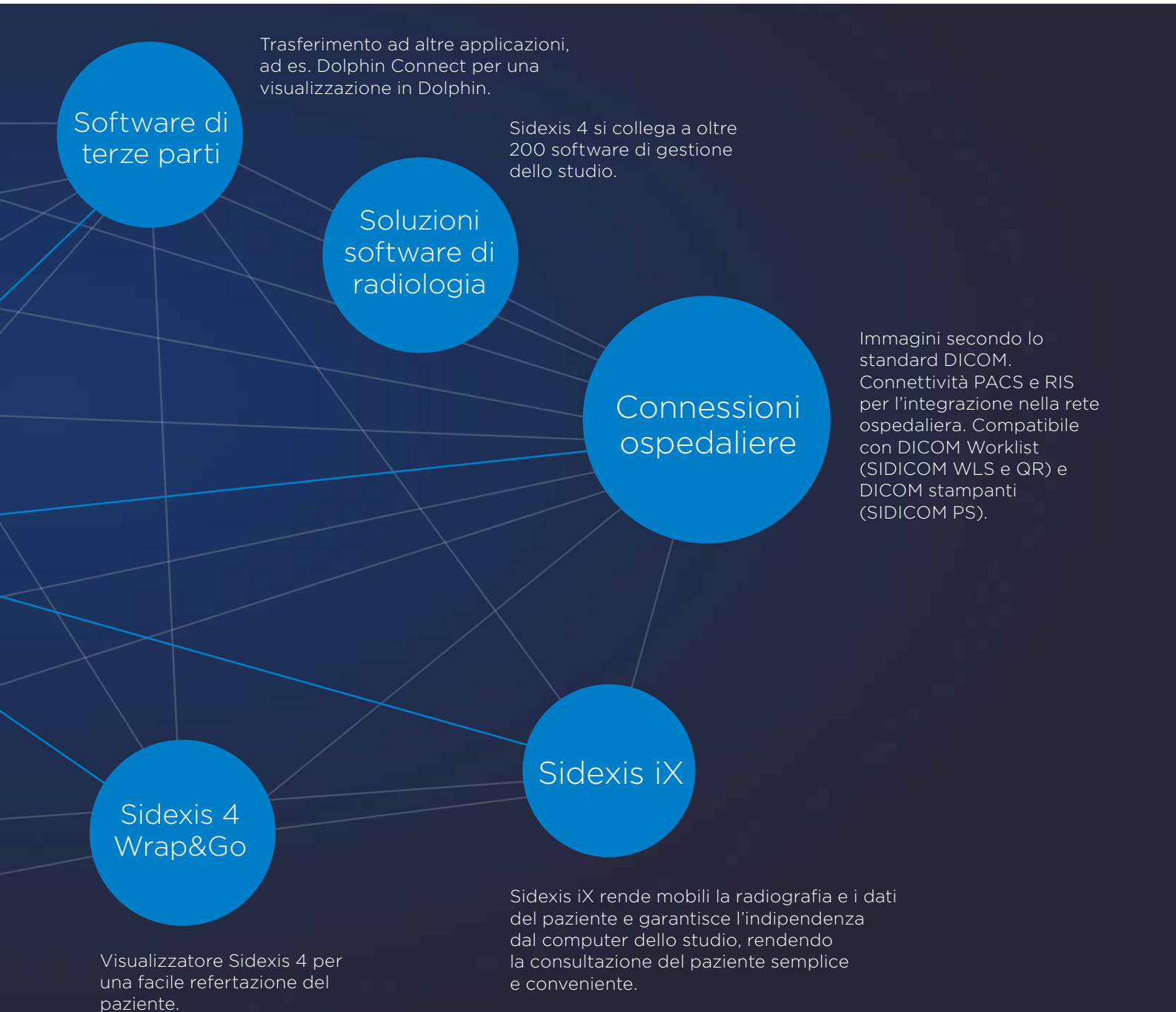
## Connettività Smart per uno studio digitale

Sidexis 4 è caratterizzato da numerose interfacce ben congegnate e connettività di dispositivi e prodotti software. Con il nostro software, puoi sfruttare pienamente il potenziale digitale del tuo studio, semplificando e accelerando i canali di comunicazione virtuale, e in questo modo, diventi l'architetto del tuo studio.



Ciò che fa la differenza:

- ▶ Flusso di lavoro senza interruzioni
- ▶ Processo universale
- ▶ Su misura per ognuno





A man with dark hair and a beard, wearing a light blue button-down shirt, is shown in profile from the chest up. He is looking towards the right side of the frame. In the background, there is a blurred clinical or office environment with a computer monitor and some equipment. A white rectangular box is overlaid on the image, containing text.

## Esperienza Eccezionale

---

Questo è il motivo per cui, quando progettiamo le soluzioni radiologiche Dentsply Sirona, diamo la priorità a rendere i nostri dispositivi non solo esteticamente piacevoli e funzionalmente efficaci, ma anche attrezzati per fornire un supporto clinico e diagnostico ottimale. Vogliamo assicurarci che tu disponga di attrezzature di cui ti possa fidare e con cui ti piaccia lavorare.



# La semplicità incontra l'efficienza

## Ausili operativi e di posizionamento

Il corretto posizionamento del paziente porta ad un'elevata qualità dell'immagine per supportare una diagnosi accurata e facilita una migliore esperienza del paziente.

Ciò che fa la differenza:

- ▶ **Facile posizionamento**
- ▶ **Utilizzo intuitivo**
- ▶ **Breve tempo di cattura dell'immagine**

## Posizionamento automatico del paziente

Di seguito le caratteristiche di Orthophos S/SL ed Axeos per il posizionamento automatico del paziente.

- ▶ L'EasyPad consente di ruotare e inclinare il display touch e fornisce anche una selezione intuitiva del programma
- ▶ Serratempie motorizzato e regolabile con arresto automatico sulla testa del paziente e apertura automatica al termine dell'acquisizione dell'immagine
- ▶ Linee luminose per facilitare il posizionamento dell'area volumetrica
- ▶ Il morso occlusale brevettato permette l'allineamento del piano di Francoforte in modo automatico e privo di errori
- ▶ La regolazione intelligente dell'altezza consente la preparazione dell'unità radiografica prima dell'arrivo del paziente\*
- ▶ Lo specchio girevole integrato supporta il corretto posizionamento del paziente
- ▶ Compensazione automatica della colonna vertebrale per una migliore qualità dell'immagine nella regione anteriore
- ▶ Adattamento automatico della rotazione del sistema a ogni singolo paziente tramite misurazione automatica della larghezza delle tempie
- ▶ Maniglie ergonomiche per supportare il posizionamento stabile del paziente



\*disponibile con Axeos.



Maggiore stabilità per una più alta qualità dell'immagine.



Comunicazione ottimizzata.



Posizionamento senza barriere.



EasyPad intuitivo.



Morso occlusale brevettato per una qualità dell'immagine riproducibile.



# Progressivo, puristico e sicuro

## Progettato per ispirare

Un design intelligente del prodotto combina i processi del lavoro quotidiano con le esigenze del paziente, inclusi i più elevati standard di igiene e sicurezza.

Ciò che fa la differenza:

- ▶ **Design unico con luce ambientale**
- ▶ **Elevati standard di prevenzione delle infezioni**
- ▶ **Funzionamento intuitivo ed efficiente**

Dentsply Sirona sviluppa soluzioni che combinano armoniosamente funzionalità ed estetica. Concentrandosi sull'essenziale, i dispositivi sono sia puristi che puliti nel loro design.



VINCITORE  
PREMIO PER  
IL DESIGN  
2015

**reddot award 2015  
winner**



VINCITORE  
PREMIO PER  
IL DESIGN  
2020

**reddot winner 2020**

Orthophos SL ha ricevuto  
il Red Dot Award per  
il miglior design di prodotto  
nel 2015.

Axeos ha ricevuto  
il Red Dot Award per  
il miglior design di prodotto  
nel 2020.



- ▶ Superfici lisce e facili da pulire e materiali di alta qualità hanno elevato il livello di disinfezione possibile, grazie alla maggiore durata del materiale e ai prodotti chimici che possono essere utilizzati per pulire l'unità senza causare erosione.
- ▶ I componenti rimovibili e disinfettabili consentono processi di pulizia facili ed efficienti e pratiche igieniche avanzate.
- ▶ Le linguette per morsi monouso aiutano ad eliminare i rischi di contaminazione crociata.
- ▶ Le funzioni automatizzate e remote limitano il contatto diretto con il paziente.



Orthophos SL/S: morso occlusale brevettato pronto per il 3D, EasyPad, vano portagiocelli, manici ergonomici.



Luce ambientale con una selezione di 35 colori.

Axeos e Orthophos si integrano facilmente in qualsiasi concetto di spazio e sono accessibili senza barriere. Tutti i modelli hanno lo stesso ingombro a parità di configurazione. E poiché vogliamo garantire che il paziente sia il più possibile a suo agio, abbiamo sviluppato Orthophos SL e Axeos concentrandoci non solo sugli elementi ergonomici e clinici, ma anche su elementi estetici che aumentano il rilassamento del paziente mentre si trova nell'unità radiografica - motivo per cui abbiamo aggiunto un concetto di luce integrato, creando un'atmosfera più tranquilla.



Armadietto integrato sul lato destro e sinistro di Axeos.

# Quale soluzione radiologica Dentsply Sirona è giusta per te?

Ognuno è diverso. Ogni paziente, ogni studio, ogni Team di lavoro. Ecco perché adattiamo i nostri prodotti alle esigenze del tuo Studio e non il contrario. Per un'esperienza davvero ottimale e su misura.





# Axeos

## Il Punto di riferimento per il digitale

Axeos: l'unità radiografica 2D/3D di riferimento dello studio digitale, che combina un ampio FoV con una definizione dell'immagine superiore anche a dosi ridotte di radiazioni: per una diagnosi completa a supporto di tutti i trattamenti. Sviluppato insieme a dentisti e medici, Axeos offre la gamma più completa di funzioni tra tutti i sistemi radiografici extraorali Dentsply Sirona. Oltre a un'eccellente qualità dell'immagine e dimensioni del volume 3D su misura, il dispositivo è completamente ottimizzato per un maggiore comfort del paziente. Axeos non offre solo qualità in termini di prestazioni e comfort, ma grazie ad un design pluripremiato, dispone anche di un armadietto per accessori integrato e di luce ambientale.

### ► Affidabilità Clinica

#### **FoV da Ø 5x5,5 a Ø 17x13**

Numerose dimensioni del volume assicurano flessibilità nella pratica quotidiana.

Esaminare un'area precisa o valutare la dentatura completa inclusa ATM.

#### **3D a basso dosaggio e funzione HD**

Immagini 3D nella gamma di dosi di raggi X 2D e ad alta definizione, con risoluzione fino a 80 µm.

#### **Esclusivo sensore 2D DCS con funzione autofocus e programmi cefalometrici**

Immagini panoramiche con elevata nitidezza e braccio cefalometrico opzionale, destro o sinistro, che può essere integrato in qualsiasi momento.

### ► Connettività Smart

#### **Sidexis 4**

Software di radiologia intuitivo per una facile refertazione e flussi di lavoro integrati per ortodonzia, implantologia, endodonzia ed apnea notturna.

#### **Integrazione in grandi cliniche e reti DSO**

Connettività a PACS, RIS, DICOM Worklist e stampanti DICOM. Immagini a raggi X secondo lo standard DICOM.

#### **Interfacce aperte**

Sidexis 4 è compatibile con oltre 200 pacchetti software di gestione dello studio. La possibilità di importare dati DICOM, STL e CEREC o esportare dati DICOM consente un'elevata flessibilità.

### ► Esperienza Eccezionale

#### **Posizionamento automatico con il posizionatore automatico e EasyPad**

Per posizionare il paziente in modo ottimale ed ottenere immagini perfette e facilmente riproducibili.

#### **Armadietto integrato con luce ambientale**

Scomparto per accessori bite block illuminato dall'interno e a portata di mano dell'operatore. La luce ambientale con 35 opzioni di colore crea un'atmosfera piacevole per il paziente.

#### **Regolazione intelligente dell'altezza**

L'altezza del radiografico si adatta al singolo paziente ancora prima che il paziente entri nella sala radiologica, facilitando così un flusso di lavoro più efficiente e riducendo i tempi di attesa.





reddot winner 2020





# Orthophos SL

## Prestazioni elevate

L'unità radiografica 2D/3D di fascia alta con un'elevata qualità dell'immagine per gli studi più esigenti. Il sensore di conversione diretta integrato (DCS) definisce lo standard per la radiologia panoramica e offre un elevato livello di nitidezza. La tecnologia "Sharp Layer" offre immagini panoramiche con messa a fuoco automatica e la possibilità di spostare lo strato a fuoco linguale-buccale senza una seconda esposizione. Orthophos SL garantisce un comfort ottimale, grazie al posizionamento automatico, al funzionamento intuitivo tramite EasyPad e alla luce ambientale regolabile individualmente per un look & feel esclusivo.

### Affidabilità Clinica

#### 3D a basso dosaggio e funzione HD

Immagini 3D nella gamma di dosi di raggi X 2D e immagini ad alta risoluzione (HD) con risoluzione fino a 80 µm.

#### FoV da $\varnothing$ 5x5,5 a $\varnothing$ 11x10

Numerose dimensioni del volume garantiscono flessibilità nella pratica quotidiana, per esaminare un'area precisa o valutare la dentatura completa, inclusi i denti del giudizio.

#### Esclusivo sensore 2D DCS e programmi cefalometrici

Per fantastiche immagini panoramiche con elevata nitidezza e un braccio cefalometrico opzionale destro o sinistro, che può essere integrato in qualsiasi momento.

### Connettività Smart

#### Sidexis 4

Software di radiologia intuitivo per una facile refertazione e flussi di lavoro integrati per ortodonzia, implantologia, endodonzia ed apnea notturna.

#### Integrazione in grandi cliniche e reti DSO

Connettività a PACS, RIS, DICOM Worklist e stampanti DICOM. Immagini a raggi X, secondo lo standard DICOM.

#### Interfacce aperte

Sidexis 4 è compatibile con oltre 200 pacchetti software di gestione dello studio. La possibilità di importare dati DICOM, STL e CEREC o esportare dati DICOM consente un'elevata flessibilità.

### Esperienza Eccezionale

#### Posizionamento automatico con il morso occlusale e EasyPad

Per posizionare il paziente in modo ottimale ed ottenere immagini perfette e facilmente riproducibili.

#### Luce ambientale

Con 35 opzioni di colore, crea un'atmosfera piacevole per il paziente.

#### Posizionamento del paziente sicuro e riproducibile

Supporti motorizzati per tempie e fronte, misurazione automatica della larghezza delle tempie, localizzatori luminosi e maniglie stabili.





reddot award 2015  
winner



# Orthophos S

## La soluzione completa

L'unità radiografica 2D/3D ad alte prestazioni con una gamma completa di funzionalità per ogni studio. Sia che venga utilizzato esclusivamente come un dispositivo 2D puro o con l'integrazione di un modulo 3D, Orthophos S è un partner affidabile e ottimizzato per le attività quotidiane dello studio. Il suo sensore Csi Plus con funzione autofocus garantisce immagini nitide anche nei casi anatomicamente più difficili. Il morso occlusale brevettato supporta un posizionamento del paziente facile e riproducibile. Per l'uso in ortodonzia, Orthophos S è disponibile con un braccio cefalometrico opzionale.

### Affidabilità Clinica

#### 3D a basso dosaggio e funzione HD

Immagini 3D nella gamma di dosi di raggi X 2D e immagini ad alta risoluzione (HD) con risoluzione fino a 80 µm.

#### FoV da $\varnothing$ 5x5,5 a $\varnothing$ 11x10

Numerose dimensioni del volume garantiscono flessibilità nella pratica quotidiana, per esaminare un'area precisa o valutare la dentatura completa, inclusi i denti del giudizio.

#### Sensore 2D Csi Plus con funzione Autofocus

Per immagini nitide e con messa a fuoco automatica anche in casi anatomicamente difficili.

### Connettività Smart

#### Sidexis 4

Software di radiologia intuitivo per una facile refertazione e flussi di lavoro integrati per ortodonzia, implantologia, endodonzia ed apnea notturna.

#### Integrazione in grandi cliniche e reti DSO

Connettività a PACS, RIS, DICOM Worklist e stampanti DICOM. Immagini a raggi X, secondo lo standard DICOM.

#### Interfacce aperte

Sidexis 4 è compatibile con oltre 200 pacchetti software di gestione dello studio. La possibilità di importare dati DICOM, STL e CEREC o esportare dati DICOM consente un'elevata flessibilità.

### Esperienza Eccezionale

#### Morso occlusale brevettato per posizionamento automatico

Massima coerenza e riproducibilità con posizionamento automatico del paziente.

#### Posizionamento del paziente sicuro e riproducibile

Con i supporti motorizzati per tempie e fronte, misurazione automatica della larghezza delle tempie, localizzatori luminosi e maniglie stabili.





# Orthophos E

## L'entry level per il mondo digitale

La soluzione 2D ideale per gli studi che si avvicinano per la prima volta al digitale. Questo dispositivo entry-level consente una transizione graduale nel mondo della radiologia digitale. La diagnostica affidabile è assicurata grazie alla tecnologia dei sensori Csl e la qualità è ottenuta grazie ad un facile utilizzo.

### ► Affidabilità Clinica

#### **Sensore 2D Csl**

Per una diagnostica sicura grazie alla qualità dell'immagine affidabile.

#### **Importanti programmi 2D**

Programmi panoramici standard, programmi per bambini e bitewing.

### ► Connettività Smart

#### **Sidexis 4**

Software di radiologia intuitivo per una facile refertazione e flussi di lavoro integrati per la pianificazione dei trattamenti.

#### **Interfacce aperte**

Sidexis 4 è compatibile con oltre 200 pacchetti software di gestione dello studio. La possibilità di importare dati DICOM, STL e CEREC o esportare dati DICOM consente un'elevata flessibilità.

### ► Esperienza Eccezionale

#### **Posizionamento del paziente sicuro e riproducibile**

Supporti motorizzati per tempie e fronte e misurazione automatica della larghezza delle tempie.

#### **Pannello di controllo MultiPad**

Per un funzionamento semplice e chiaro.







# Axeos & Orthophos:

## Panoramica delle proprietà tecniche

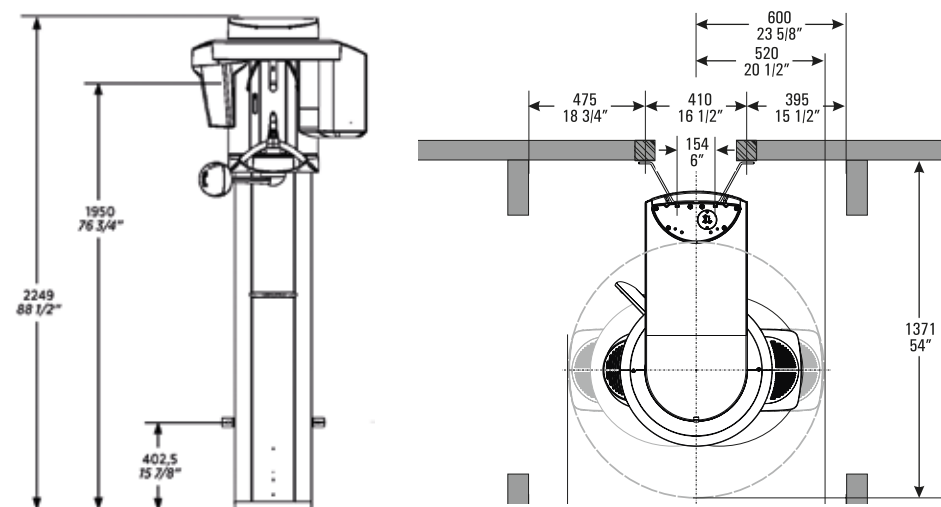
Caratteristiche di prestazione	Axeos	Orthophos SL 3D
Generatore di raggi X	60-90 kV, 3-16 mA	60-90 kV, 3-16 mA
Tempo di esposizione panoramica	P1: max. 14,2 s P1 Quickshot: max. 9,1 s	P1: max. 14,2 s P1 Quickshot: max. 9,1 s
Tempo di esposizione Ceph	Standard 9,4 s Quickshot 4,7 s	Standard 9,4 s Quickshot 4,7 s
Interfaccia utente	Nuovo EasyPad	EasyPad
Posizionamento del paziente	automatico (morso occlusale)	automatico (morso occlusale)
Regolazione intelligente dell'altezza	sì	-
Tecnologia panoramica	DCS	DCS
Autofocus	sì	no
Braccio ceph (opzionale)	sinistro o destro	sinistro o destro
Unità ceph con 2 sensori	sì	sì
Quickshot	sì	sì
Volume dell'immagine (lxh)	da 5 x 5,5 a 17 x 13	da 5 x 5,5 a 8 x 8 da 5 x 5,5 a 11 x 10
3D Low Dose	sì	sì
Modalità HD	sì	sì
Base	opzionale	opzionale
Accessibile alle sedie a rotelle	sì	sì
Controllo remoto	opzionale	opzionale
Luce ambientale	sì (armadietto e retroilluminazione)	sì (retroilluminazione)



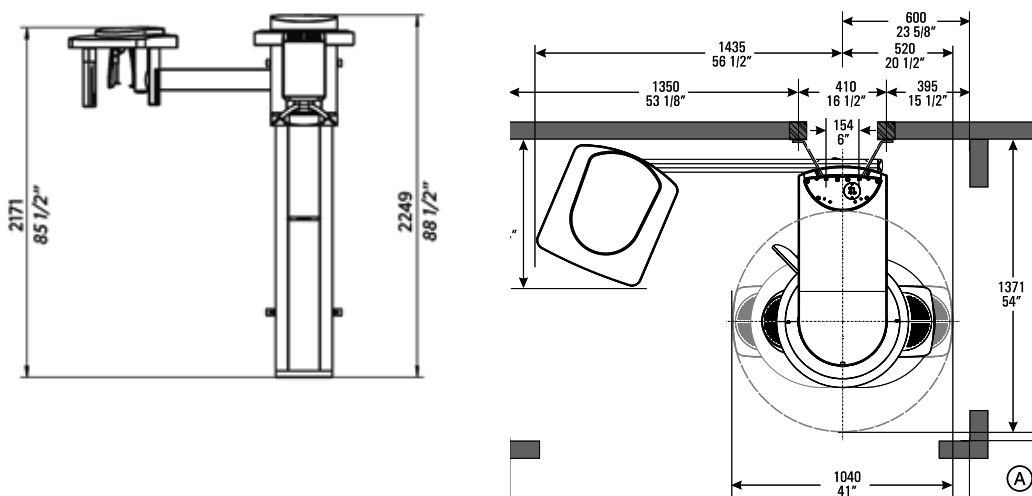
Base (opzionale).



Controllo remoto con visualizzazione dei parametri di esposizione (opzionale).



Orthophos S 3D	Orthophos SL 2D	Orthophos E 2D
60-90 kV, 3-16 mA	60-90 kV, 3-16 mA	60-90 kV, 3-16 mA
P1: max. 14,2 s P1 Quickshot: max. 9,1 s	P1: max. 14,2s P1 Quickshot: max. 9,1 s	P1 14,2 s max.
Standard 9,4 s Quickshot 4,7 s	Standard 9,4 s Quickshot 4,7 s	-
EasyPad	EasyPad	MultiPad
automatico (morso occlusale)	automatico (morso occlusale)	manuale
-	-	-
CsI Plus	DCS	CsI
sì	no	-
sinistro o destro	sinistro o destro	sinistro, senza sensore
sì	sì	no
sì	sì	no
da 5 x 5,5 a 8 x 8 da 5 x 5,5 a 11 x 10	upgradeable	-
sì	upgradeable	-
sì	upgradeable	-
opzionale	opzionale	opzionale
sì	sì	sì
opzionale	opzionale	opzionale
-	sì (retroilluminazione)	-

**Dimensioni della stanza consigliate:**

- Orthophos/Axeos: spazio richiesto 1.280 mm x 1.411 mm
- Orthophos/Axeos con braccio laterale ceph: spazio richiesto 2.155 mm x 1.411 mm

**Dimensioni minime della stanza:**

- Orthophos/Axeos: spazio minimo richiesto 1.040 mm x 1.371 mm
- Orthophos/Axeos con braccio laterale ceph: spazio minimo richiesto 1.955 mm x 1.371 mm

Tutte le ulteriori misurazioni sono disponibili nei rispettivi requisiti di installazione.

# Lo spettro di immagini di Axeos e della famiglia Orthophos

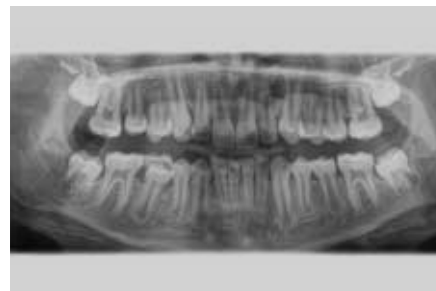
## Immagine panoramica



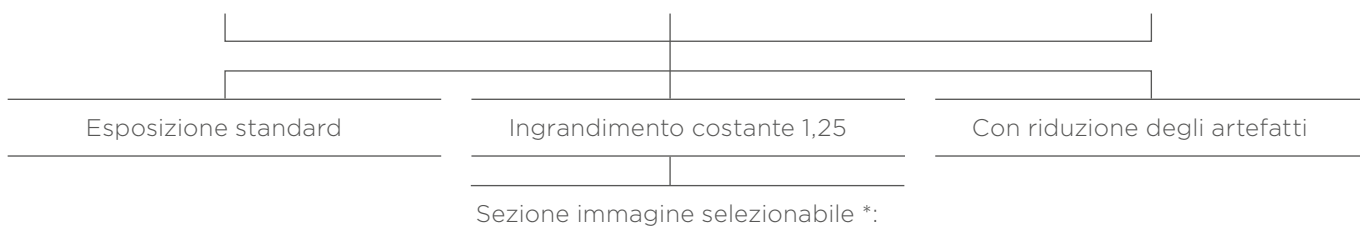
P1 Vista panoramica ortogonale a grandezza naturale.



P2 senza rami ascendenti \*.



P10 Panoramica pediatrica, campo del fascio ridotto in altezza e lunghezza.



mascella sinistra, destra, superiore \*, mascella inferiore \*, singoli quadranti \*

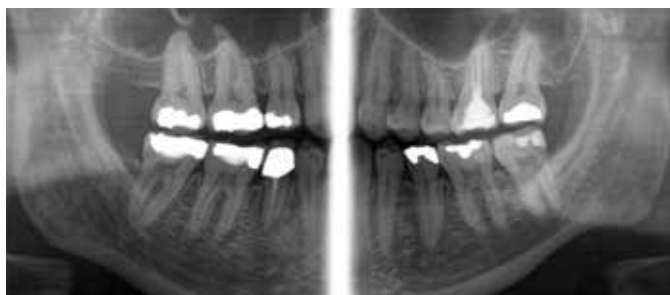


P12 fetta spessa nella regione dei denti anteriori.



Mascella superiore, mascella inferiore

## Bitewing



BW1.



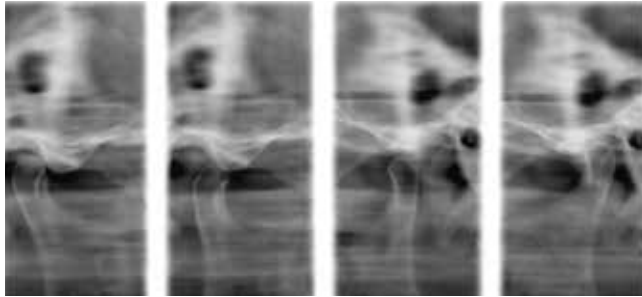
Regione dei denti anteriori BW2 \*.



Destra, sinistra

\* Non incluso in Orthophos E

## TMJ



TM1 laterale.



TM3\*.



Con occlusione aperta e chiusa, con posizione slice \*

## Seno

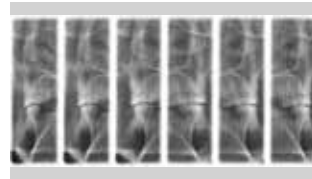


Cavità mascellari S1.



S3 cavità mascellari semplici lineari\*.

## Multistrato nella regione dei denti posteriori



MS 1 - solo con Orthophos E.

Programmi*	Orthophos E	Orthophos SL/S e Axeos
Immagine panoramica standard	P1, P10	P1, P2, P10
Dettaglio dell'immagine lato sinistro o lato destro	P1L, P1R	P1, P1A, P1C P2, P2A, P2C P10, P10A, P10C BW1
Dettagli dell'immagine nei singoli quadranti	-	P1, P1A, P1C P2, P2A, P2C P10, P10A, P10C
Dettaglio immagine mascella superiore o inferiore	-	P1, P1A, P1C P2, P2A, P2C P10, P10A, P10C, P12
Ingrandimento costante	P1C	P1C, P2C, P10C
Riduzione degli artefatti	P1A	P1A, P2A, P10A
Frontale in strato spesso	P12	P12
Sinus	S1	S1, S3
Multistrato di premolari	MS1	-
Articolazione temporo-mandibolare	TM1.1, TM1.2	TM1.1, TM1.2, TM3
Immagine bitewing	BW1	BW1, BW2
Braccio Ceph (opzionale)	-	C1, C2, C3, C3F, C4



# Requisiti del PC

## Requisiti per Sidexis 4

Specifica per un server e un numero illimitato di workstation

	Sidexis 4 Server	Min. per 2D Workstation	Min. per 3D Workstation
Sistema operativo*	Windows Server 2008 R2 Windows Server 2012 R2 Windows Server 2016 Windows Server 2019	Windows 8.1 Pro (64 bit) Windows 10 Pro (64 bit)	Windows 8.1 Pro (64 bit) Windows 10 Pro (64 bit)
CPU	≥ 2.3 GHz QuadCore Processor with 64 bit (x64)	≥ 2 GHz DualCore	≥ 2.3 GHz QuadCore Processor with 64 bit (x64)
RAM	≥ 8 GB	≥ 4 GB	≥ 8 GB
Scheda grafica	tutte	tutte	tutte
DirectX	DirectX 10 con WDDM 1.0 o driver superiore	DirectX 9.0c	DirectX 10 con WDDM 1.0 o driver superiore

\* Per i sistemi operativi a 64 bit, è approvata anche l'installazione in Boot Camp.

## Requisiti per un computer RCU

Specifica per un solo computer, necessaria per consentire l'integrazione del dispositivo nel tuo studio

	Axeos	Orthophos S 3D/ Orthophos SL 3D	Orthophos SL 2D	Orthophos E
Sistema operativo	Windows 10 (64 bit)	Windows 8.1 Professional (64 bit) Windows 10 (64 bit)	Windows 8.1 Professional (64 bit) Windows 10 (64 bit)	Vedi requisiti per la postazione di lavoro 2D Sidexis 4
RAM	16 GB	16 GB	16 GB	
CPU	QuadCore ≥ 2,3 GHz Processore 64 bit con Supporto SSE3 (Intel i73xx o comparabile)	QuadCore ≥ 2,3 GHz Processore 64 bit con Supporto SSE3 (Intel i73xx o comparabile)	SL *: ≥ 2,3 GHz Processore QuadCore 64 bit con supporto SSE3 (Intel i73xx o simile) S: ≥ Intel i3 di terza generazione o RAM equivalente da 16 GB	
Hard drive	≥ 2 TB	≥ 1 TB	≥ 1 TB	
Grafica	Adattatore grafico DirectX 11 (min. 4 GB di RAM)	Adattatore grafico DirectX 11 (2 GB di RAM dedicati) con driver della scheda grafica più recente	SL *: scheda grafica DirectX 10 (1 GB di RAM dedicata) o scheda grafica integrata Intel con driver della scheda grafica più recente  S: scheda grafica DirectX 9.0 (512 MB di RAM dedicata) o scheda grafica integrata Intel con il driver della scheda grafica più recente	
Risoluzione dello schermo	Minimo 1280 x 1024 pixel Consigliato 1600 x 1200 pixel			




\* Panorama editor.

Ulteriori informazioni su [www.sidexis.com/systemrequirements](http://www.sidexis.com/systemrequirements)  
I requisiti di sistema per l'hardware utilizzato possono variare.

## Radiografici 2D

Orthophos E	Orthophos SL
*	* * *
	
<p><b>Posizionamento del paziente</b> Manuale</p> <hr/> <p><b>Tecnologia panoramica</b> Sensore Csl</p>	<p><b>Varianti</b> Braccio Ceph sinistro + destro</p> <hr/> <p><b>Upgrade</b> Braccio Ceph sinistro + destro Modulo 3D, FoV Ø 5 x 5,5-Ø 8 x 8 Modulo 3D, FoV Ø 5 x 5,5-Ø 11 x 10</p> <hr/> <p><b>Posizionamento del paziente</b> Automatico</p> <hr/> <p><b>Tecnologia panoramica</b> Sensore DCS e Autofocus</p>
<p>+ Morso occlusale brevettato + Autofocus + DCS</p>	

## Radiografici ibridi 2D/3D

Orthophos S	Orthophos SL	Axeos
* * * *	* * * * *	* * * * * *
		
<p><b>Varianti</b> Braccio Ceph sinistro + destro FoV Ø 5 x 5,5-Ø 8 x 8 FoV Ø 5 x 5,5-Ø 11 x 10</p> <hr/> <p><b>Upgrade</b> Braccio Ceph sinistro + destro Modulo 3D, FoV Ø 11 x 10</p> <hr/> <p><b>Posizionamento del paziente</b> Automatico</p> <hr/> <p><b>Tecnologia panoramica</b> Sensore Csl e Autofocus</p>	<p><b>Varianti</b> Braccio Ceph sinistro + destro FoV Ø 5 x 5,5-Ø 8 x 8 FoV Ø 5 x 5,5-Ø 11 x 10</p> <hr/> <p><b>Upgrade</b> Braccio Ceph sinistro + destro Modulo 3D, FoV Ø 11 x 10</p> <hr/> <p><b>Posizionamento del paziente</b> Automatico</p> <hr/> <p><b>Tecnologia panoramica</b> Sensore DCS e Autofocus</p>	<p><b>Varianti</b> Braccio Ceph sinistro + destro FoV Ø 5 x 5,5-Ø 17 x 13</p> <hr/> <p><b>Upgrade</b> Braccio Ceph sinistro + destro</p> <hr/> <p><b>Posizionamento del paziente</b> Automatico</p> <hr/> <p><b>Tecnologia panoramica</b> Sensore DCS e Autofocus</p>
<p>+ DCS + Luce ambientale</p>		<p>+ FoV + Armadietto Integrato</p>

**Dentsply Sirona Italia**

Piazza dell'Indipendenza 11B  
00185 Roma  
[dentsplysirona.com](http://dentsplysirona.com)

**Procedure cliniche**

Prevenzione  
Conservativa  
Ortodonzia  
Endodonzia  
Implantologia  
Protesi

**Tecnologie abilitanti**

CAD/CAM  
Radiologia  
Centri di trattamento  
Strumenti