

# TWAIN Test Tool

---

➔ *See English version on page 3*

## Wozu wird das TWAIN Test Tool gebraucht?

SIDEXIS XG und SIDEXIS 4 verwenden unterschiedliche TWAIN Bibliotheken. Dadurch kann es dazu kommen, dass eine TWAIN Quelle, die mit SIDEXIS XG funktioniert hat, nach einem Upgrade auf SIDEXIS 4 nicht mehr unterstützt wird.

Um dieses Phänomen zu vermeiden, empfiehlt es sich zu testen, ob ein bestimmtes TWAIN Gerät mit SIDEXIS 4 kompatibel ist, bevor das Upgrade durchgeführt wird.

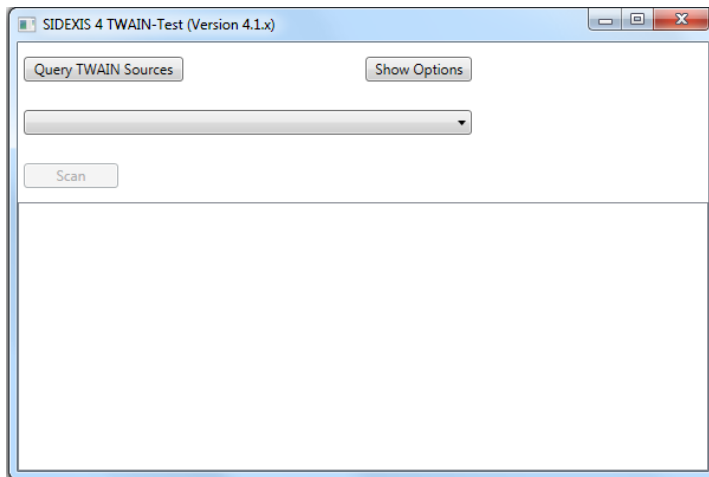
## Anleitung

Entpacken Sie das TWAIN Test Tool auf dem PC, auf dem Sie ein TWAIN-Gerät testen möchten. (Hinweis: Sie können das TWAIN Test Tool auch auf einem USB-Stick entpacken und diesen dann an den entsprechenden PC anschließen.)

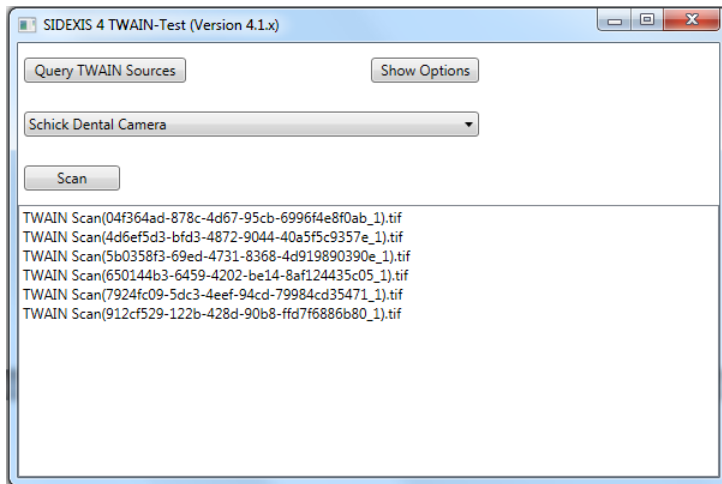
Schließen Sie die zu prüfende TWAIN Quelle an den PC an und schalten Sie diese ein. Hinweis: der entsprechende TWAIN-Treiber des Gerätes muss natürlich installiert sein. Bitte kontaktieren Sie hierzu ggf. den Hersteller.

Starten Sie danach die Datei „TwainTestClient.exe“

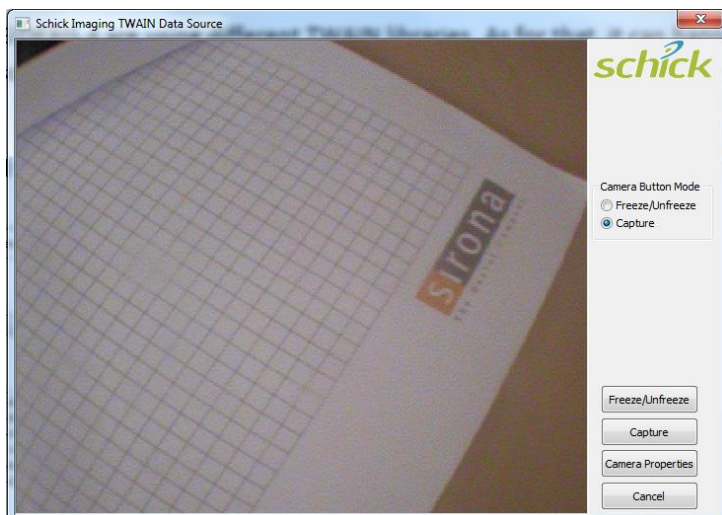
Es öffnet sich die folgende Seite:



Klicken Sie nun auf „Query TWAIN Sources“. Der PC wird dann nach vorhandenen TWAIN-Quellen durchsucht. Diese werden nun im zweiten Schritt in der Auswahlbox angezeigt. Klicken Sie auf den kleinen schwarzen Pfeil und suchen Sie die zu prüfende TWAIN Quelle aus der Liste aus.



Drücken Sie danach auf „Scan“. Was nun passiert, hängt vom jeweiligen TWAIN-Treiber ab. Es sollte sich ein Aufnahmescreen öffnen. Führen Sie damit eine Probeaufnahme durch (z.B. durch die Funktion „Capture“ o.ä.).



Diese Probeaufnahme sollte danach in der Liste des TWAIN Test Tools als Grafik-Datei auftauchen. **Sehen Sie eine solche Datei und lässt diese sich per Doppelklick auf den Dateinamen öffnen, dann ist diese TWAIN Quelle auch mit SIDEXIS 4 kompatibel und Sie können das Upgrade durchführen.**

Erscheint keine Grafik-Datei in der Liste, dann ist das Gerät auch nicht mit SIDEXIS 4 kompatibel.

## What is the TWAIN Test Tool used for?

SIDEXIS XG and SIDEXIS 4 are using different TWAIN libraries. As for that, it can happen, that a specific TWAIN source which work well with SIDEXIS XG does not work anymore after the upgrade to SIDEXIS 4.

In order to avoid this it is necessary to test a TWAIN unit before upgrading to SIDEXIS 4.