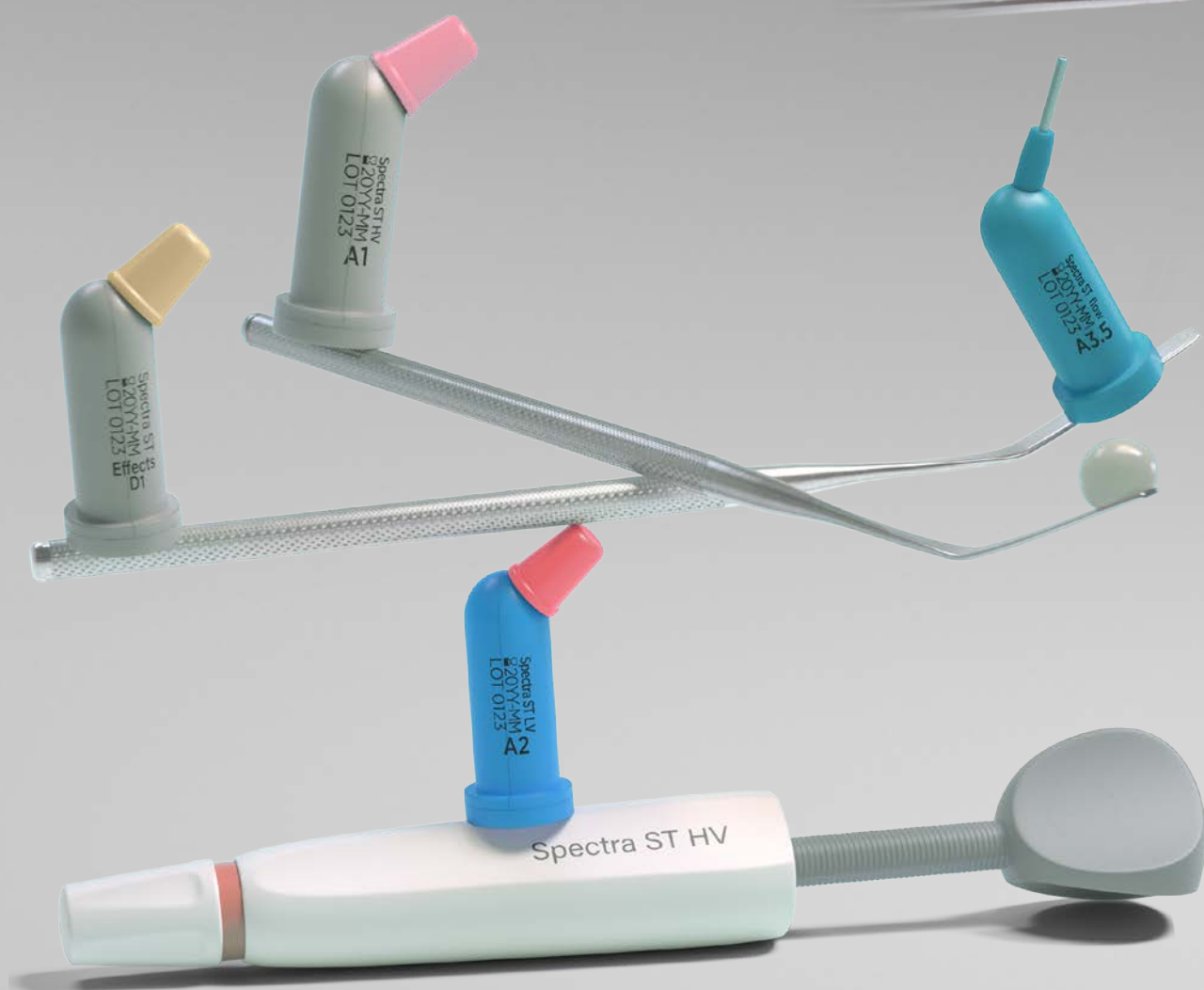


Руководство
для реставраций по IV классу
с композитами группы
Neo Spectra™ ST

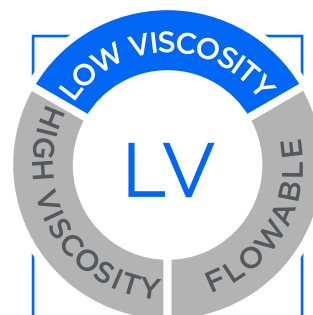
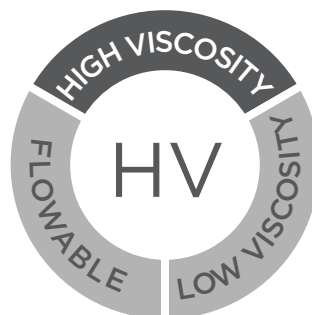


Откройте для себя баланс
в работе с полным спектром композитов
Neo Spectra™ ST

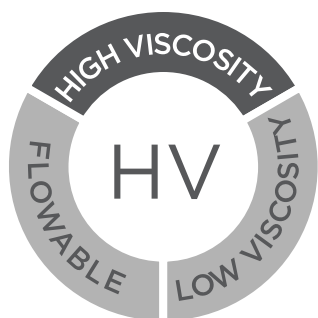
Преимущества композитов группы Neo Spectra™ ST

Neo Spectra™ ST — базовый композит

- 5 универсальных оттенков (A1, A2, A3, A3,5, A4)*, которые перекрывают все оттенки шкалы VITA®**
- Выраженный эффект хамелеона — оптическая интеграция к естественным тканям зуба
- Усредненная прозрачность (Body композит) — дает большую свободу и нивелирует погрешность при работе со слоями композита
- 2 версии вязкости на выбор (HV — плотная консистенция и LV — мягкая консистенция) для комфорта работы
- Не липнет, легко адаптируется, устойчив к стеканию
- Полировка до блеска, прочность, износостойкость



Попробуйте Neo Spectra™ ST в вязкости LV для реставраций на фронте: мягкий, легко распределяется кистями, гладилками



Neo Spectra™ ST Effects

- 3 дополнительных оттенка D1, D3, E1
- Обеспечивает оптимальную opakовость (оттенки D1, D3), или полупрозрачность (оттенок E1), в сочетании с универсальными оттенками (A1-A4) базового композита Neo Spectra™ ST при реставрациях на фронте
- Легко моделируется, держит форму



Преимущества композитов группы Neo Spectra™ ST

Neo Spectra™ ST Flow

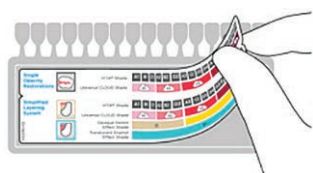
- Все те же оттенки A1-A4, D1, D3, E1, BW — полностью повторяют ассортимент оттенков пакуемых версий базового композита Neo Spectra™ ST и Neo Spectra™ ST Effects
- Выраженный эффект хамелеона и универсальная прозрачность оттенков A1-A4, как у базового композита Neo Spectra™ ST, только в текучей форме
- Оттенки D1 и D3 обладают той же опакостью, что и одноименные оттенки в пакуемой версии композита Neo Spectra™ ST Effects. Текучая консистенция позволяет использовать их более тонким слоем для маскировки дисколоритов или придания эффектов (пятен, исчерченности на поверхности реставрации)
- Оттенки A1-A4, E1 в текучей форме могут использоваться для заливки промежутков между мамелонов
- Обладает «текучестью по запросу» — не растекается, держит форму, что обеспечивает контроль при нанесении и распределении композита
- Полировка до блеска



* Дополнительный оттенок BW — оттенок отбеленный белый, выпускается только в компьютерной форме
** Vita не является зарегистрированным товарным знаком компании Dentsply Sirona



Рецепт комбинации оттенков Neo Spectra™ ST



1

Оттенки VITA*

2

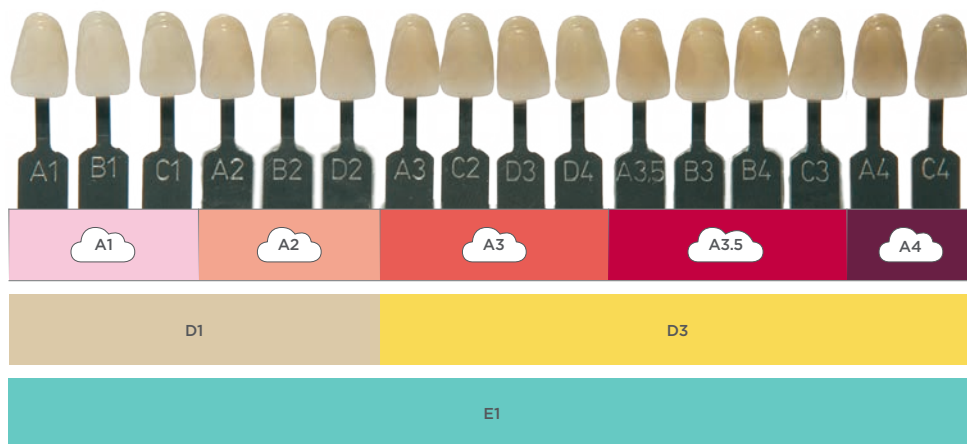
Neo Spectra ST
(базовый композит)
Универсальные оттенки

3

Neo Spectra ST Effects
Непрозрачные
Оттенки дентина

4

Neo Spectra ST Effects
Полупрозрачный
Оттенок эмали



Как выбрать оттенки композитов Neo Spectra™ ST для реставрации по IV классу?

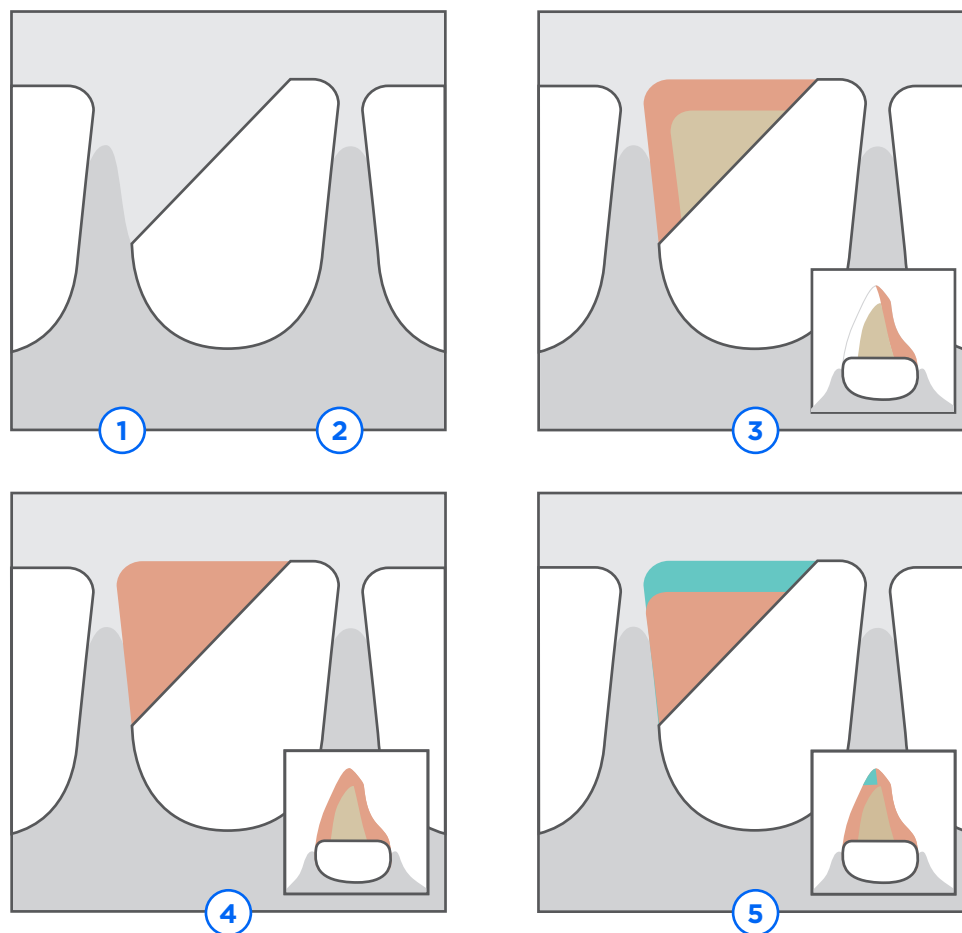
1. Определите исходный оттенок зуба, например, используя шкалу VITA®
2. Ориентируясь на схему комбинации Neo Spectra™ ST, выберите соответствующий универсальный оттенок базового композита Neo Spectra™ ST, который будет составлять большую долю при построении всей реставрации.
3. Для построения непрозрачного дентинного ядра, ориентируясь на схему выше, выберите один из двух оттенков дентина D1 или D3 композита Neo Spectra™ ST Effects для комбинации с конкретными универсальными оттенками базового композита Neo Spectra™ ST.
4. Опционально возможно использование универсального полупрозрачного оттенка эмали E1 для создания эффекта полупрозрачного режущего края.

Пример:



Техника упрощенного послойного нанесения оттенков Neo Spectra™ ST при реставрации по IV классу

Пошаговый протокол

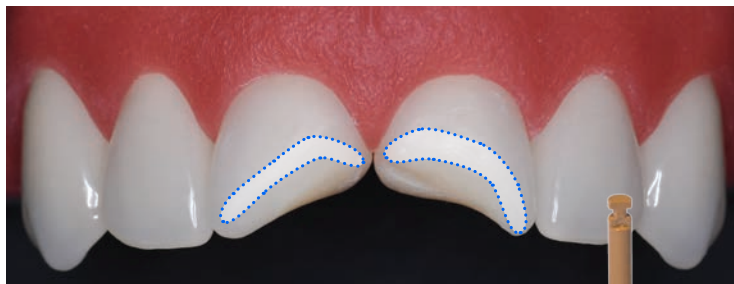


1. Отпрепарируйте зуб. Проведите адгезивную подготовку.
2. Восстановите небную стенку выбранным оттенком базового композита Neo Spectra™ ST группы А. Для построения внутреннего дентинного ядра используйте подходящий оттенок дентина D композита Neo Spectra™ ST Effects, указанный в схеме комбинации оттенков Neo Spectra™ ST.
3. Для построения апроксимальной стенки используйте тот же оттенок базового композита Neo Spectra™ ST группы А, которым выполнялось построение небной стенки.
4. При отсутствии прозрачности режущего края перекройте всю вестибулярную стенку тем же оттенком группы А базового композита Neo Spectra™ ST.
5. Опционально: для придания большей прозрачности режущего края нанесите оттенок E1 композита Neo Spectra™ ST Effects только на режущую треть вестибулярно.

* Vita не является зарегистрированным товарным знаком компании Dentsply Sirona

Пошаговый протокол реставрации по IV классу с Neo Spectra™ ST, Effects, Flow

В данной реставрации продемонстрирован пример комбинации оттенков группы Neo Spectra™ ST, Effects и flow: **A2 + D1 + E1** согласно рецепта комбинации оттенков. Исходный оттенок зуба по шкале VITA® **A2**.



Enhance®

① Подготовка поверхности

- Отпрепарируйте поверхность по IV классу.
- Создайте скос на вестибулярной поверхности шириной min 1,5 мм. Обработайте эмаль, отшлифуйте острые края, для чего используйте последовательно Enhance® и штрипсы разной абразивности



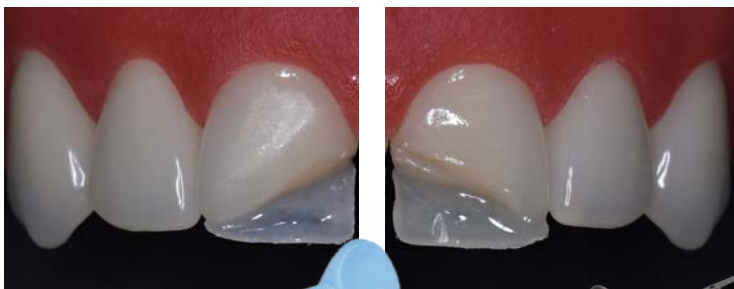
Prime&Bond®
universal™

② Адгезивный протокол

- Используйте технику тотального протравливания при реставрациях по IV классу
- Нанесите адгезив Prime&Bond universal

Важно!

- Постоянно втирайте адгезив в течение 20 сек.
- Раздувайте минимум 5 сек.
- Полимеризуйте 20¹/10² сек.



Neo Spectra™
ST **A2**

Neo Spectra™
ST flow **A2**

③ Построение небной стенки

- 2 способа восстановления небной стенки по силиконовому ключу:
 - базовым композитом Neo Spectra™ ST **A2**
 - или текучим композитом Neo Spectra™ ST flow **A2**
- Полимеризуйте 20¹/10² сек



Пошаговый протокол реставрации по IV классу с Neo Spectra™ ST, Effects, Flow



Neo Spectra™ ST A2

④ Построение апроксимальной стенки

- Восстановите с помощью контурной матрицы апроксимальную стенку базовым композитом Neo Spectra™ ST оттенком **A2** до режущего края
- Контролируйте высоту, толщину, наклон стенки
- Полимеризуйте 20¹/10² сек



⑤ Восстановление этажа дентина

- Согласно схеме комбинации с оттенком **A2** Neo Spectra™ ST используется оттенок **D1** Neo Spectra™ ST Effects
- Выложите дентин **D1** в полость, перекрывая скос на вестибулярной поверхности на 1/3 его ширины и не доходя 1,5–2 мм до режущего края (резерв места для мамелонов)
- К режущему краю объем дентина должен постепенно утончаться, создавая резерв для вестибулярной порции композита
- Полимеризуйте 40¹/30² сек
- С помощью того же оттенка **D1** выполните построение мамелонов
- Полимеризуйте 40¹/30² сек



Neo Spectra™ ST Effects D1

При мощности полимеризационной лампы ¹ ≥ 550 мВт/см², ² ≥ 800 мВт/см²



Пошаговый протокол реставрации по IV классу с Neo Spectra™ ST, Effects, Flow

Полупрозрачный режущий край



Neo Spectra™ ST flow **E1**

Непрозрачный режущий край

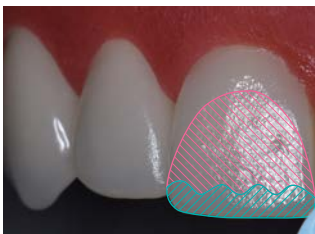


Neo Spectra™ ST flow **A2**

⑥ Заполнение промежутков между мамелонами

- Для заполнения промежутков между мамелонами используйте текучий композит Neo Spectra™ ST flow
- Для придания полупрозрачности режущего края используйте оттенок текучего композита **E1**
- При отсутствии прозрачности режущего края используйте текучий композит того же оттенка, как базовый композит **A2**
- Полимеризуйте оттенок **A2** 20¹/10² сек. **E1** — 10 сек.

Полупрозрачный режущий край



Neo Spectra™ ST **A2**

Непрозрачный режущий край



Neo Spectra™ ST **A2**

⑦ Построение вестибулярной стенки

- При восстановлении зуба с **полупрозрачным** режущим краем — используйте комбинацию оттенков **A2** Neo Spectra™ ST и **E1** Neo Spectra™ ST Effects:
 - Оттенком **A2** Neo Spectra™ ST восстановите вестибулярную поверхность, оставляя свободным пространство 1,5–2 мм до режущего края, не перекрывая мамелоны
 - Оттенком **E1** Neo Spectra™ ST Effects заполните свободное пространство режущей трети
 - Полимеризуйте 20¹ сек.
- При выполнении реставрации зуба с **непрозрачным** режущим краем восстановите всю вестибулярную стенку одним оттенком базового композита Neo Spectra™ ST **A2**

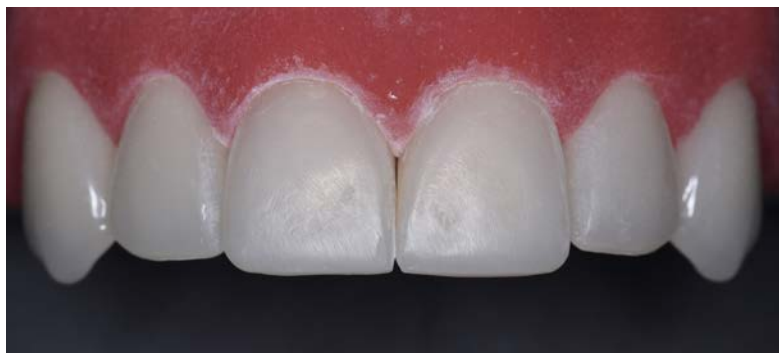
+



Neo Spectra™ ST Effects **E1**



Пошаговый протокол реставрации по IV классу с Neo Spectra™ ST, Effects, Flow



⑧ Финишная обработка

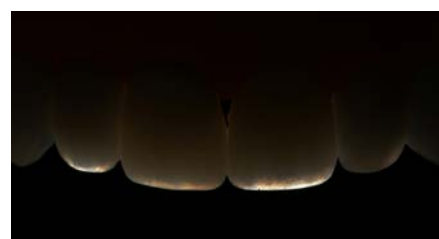
- Создайте контуры медиальных и дистальных граней
- Проведите первичную обработку поверхности с помощью алмазного бора/абразивного диска, затем инструментами Enhance® без воды с минимальным нажимом на скорости до 15 000 об/мин легкими прерывистыми движениями проведите контурирование для создания первичной гладкой поверхности
- Апроксимальные поверхности обработайте низкоабразивными штрипсами



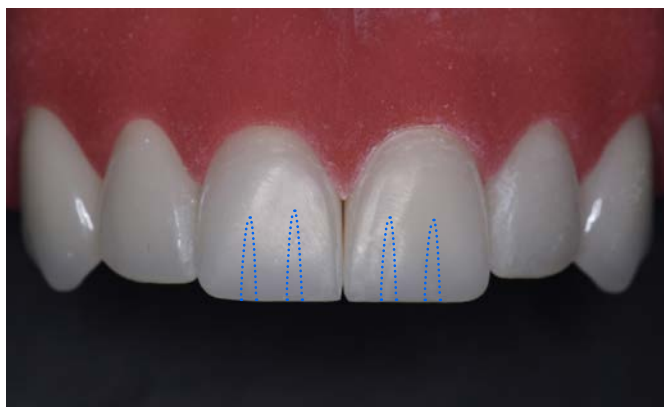
Шлифовка композита инструментами Enhance® без воды дает больший визуальный контроль и позволяет препарировать не нарушая границу шва реставрации

ВАЖНО! Перед нанесением первичной и вторичной морфологии поверхность реставрации должна быть гладкой!

**Оптическая разница реставраций 1.1 и 2.1 при освещении:
1.1 полупрозрачный и 2.1 непрозрачный режущий край**



Пошаговый протокол реставрации по IV классу с Neo Spectra™ ST, Effects, Flow



⑦ Вторичная и третичная морфология

- На вестибулярной поверхности создайте карандашом ориентиры для вторичной морфологии



- Инструментами для финирирования Enhance® по этим ориентирам создайте вторичную морфологию: медиальный, центральный и дистальный валики согласно внутренней структуре зуба

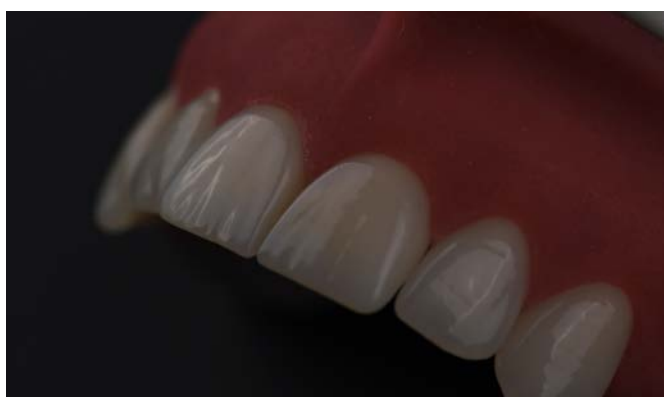


Enhance®



- С помощью конуса Enhance® обозначьте дополнительные вертикальные и поперечные углубления на вестибулярной поверхности. Движения должны быть прерывистые, мягкие, возвратно-поступательные, без воды

Пошаговый протокол реставрации по IV классу с Neo Spectra™ ST, Effects, Flow



- При необходимости используйте дополнительные инструменты для создания вторичной морфологии
- Для получения сухого блеска поверхности отполируйте реставрации инструментами для полировки Enhance® PoGo®, затем, используя пасту Prisma® Gloss™ Extra Fine и поролоновые чашечки, получите финальный блеск реставрации



PoGo®



Prisma® Gloss® Extra Fine

ВАЖНО!

- При нанесении пасты поверхность реставрации должна быть сухой
- Сначала обработайте поверхность круговыми движениями на низкой скорости до полного высыхания пасты
- Затем добавьте небольшое количество воды, в результате чего паста начнет пениться.
- Обработайте поверхность еще минуту и смойте пасту.



До



После

Компания Dentsply Sirona
выражает благодарность врачу-консультанту
А. Дулатову за предоставленные материалы



Примеры реставраций передних зубов композитами Neo Spectra™ ST



1.1, 2.1 Neo Spectra ST LV A2. Али Дулатов, Самара



1.2 Neo Spectra ST LV A2, Effects D3, E1. Баркушин Михаил, Санкт-Петербург



1.2 Neo Spectra ST LV A2, Effects D3, E1. Баранников Сергей, Латвия, Рига



1.3-2.3 Neo Spectra ST A3, A2, Effects E1, D1, D3. Минасян Дерен, Армения, Ереван

Информация для заказа

Neo Spectra™ ST

Универсальный композитный реставрационный материал

ВЫСОКАЯ ВЯЗКОСТЬ (HV - high viscosity)

Стартовый набор компюл Neo Spectra™ ST Intro Kit (HV) 60701970

24 компюлы HV (серого цвета) по 0,25 г (4×A1, 4×A2, 8×A3, 4×A3.5, 4×A4), пистолет для компюл, наклейка для шкалы оттенков, 1 флакон адгезива Prime&Bond Universal™ (2,5 мл), принадлежности



Стартовый набор шприцев Neo Spectra™ ST Intro Kit (HV) 60701980

5 шприцев HV (серый поршень) по 3 г (A1, A2, A3, A3.5, A4), наклейка для шкалы оттенков, 1 флакон адгезива Prime&Bond Universal™ (2,5 мл), принадлежности



Эко набор шприцев Neo Spectra™ ST Eco Kit (HV) 60701990

6 шприцев HV (серый поршень) по 3 г (3×A2, 3×A3), наклейка для шкалы оттенков, 1 флакон адгезива Prime&Bond Universal™ (2,5 мл), принадлежности



Рефиллы

Компюлы
(16×0,25 г)

Шприцы
(1×3 г)

Neo Spectra™ ST (HV)



A1 (оттенки VITA® A1, B1, C1)

60701971

60701981

A2 (оттенки VITA® A2, B2, D2)

60701972

60701982

A3 (оттенки VITA® A3, C2, D3, D4)

60701973

60701983

A3.5 (оттенки VITA® A3.5, B3, B4, C3)

60701975

60701985

A4 (оттенки VITA® A4, C4)

60701974

60701984

BW (отбеленный белый)

60701976

НИЗКАЯ ВЯЗКОСТЬ (LV - low viscosity)

Стартовый набор компюл Neo Spectra™ ST Intro Kit (LV) 60701870

24 компюлы LV (синего цвета) по 0,25 г (4×A1, 4×A2, 8×A3, 4×A3.5, 4×A4), пистолет для компюл, наклейка для шкалы оттенков, 1 флакон адгезива Prime&Bond Universal™ (2,5 мл), принадлежности



Стартовый набор шприцев Neo Spectra™ ST Intro Kit (LV) 60701880

5 шприцев LV (синий поршень) по 3 г (A1, A2, A3, A3.5, A4), наклейка для шкалы оттенков, 1 флакон адгезива Prime&Bond Universal™ (2,5 мл), принадлежности



Эко-набор шприцев Neo Spectra™ ST Eco Kit (LV) 60701890

6 шприцев LV (синий поршень) по 3 г (3×A2, 3×A3), наклейка для шкалы оттенков, 1 флакон адгезива Prime&Bond Universal™ (2,5 мл), принадлежности



Рефиллы

Компюлы
(16×0,25 г)

Шприцы
(1×3 г)

Neo Spectra™ ST (LV)



A1 (оттенки VITA® A1, B1, C1)

60701871

60701881

A2 (оттенки VITA® A2, B2, D2)

60701872

60701882

A3 (оттенки VITA® A3, C2, D3, D4)

60701873

60701883

A3.5 (оттенки VITA® A3.5, B3, B4, C3)

60701875

60701885

A4 (оттенки VITA® A4, C4)

60701874

60701884

BW (отбеленный белый)

60701876

Neo Spectra™ ST Effects*

Универсальный композитный реставрационный материал

Стартовый набор компюл Neo Spectra™ ST Effects 60701940

24 компюлы HV (серого цвета) по 0,25 г (12×D1, 8×D3, 4×E1), иллюстрированное техническое руководство, наклейка для шкалы оттенков



Стартовый набор шприцев Neo Spectra™ ST Effects 60701950

3 шприца HV (серый поршень) по 3 г (1×D1, 1×D3, 1×E1), иллюстрированное техническое руководство, наклейка для шкалы оттенков



Рефиллы

Компюлы
(16×0,25 г)

Шприцы
(1×3 г)

Neo Spectra™ ST Effects



D1 (используется с A1, A2)

60701942

60701952

D3 (используется с A3, A3.5, A4)

60701943

60701953

E1 (используется с A1, A2, A3, A3.5, A4)

60701941

60701951

* Только высокая вязкость (HV - high viscosity).

Neo Spectra™ ST flow

Текущий композитный реставрационный материал

Стартовый набор компюл Neo Spectra™ ST flow 60701910

24 компюлы по 0,25 г (4×A1, 4×A2, 8×A3, 4×A3.5, 4×A4), 1 флакон адгезива Prime&Bond Universal™ (2,5 мл), пистолет для компюл, принадлежности, наклейка для шкалы оттенков



Стартовый набор шприцев Neo Spectra™ ST flow 60701920

5 шприцев по 1,8 г (A1, A2, A3, A3.5, A4), 1 флакон адгезива Prime&Bond Universal™ (2,5 мл), наклейка для шкалы оттенков, 50 канюлей для шприцев, принадлежности



Рефиллы

Компюлы
(16×0,25 г)

Шприцы
(2×1,8 г
+25 канюлей)

Neo Spectra™ ST flow



A1 (оттенки VITA® A1, B1, C1)

60701911

60701921

A2 (оттенки VITA® A2, B2, D2)

60701912

60701922

A3 (оттенки VITA® A3, C2, D3, D4)

60701913

60701923

A3.5 (оттенки VITA® A3.5, B3, B4, C3)

60701915

60701925

A4 (оттенки VITA® A4, C4)

60701914

60701924

BW (отбеленный белый)

60701916

60701926

D1 (непрозрачный дентиновый)

60701918

60701928

D3 (непрозрачный дентиновый)

60701919

60701929

E1 (полупрозрачный эмалевый)

60701917

60701927

Принадлежности

Дополнительный набор канюлей для шприцев



60701932

Пистолет для компюл



60665900



ООО «Дентсплай Сирона»

115035, Россия, г. Москва,
Овчинниковская наб.,
д. 18/1, стр. 2, помещение 3Н
Телефон +7 (495) 725-10-87

www.dentsplysirona.com

