

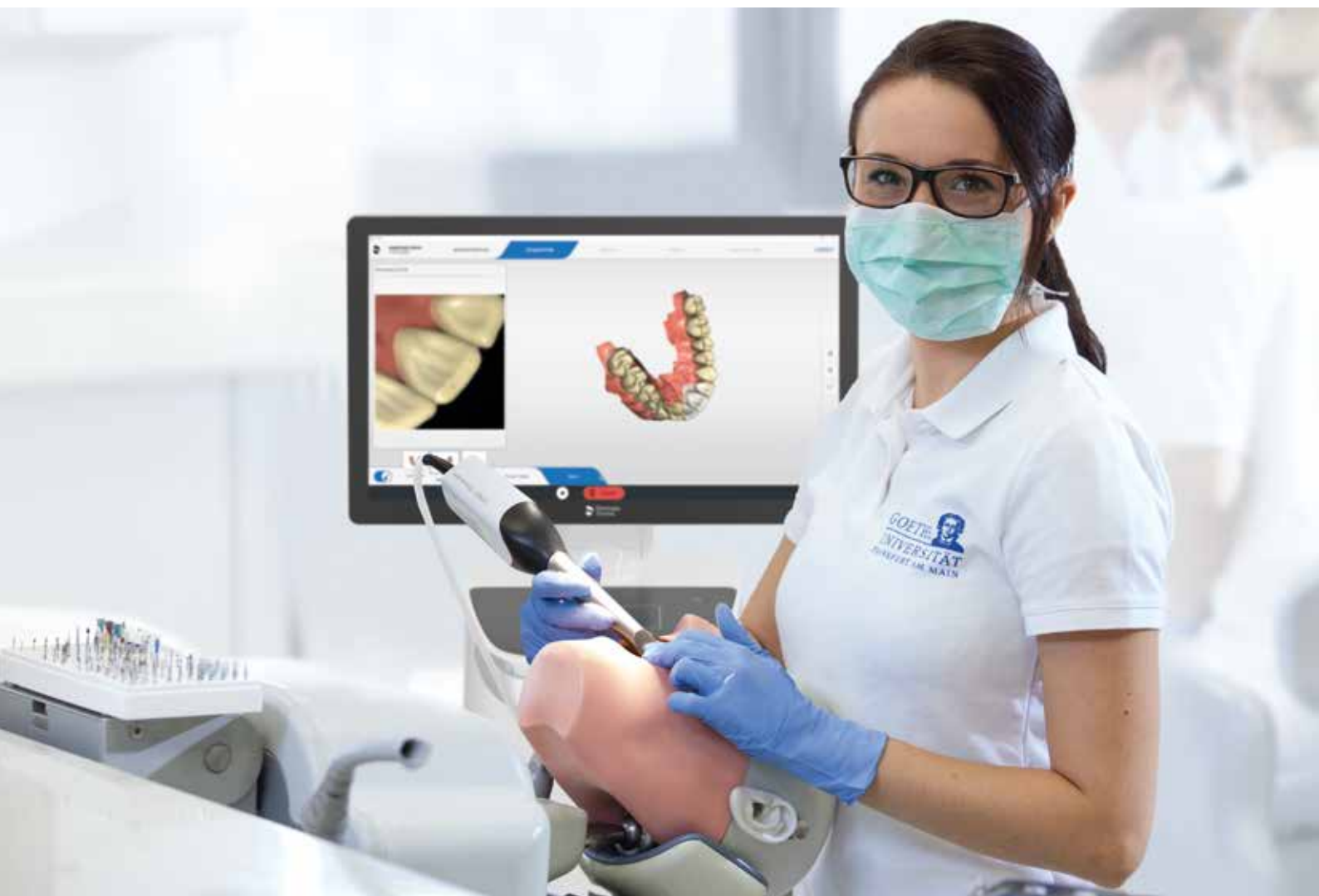
THE DENTAL  
SOLUTIONS  
COMPANY™



prepCheck

# Sistema de formação assistida por computador

[dentsplysirona.com](https://dentsplysirona.com)



# Uma vantagem para universidades e estudantes

Os futuros profissionais de odontologia precisam ser bem treinados na realização de preparações. Dado o crescente número de estudantes e o número reduzido de membros da equipe, há cada vez menos tempo disponível para analisar o trabalho dos estudantes. O prepCheck é um sistema de fácil aprendizagem, baseado em critérios de medição objetivos que documenta e analisa os resultados dos estudantes e também permite consulta em uma fase posterior.



## Avaliação objetiva

Avaliação de preparações e obturações através de um sistema de medição e análise

## Aplicação simples

Os usuários podem treinar a si mesmos e melhorar suas habilidades sem supervisão

## Resultados replicáveis

Graças ao software, que fornece ferramentas de avaliação baseadas em evidências



# Como o prepCheck funciona?

O prepCheck é uma combinação da Primescan ou da Omnicam e do software de análise que é instalado na unidade de computador portátil CEREC AC.

- 1** O estudante cria a preparação em uma phantom head de uma unidade de simulação, ou em um paciente.
- 2** O estudante escaneia os resultados com a Primescan ou a Omnicam. Ao fazer isso, a preparação, os dentes adjacentes e opositores são medidos intraoralmente.
- 3** O software de análise fornece várias ferramentas automáticas e manuais com a finalidade de avaliar o resultado em comparação com os valores predefinidos ou com a preparação modelo.



## Os componentes:



### CEREC AC

A unidade de computador portátil



### Primescan e Omnicam

Para digitalizações ópticas de superfícies



### Software de análise

Para análises objetivas

## Um resumo das vantagens:

### Inovador

- Análise em 3D totalmente automática
- Para uso pré-clínico e clínico
- Avaliação objetiva de preparações e obturações
- Combinação com estações de trabalho de simulação

### Baseado em evidências

- Resultados replicáveis
- Arquivamento dos dados analisados
- À prova de adulteração

### Aprovado

- Sistema CEREC bem consolidado
- Investimento que vale a pena
- Software e scanner de última geração
- Aplicação intuitiva, fácil aprendizagem



# Quais opções são oferecidas pelo prepCheck?

O prepCheck permite que as preparações sejam analisadas e avaliadas de várias formas:



## Análise da margem da preparação

A ferramenta de análise identifica e visualiza ranhuras e extremidades afiadas nas bordas da preparação. As áreas lisas são mostradas em cinza, e as áreas mais ásperas em laranja.



## Análise da finalização da superfície

A ferramenta de análise calcula a curvatura da superfície no local da cavidade e apresenta as áreas planas em branco, áreas curvas em cinza e extremidades afiadas em laranja.



## Análise do tipo de acabamento exterior

A ferramenta compara uma amostra específica do tipo de acabamento exterior selecionado com a preparação atual e visualiza o resultado utilizando as cores verde, azul e vermelho.



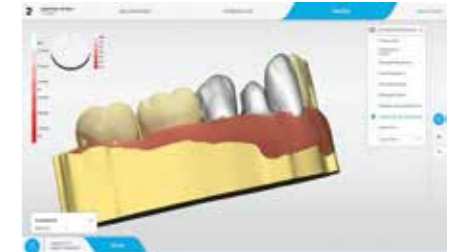
## Análise do ângulo circular

A ferramenta calcula um ângulo (lingual) e dois ângulos (buciais) entre a lateral da preparação e a direção da inserção (eixo z) e visualiza o resultado utilizando as cores verde, azul e vermelho.



## Análise dos sulcos

Essa ferramenta visualiza os sulcos dentro da cavidade, tal qual o software CEREC faz ao determinar o eixo de inserção de uma restauração: Áreas sem um sulco são marcadas em branco, áreas com um sulco são marcadas em vermelho.



## Inclusão de dentes adjacentes

A ferramenta visualiza lesões nos dentes adjacentes e as apresenta em vermelho.

## Outras funções de análise

- Medição da distância entre a cavidade e o dente opositor e a visualização utilizando as cores verde, azul e vermelho.
- Comparação da cavidade com uma preparação modelo e a visualização usando as cores verde, azul e vermelho.
- Análise de obturações em camadas e a visualização utilizando as cores verde, azul e vermelho.
- Medição da distância entre a cavidade e a restauração e a visualização utilizando as cores verde, azul e vermelho.

## Por que o prepCheck é tão fácil de usar?

O prepCheck usa um conceito de cor segundo o qual a qualidade dos resultados é apresentada através de várias cores. As cores principais são verde, azul e vermelho:



### Verde

O resultado não está dentro do intervalo de valores especificado, mas o usuário ainda pode melhorar a preparação.



### Azul

O resultado está dentro do intervalo de valores especificado.



### Vermelho

O resultado não está dentro do intervalo de valores especificado, e o usuário já não pode mais fazer melhorias.

### Dentsply Sirona Brasil

Edifício HD873 - R. Henri Dunant, 873 - Conjunto 101 - Chácara Santo Antônio (Zona Sul),  
São Paulo - SP, 04709-110  
<https://www.dentsplysirona.com/pt-br>

Sirona Dental Systems GmbH - Fabrikstraße 31, 64625 Bensheim, Alemanha. Detentor da notificação:  
Sirona Dental Comércio de Produtos e Sistemas Odontológicos Ltda. Rua Senador Carlos Gomes de  
Oliveira, 863 - Unidade 63 CD 02, Distrito Industrial - CEP 88104-785 - São José/SC - CNPJ  
12.483.930/0001-22 - <http://dentsplysirona.com> - SAC: 0800 771 2226 | 11 3046-2222. Responsável  
Técnico: João Gilberto da Silva Zanuzzo - CRF-SC: 8326, ANVISA número 80745400003 ( Sistema  
de aquisição de imagens para restauração Cerec AC)

THE DENTAL  
SOLUTIONS  
COMPANY™

### Solução de procedimentos

Ortodontia  
Preventiva e  
Restaurativa  
Endodontia  
Implantes e  
Próteses

### Tecnologia de Capacitação

CAD/CAM  
Instrumentos  
de Centros de  
Tratamento  
de Imagens

