

## Informations pour les commandes

### TPH Spectra® ST

Composite restaurateur universel

#### Trousse d'introduction - Faible viscosité (LV) 642000

40 embouts Compules® LV (bleu) Assorties (0,25 g chacune)  
5 Teintes A1  
10 Teintes A2  
10 Teintes A3  
5 Teintes A3.5  
5 Teintes A4  
5 Teintes blanches BW  
Pistolet pour embouts Compules®  
Teintier  
Étiquette i-shade

#### Trousse d'introduction — Haute Viscosité (HV) 642004

40 Embouts Compules® HV (Gris) Assortis (0,25 g chacun)  
5 Teintes A1  
10 Teintes A2  
10 Teintes A3  
5 Teintes A3.5  
5 Teintes A4  
5 Teintes BW  
Pistolet pour embouts Compules®  
Teintier  
Étiquette i-shade

Recharges — Faible viscosité (LV)	Embouts Compules®	Seringue
Teintes	(20 x 0,25 g)	(1 x 3 g)
A1 (= VITA®1 teintes A1; B1; C1)	<b>642220</b>	<b>642460</b>
A2 (= VITA®1 teintes A2; B2; D2)	<b>642221</b>	<b>642461</b>
A3 (= VITA®1 teintes A3; C2; D3; D4)	<b>642222</b>	<b>642462</b>
A3.5 (= VITA®1 teintes A3.5; B3; B4; C3)	<b>642223</b>	<b>642463</b>
A4 (= VITA®1 teintes A4; C4)	<b>642224</b>	<b>642464</b>
BW (Teinte blanche)	<b>642225</b>	

Recharges — Haute viscosité (HV)	Embouts Compules®	Seringue
Teintes	(20 x 0,25 g)	(1 x 3 g)
A1 (= VITA®1 teintes A1; B1; C1)	<b>642231</b>	<b>642470</b>
A2 (= VITA®1 teintes A2; B2; D2)	<b>642232</b>	<b>642471</b>
A3 (= VITA®1 teintes A3; C2; D3; D4)	<b>642233</b>	<b>642472</b>
A3.5 (= VITA®1 teintes A3.5; B3; B4; C3)	<b>642234</b>	<b>642473</b>
A4 (= VITA®1 teintes A4; C4)	<b>642235</b>	<b>642474</b>
BW (Teinte blanche)	<b>642236</b>	

<b>Pistolet pour embouts Compules®</b>	<b>635105</b>
1 Pistolet pour embouts Compules®	

<b>Recharge de teintiers</b>	<b>642013</b>
1 porte-teintier	
9 ongllets de guide des teintes (A1, A2, A3, A3.5, A4, BW, D1, D3, E1)	

Pour en savoir plus sur la gamme de produits TPH Spectra® ST, visitez le site [www.dentsplysirona.com/TPHSpectraST-composites](http://www.dentsplysirona.com/TPHSpectraST-composites)

Pour plus d'informations, visitez <https://bit.ly/35kA0an>

Contactez votre responsable du territoire Dentsply Sirona pour plus d'informations :

### TPH Spectra® ST Effects

Composite restaurateur universel

#### Trousse d'introduction — Haute Viscosité (HV) 642542

28 Embouts HV Compules® (Gris) Assortis (0,25 g chacun)  
12 Teintes D1  
8 Teintes D3  
8 Teintes E1  
Guide technique illustré  
Étiquette i-shade

Recharges HV	Embouts Compules®	Seringue
Teintes	(16 x 0,25 g)	(1 x 3 g)
D1 (utiliser avec A1; A2)	<b>642543</b>	<b>642546</b>
D3 (utiliser avec A3; A3.5; A4)	<b>642544</b>	<b>642547</b>
E1 (utiliser avec A1; A2; A3; A3.5; A4)	<b>642545</b>	<b>642548</b>

#### Jeu de teintiers 642549

3 ongllets de guide des teintes (D1; D3; E1)

### TPH Spectra® ST flow

Composite restaurateur fluide

Recharges	Embouts Compula®	Seringue
Teintes	(16 x 0,25 g) (1,8 g + 25 embouts)	
A1 (= VITA®1 teintes A1; B1; C1)	<b>642511</b>	<b>642521</b>
A2 (= VITA®1 teintes A2; B2; D2)	<b>642512</b>	<b>642522</b>
A3 (= VITA®1 teintes A3; C2; D3; D4)	<b>642513</b>	<b>642523</b>
A3.5 (= VITA®1 teintes A3.5; B3; B4; C3)		<b>642525</b>
A4 (= VITA®1 teintes A4; C4)		<b>642524</b>
BW (Teinte blanche)		<b>642526</b>
D1 (Dentine opaque)		<b>642527</b>
D3 (Dentine opaque)		<b>642528</b>
E1 (Émail translucide)		<b>642529</b>

<b>Recharge d'embouts de seringue</b>	<b>642530</b>
50 embouts de seringue	

<b>Recharge de teintiers</b>	<b>642013</b>
1 porte-teintier	
9 ongllets de guide des teintes (A1, A2, A3, A3.5, A4, BW, D1, D3, E1)	



### TPH Spectra® ST Effects

Les restaurations antérieures complexes, simplifiées.

### TPH Spectra® ST

La plupart de vos restaurations courantes

# Performance esthétique avec les composites TPH Spectra® ST



### TPH Spectra® ST flow

Polyvalence et fluidité pour les restaurations esthétiques.

Nos décennies d'innovation dans les matériaux composites nous ont appris ce qui compte vraiment pour les dentistes.



Manipulation



Esthétique



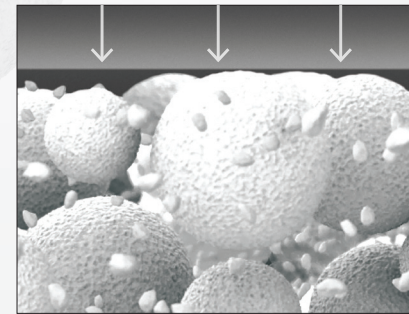
Durabilité

Technologie de remplissage  
**SphereTEC®**

Grossissement d'une particule de remplissage SphereTEC® d'un diamètre de 15 microns

Les composites TPH Spectra® ST sont excellents là où ça compte vraiment grâce à la technologie de remplissage SphereTEC®.

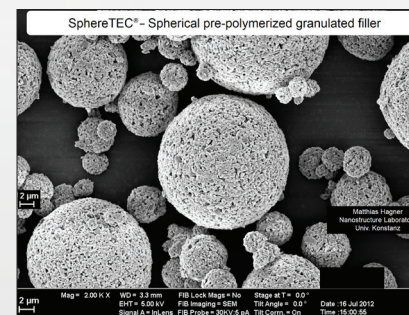
La technologie de remplissage SphereTEC® a permis d'apporter des améliorations clés à la famille des composites TPH Spectra® ST. La morphologie des particules de remplissage SphereTEC®, la distribution de la taille de ces particules et la microstructure de leur surface offrent les avantages les plus importants pour les dentistes.



### Manipulation optimisée

**Une manipulation facile est essentielle à l'efficacité du traitement.** La distribution de la forme et de la taille des particules de remplissage SphereTEC® crée un effet de roulement semblable aux billes qui permet une excellente malléabilité et un bon sculptage. Et elles lient plus de résine libre que les matériaux de remplissages habituels pour éviter l'adhérence.

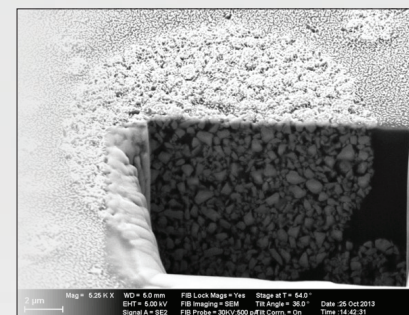
SPHÉRIQUE



### Esthétique simplifiée

**L'esthétique d'apparence naturelle devrait être facile à créer.** Les particules de remplissage SphereTEC® sont créées de façon unique pour équilibrer opacité, translucidité, absorption de la lumière et dispersion pour un excellent effet caméléon. Leur microstructure permet un polissage rapide pour l'obtention d'une brillance élevée.

MICRO-ÉCHELONNÉ



### Durabilité fiable

**Des résultats durables favorisent la rentabilité et la réputation.** La densité élevée de nos particules de remplissage, ainsi que leurs verrouillages micromécaniques avec notre résine assurent la résistance et la durabilité du composite. Et cette structure de notre matériau de remplissage prépolymérisé infiltré de résine favorise une haute résistance aux taches.

SUPERSTRUCTURES

# Simplifiez chaque restauration grâce aux composites TPH Spectra® ST dotés de la technologie SphereTEC®

La plupart de vos restaurations courantes.



## TPH Spectra® ST Composite restaurateur universel

Découvrez la facilité de la manipulation optimisée selon votre viscosité préférée en cinq teintes NUAGE universelles qui couvrent la gamme complète du teintier VITA®1.



Les restaurations antérieures complexes, simplifiées.



## TPH Spectra® ST Effects Composite restaurateur universel

Comprend deux opacités supplémentaires qui fonctionnent avec les 5 teintes NUAGE du composite TPH Spectra® ST dans un système de superposition simplifié.



Polyvalence et fluidité pour les restaurations esthétiques.



## TPH Spectra® ST flow Composite restaurateur fluide

Manipulation polyvalente de la fluidité au besoin avec des teintes parfaitement adaptées à notre gamme de composites universels.



# Votre traitement préféré

## Deux options de manipulation du composite universel

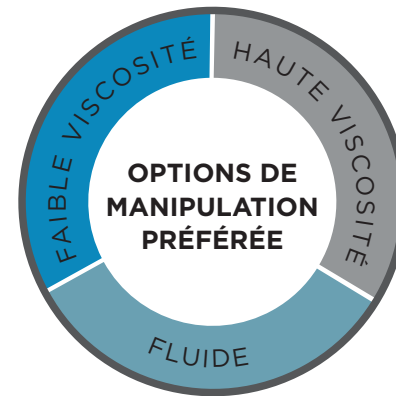
Grâce à la technologie de remplissage SphereTEC®, le composite TPH Spectra® ST offre une manipulation optimisée pour répondre à vos préférences et à votre technique de traitement : une faible viscosité crémeuse facile à étaler ou une haute viscosité plus ferme facile à compacter.

- Ne colle pas aux instruments
- S'adapte facilement aux parois de la cavité
- Facile à sculpter et à modeler
- Excellente résistance d'écoulement par gravité



**74 %**

des dentistes se plaignent à propos des propriétés de manipulation du composite telles que leur malléabilité et adhérence<sup>2</sup>



## Manipulation versatile du composite fluide

Pour les indications de composites fluides traditionnels dans la ligne du sourire, le matériau fluide TPH Spectra® ST flow permet de profiter des performances esthétiques et de la durabilité attendues d'un composite SphereTEC® sous forme fluide.

- Manipulation de la fluidité au besoin
- Excellente adaptation à la cavité
- Reste en place jusqu'à l'initiation de la fluidité par l'instrumentation



**66 %**

des dentistes utilisent des composites fluides traditionnels pour les restaurations de classe V. En moyenne, 1/4 de restaurations de classe V se situent en région antérieure.<sup>3</sup>

# Esthétique simplifiée

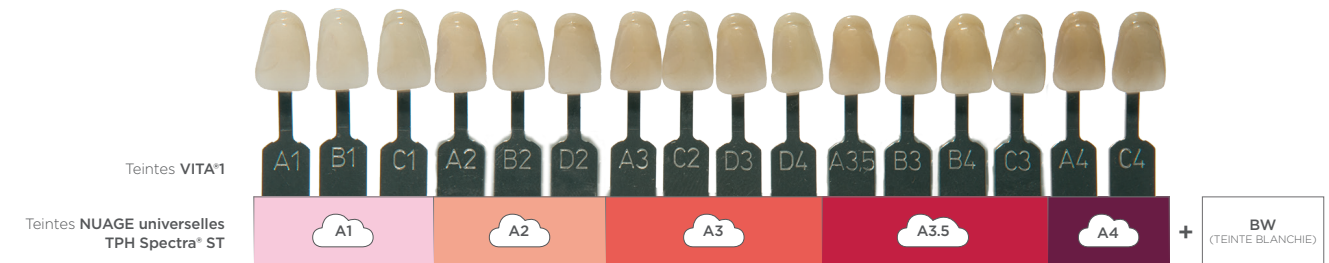
## Teintes Nuages universelles pour les restaurations courantes

Les particules de remplissage primaires du matériau SphereTEC® combiné à la résine produisent un excellent effet caméléon qui facilite l'appariement des couleurs. Une seule teinte universelle NUAGE est tout ce dont vous avez besoin pour la plupart des restaurations.

**88 %**

des dentistes ont en stock plus de cinq teintes VITA.<sup>1,4</sup>

- 5 teintes universelles NUAGE qui couvrent l'ensemble du teintier VITA®1
- Concordance de la teinte à la structure dentaire fiable et précise
- Économisez espace et argent en réduisant vos niveaux de stock
- Teinte blanchie BW offerte pour des restaurations plus blanches



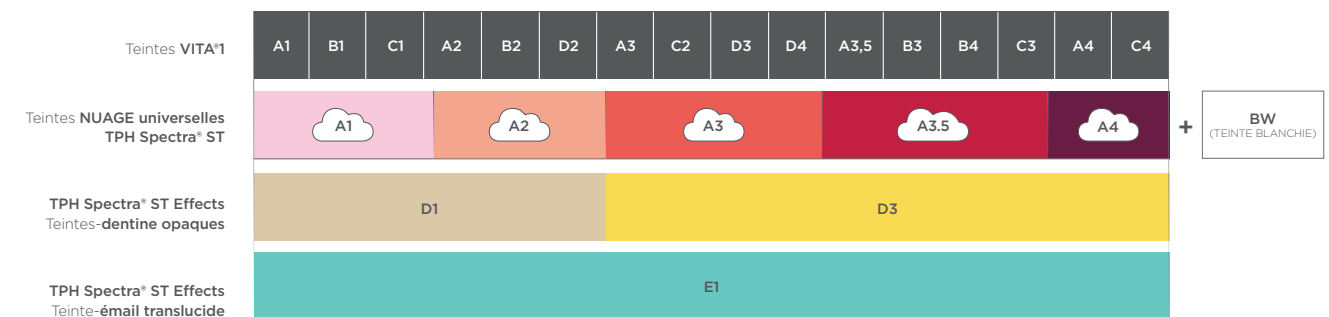
## Plus les teintes dentine et émail pour les restaurations antérieures plus exigeantes

Pour les restaurations antérieures esthétiques plus exigeantes, le composite TPH Spectra® ST Effect fonctionne avec les 5 teintes NUAGE du composite TPH Spectra® ST dans un système de superposition simplifié.

Plus de **1/3**

des cliniciens considèrent que l'appariement des couleurs est l'aspect le plus difficile des restaurations de classe IV.<sup>5</sup>

- Choisissez l'une des deux teintes-dentine pour une plus grande opacité
- Une teinte émail pour un bord incisif très translucide
- Traitement et technique simples pour des résultats esthétiques supérieurs



2. Dentsply Sirona Restorative, Europe composite user survey 2015, n=297.  
3. Dentsply Sirona Flowable Composite user study August 2018.

4. Aegis communications 2016 direct restorative survey (n=107).  
5. 2018 The Key Group, Inc.